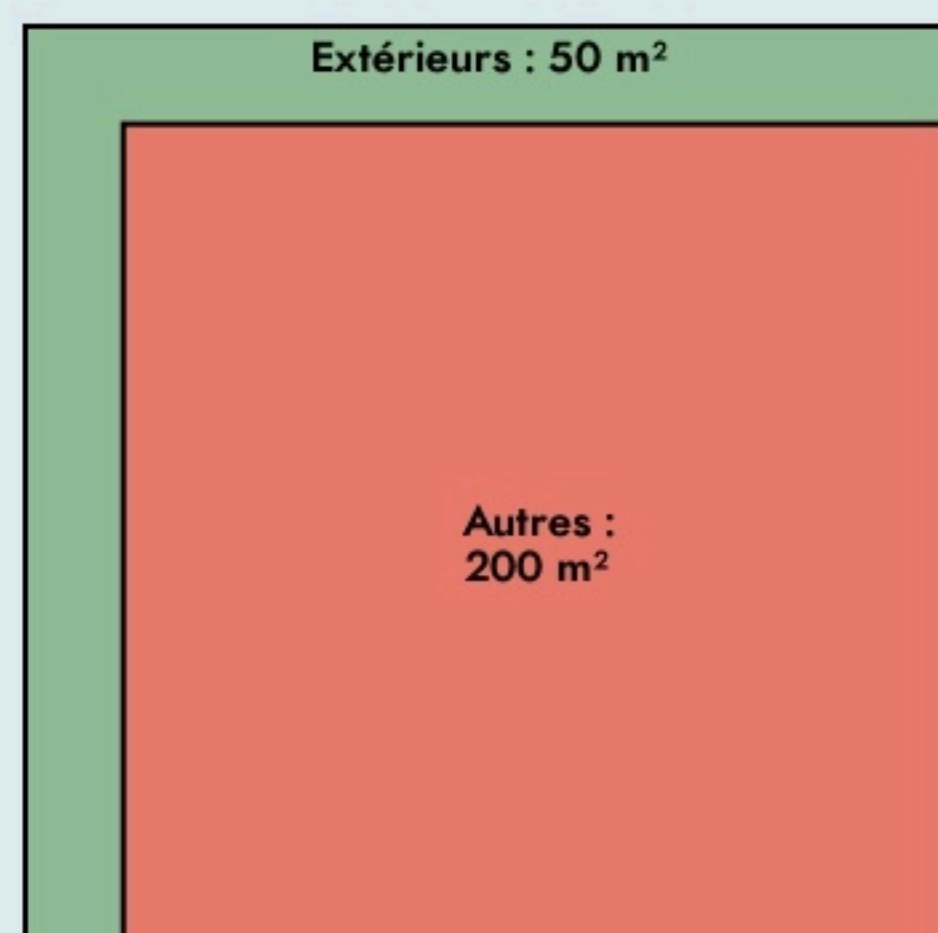


Trappes
SQYLAB

www.hatlab.fr/sqylab/

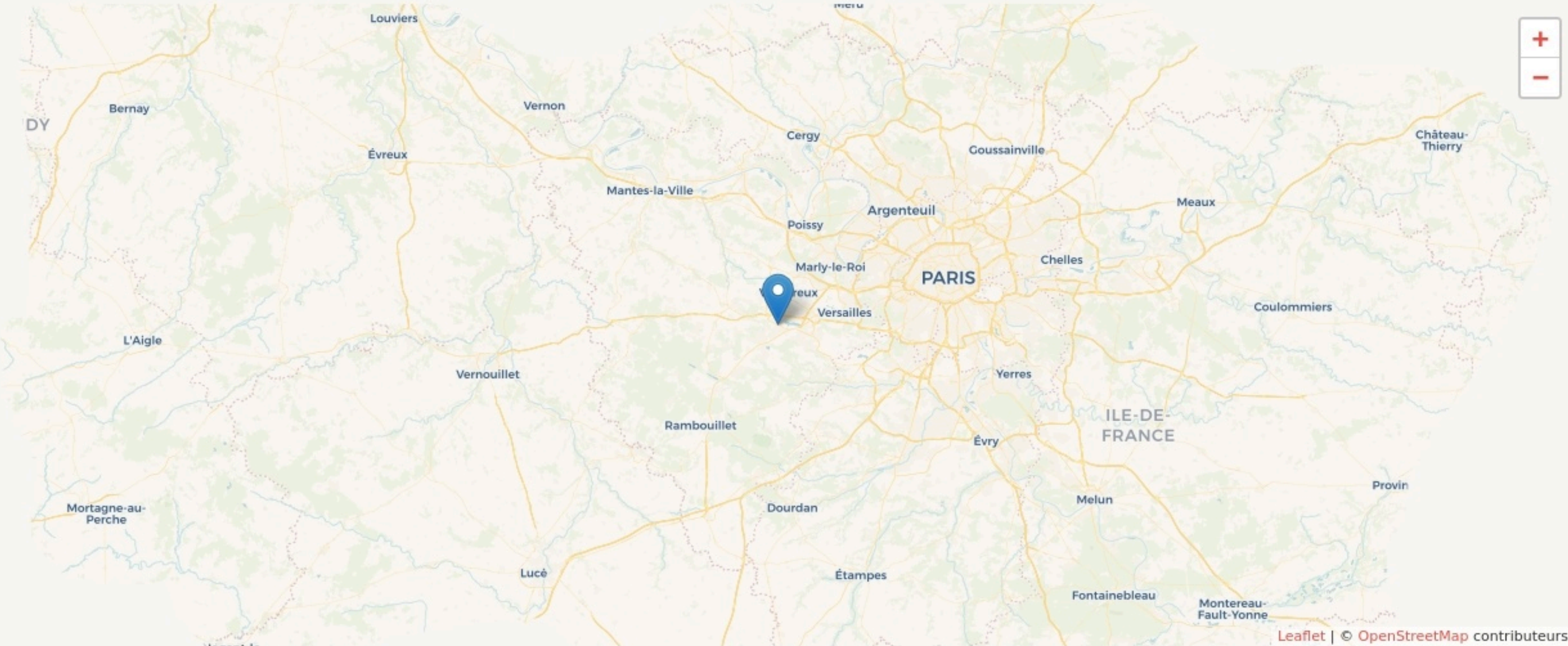
SURFACE

250 m² au total



LOCALISATION

École Camus Allée Albert Camus
78190
Trappes



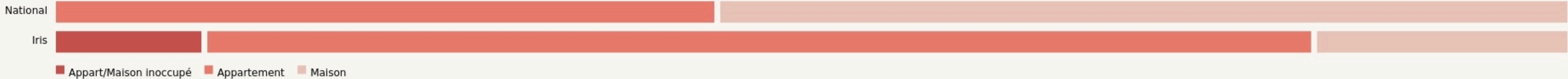
POPULATION [CHANGER LA COMPARAISON](#)



CATEGORIES SOCIOPROFESSIONNELLES [CHANGER LA COMPARAISON](#)



IMMOBILIER [CHANGER LA COMPARAISON](#)

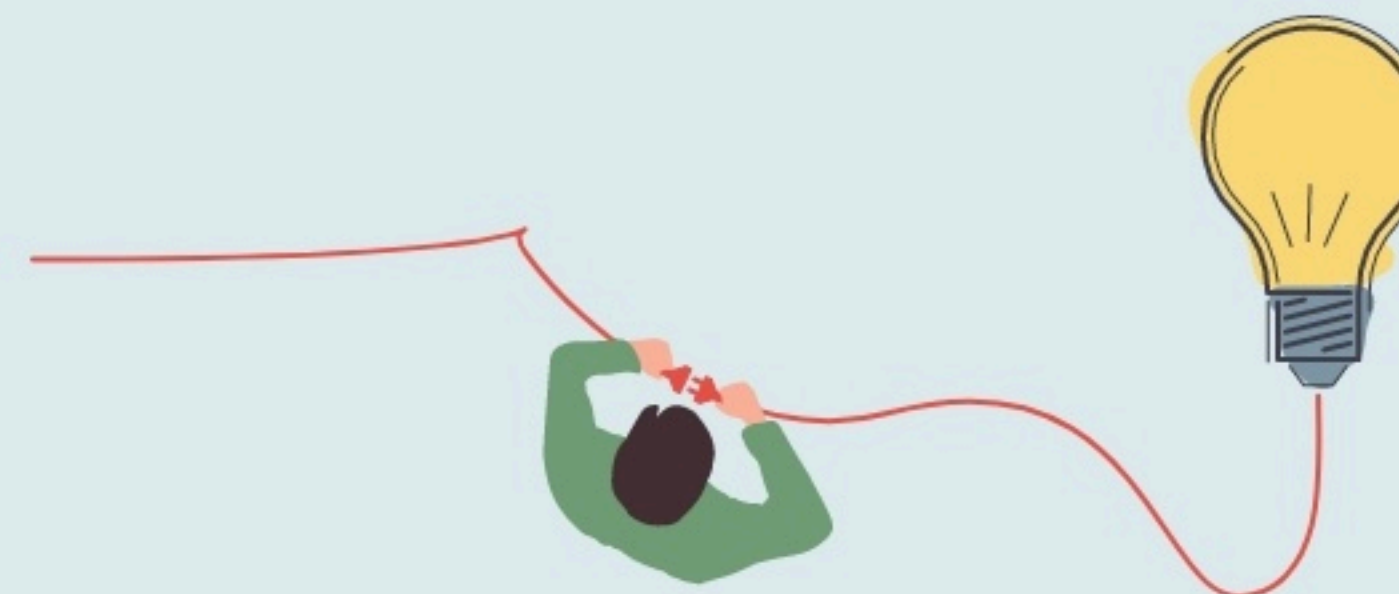


Inauguration

12 octobre 2015

L'IDÉE FONDATRICE

HATLab a pour objectif de créer et organiser des ateliers et animations autour du numérique, de permettre aux acteurs du territoire d'accéder à des outils, de mettre en relation des acteurs autour de leurs projets et de favoriser les échanges.



LES VALEURS PORTÉES

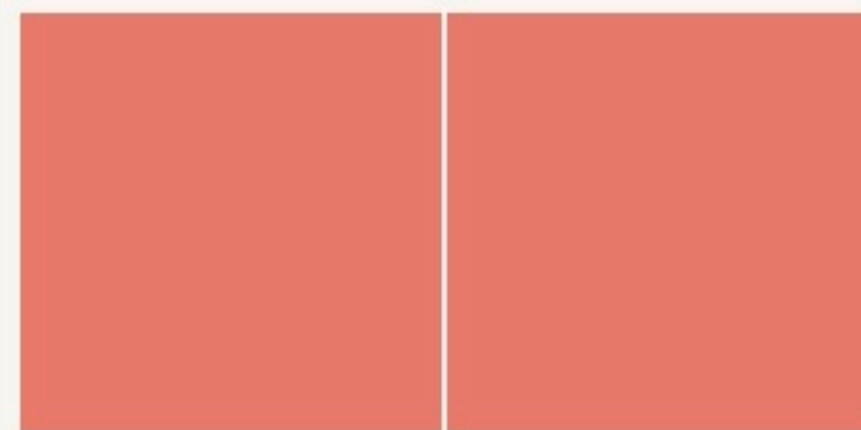
Entraide

Créativité

Apprentissage

Expérimentation

LA PROGRAMMATION DU LIEU



Type de structures participant au projet

- Entreprises
- Associations
- Artictac
- Autre

LA COMPOSITION

Nombre et nature des structures ayant leurs locaux ou exerçant leur activité au sein du lieu.

2

structures occupantes

ACCESSIBILITÉ





LES ACTEUR.ICES

GOUVERNANCE

partagée avec HATLAB

30

Bénévoles

3

Emplois directs