



Pantin
THE GOOD START

thegoodstart.fr

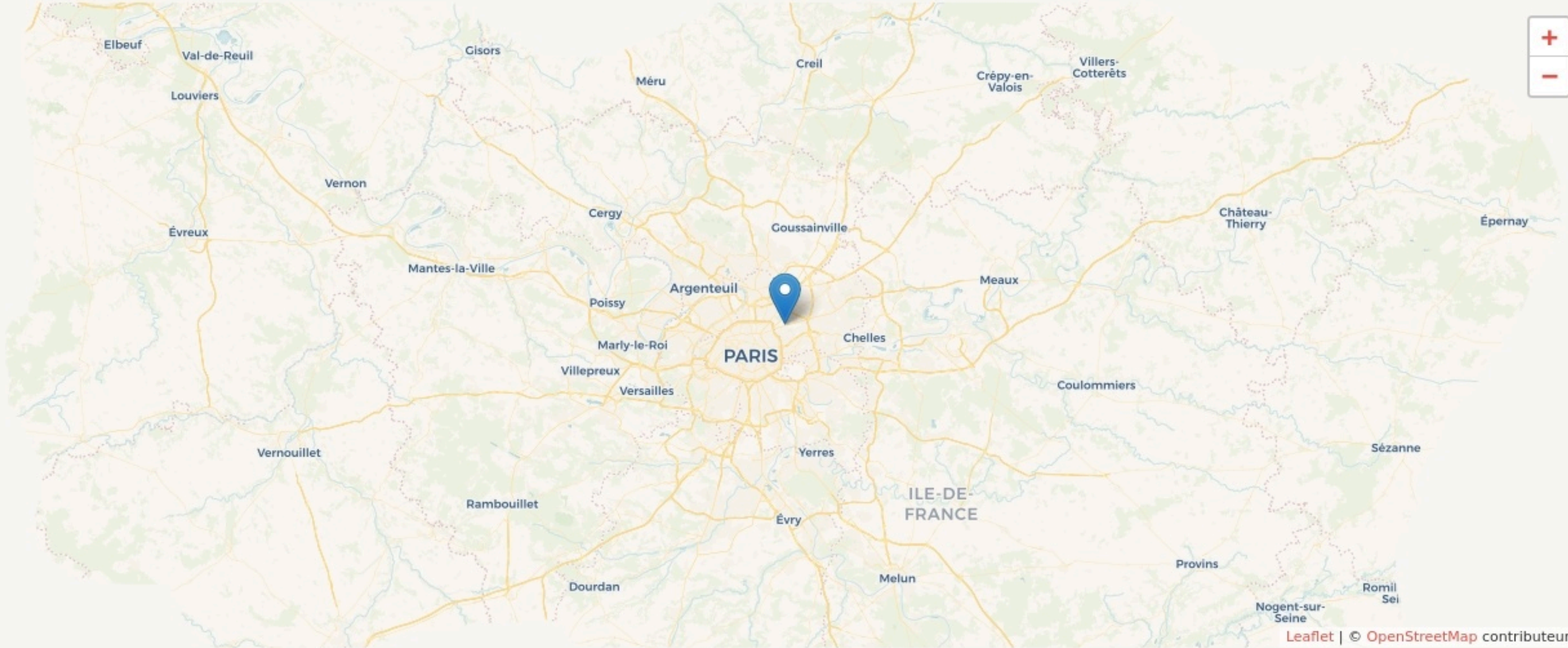
SURFACE
80 m² au total



LOCALISATION

13 mail Hélène brion
93500
Pantin

Accès



Leaflet | © OpenStreetMap contributeurs

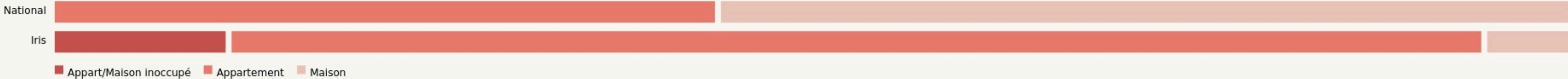
POPULATION [CHANGER LA COMPARAISON](#)



CATEGORIES SOCIOPROFESSIONNELLES [CHANGER LA COMPARAISON](#)



IMMOBILIER [CHANGER LA COMPARAISON](#)

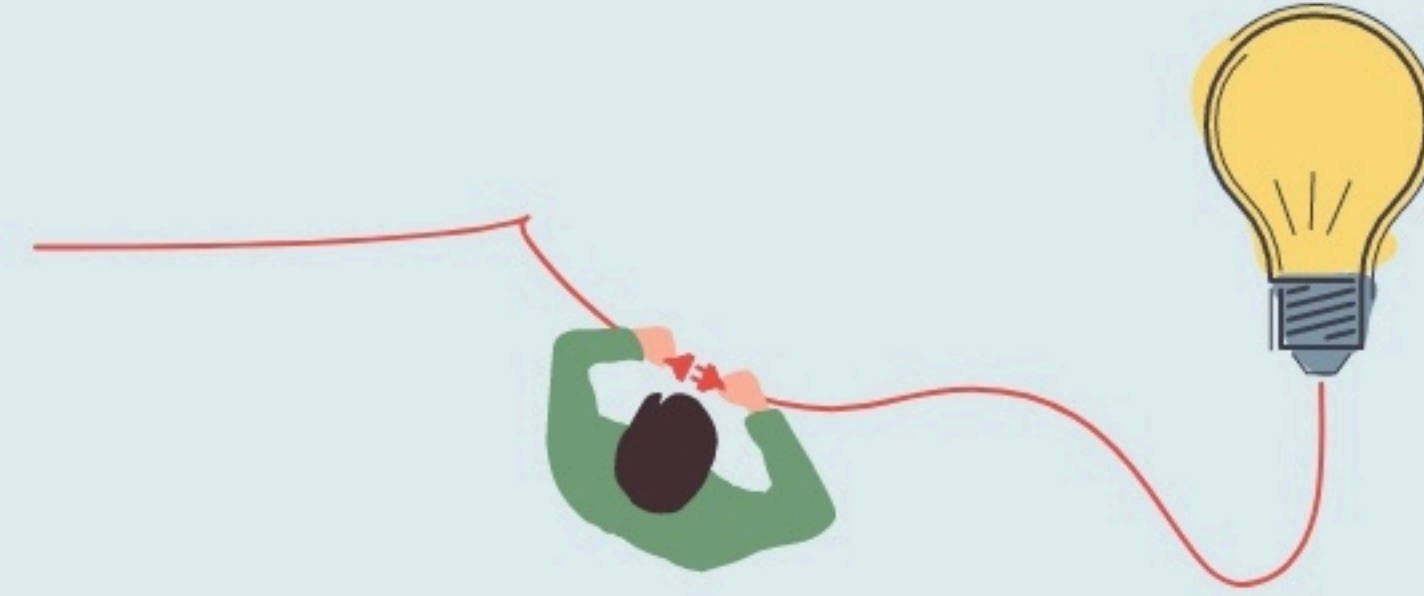


Inauguration

11 mars 2021

L'IDÉE FONDATRICE

Faire du numérique un outil qui rapproche



LES VALEURS PORTÉES

Convivialité

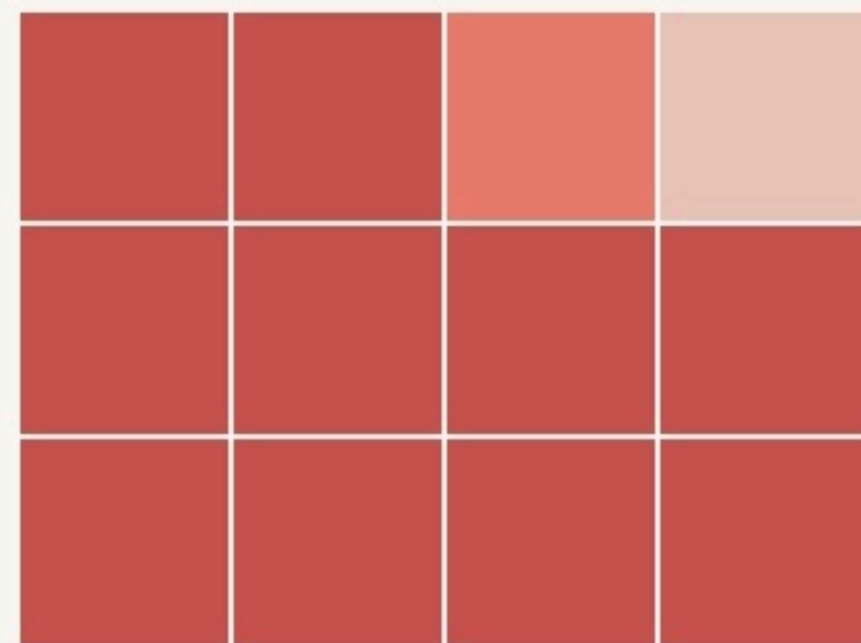
Coopération

Créativité

Inclusivité

LA PROGRAMMATION DU LIEU

Évènement public Bureau Médiateur Activité gratuite
Accueil personnes précaires



Type de structures participant au projet

- Entreprises
- Associations
- Artictac
- Autres

LA COMPOSITION

Nombre et nature des structures ayant leurs locaux ou exerçant leur activité au sein du lieu.

12

structures occupantes

PUBLICS



ACCESSIBILITÉ





LES ACTEUR.ICES

GOUVERNANCE

partagée avec The Good Start

2

Bénévoles

3

Emplois directs

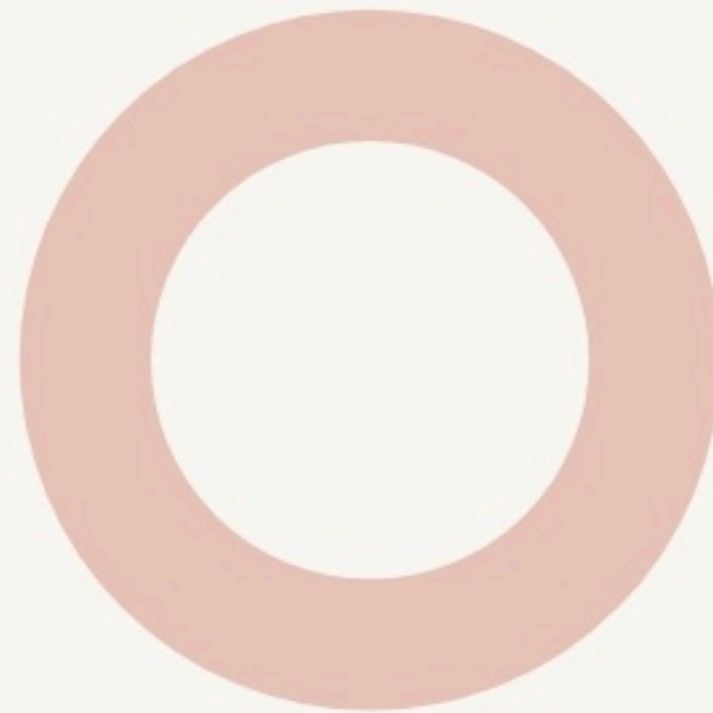
LES ACTEURS PUBLICS

Est Ensemble

LES MOYENS

Les moyens financiers mis en oeuvre pour assurer le fonctionnement du lieu.

FONCTIONNEMENT



■ Aides publiques ■ Aides privées ■ Recettes ■ Autres subventions

INVESTISSEMENT



■ Fonds publics ■ Fonds privés ■ Fonds propres

L'IMPACT SOCIAL

L'évaluation des effets sociaux est un processus collectif visant à qualifier l'ensemble des conséquences, négatives ou positives, prévues ou imprévues, d'un projet sur ses parties prenantes. Nous présentons ici une représentation simplifiée des effets à l'échelle individuelle, collective et territoriale. La visualisation des réponses détaillées, issues des porteurs de projet, sont accessibles sur la page « voir ses effets sociaux »

[Voir ses effets sociaux](#)

EFFETS INDIVIDUELS

+ + + + +



EFFETS COLLECTIFS

+ + + + +

EFFETS TERRITORIAUX

+ + + + +

