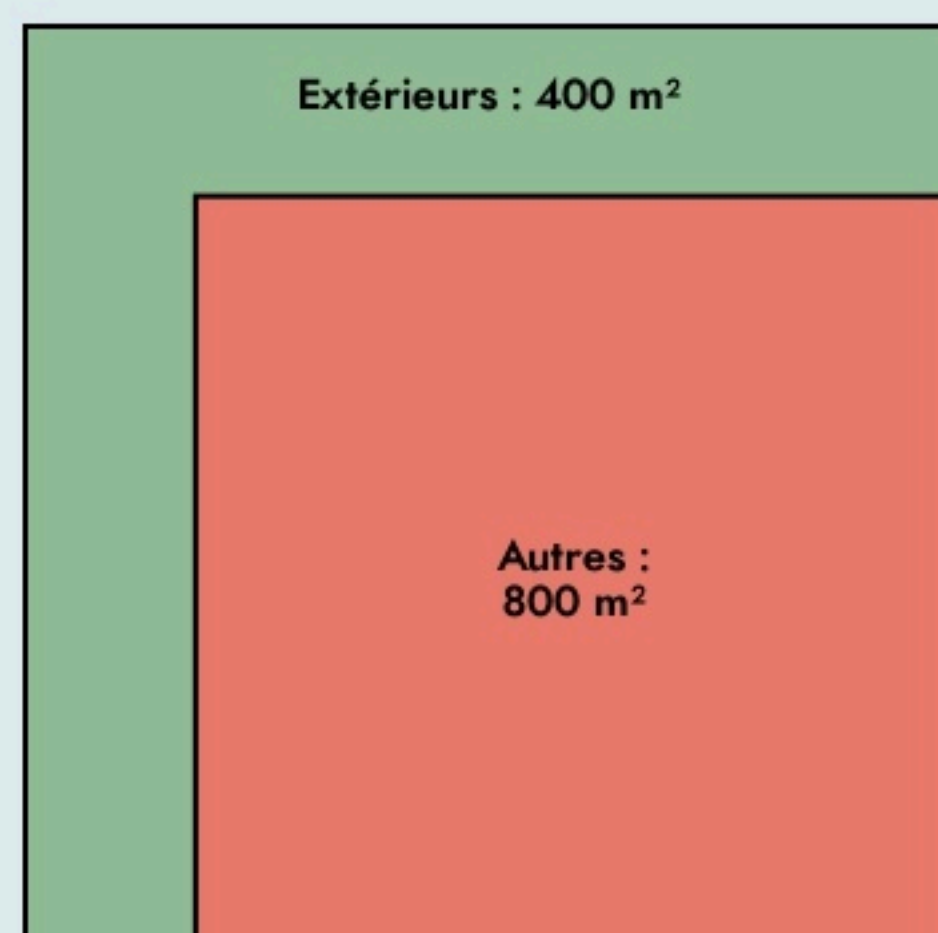




Rennes
THE ROOF-ORIGINES

rennes.theroof.fr/

SURFACE
 1200 m² au total



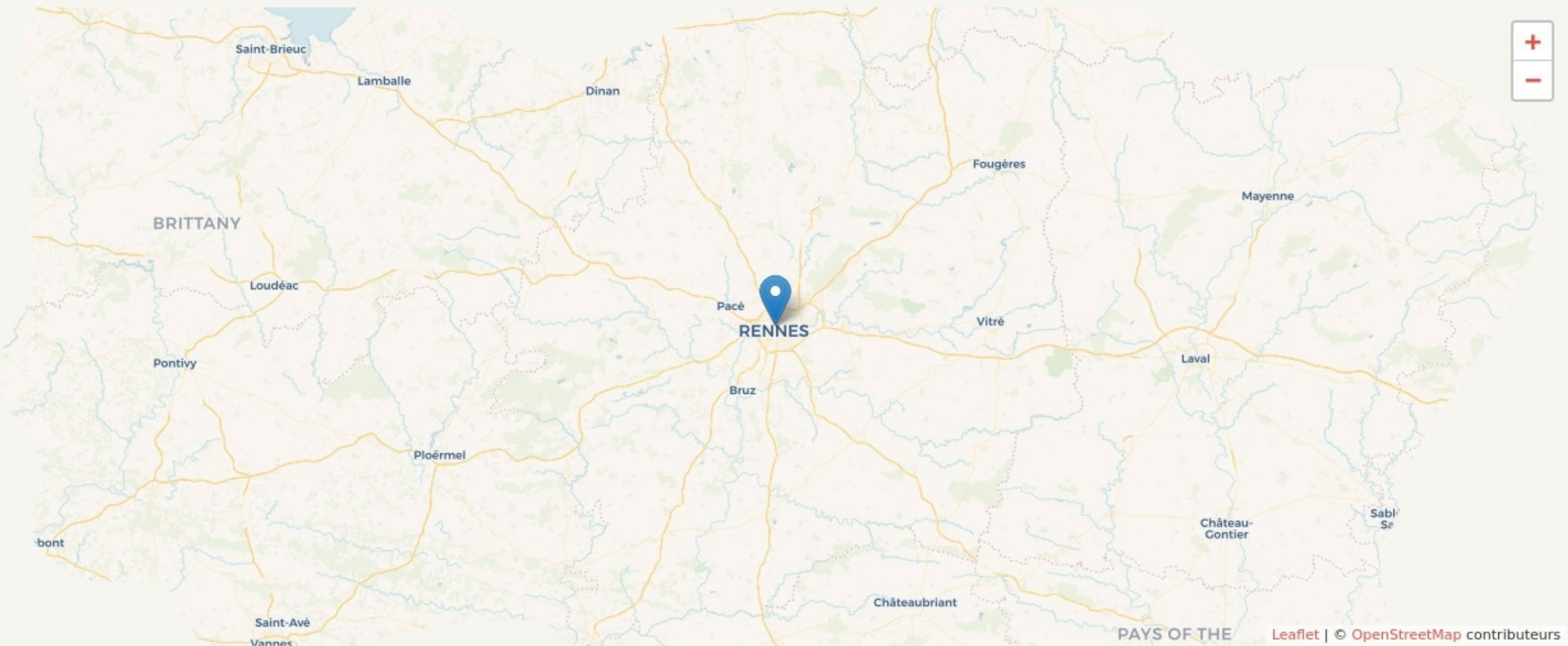
ORIGINES
 BISTRO-MICROBRASSERIE

THE ROOF

MAISON DE L'ESCALADE

LOCALISATION

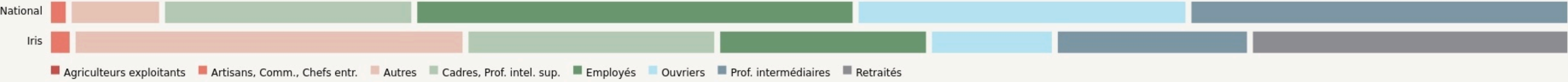
2 rue de l'Hôtel-Dieu
35000
Rennes



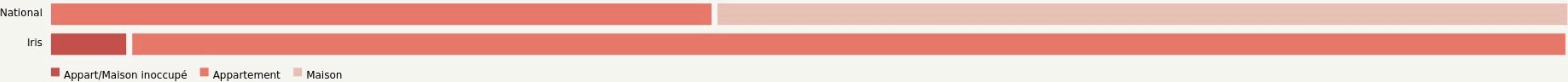
POPULATION [CHANGER LA COMPARAISON](#)



CATEGORIES SOCIOPROFESSIONNELLES [CHANGER LA COMPARAISON](#)



IMMOBILIER [CHANGER LA COMPARAISON](#)



Inauguration

13 septembre 2019

L'IDÉE FONDATRICE

****The Roof-Origines, c'est un lieu de vie à travers l'animation et l'accueil d'événements culturels.****

Depuis la naissance du projet, notre équipe a voulu à travers The Roof-Origines participer à la création d'un lieu de vie. Aujourd'hui, nous sommes témoins de la transformation de cette ancienne maternité en un lieu vivant, rythmé par des temps d'échanges, de découvertes et de partages. Les valeurs d'ouverture et de partage. Lieu de rencontres et d'échanges ouvert aux publics de tous âges et de tous horizons, l'Hôtel-Dieu est un lieu de diffusion artistique et culturelle. The Roof-Origines accueillent gratuitement des événements rennais gratuits à caractère artistique et culturel comme des expositions, de la danse, des événements musicaux et ouvre toute l'année ses portes aux initiatives culturelles, artistiques ou sociales locales, qu'elles soient émergentes ou professionnelles.

****The Roof c'est : Une salle d'escalade**

The Roof Rennes c'est une salle d'escalade de bloc acteur de l'économie sociale et solidaire qui adhère au réseau solidaire national The Roof et qui prône un espace de loisirs, de liberté et l'épanouissement personnel dans une ambiance simple et conviviale. L'escalade c'est l'activité de pleine nature la plus urbaine ! Sur une structure de hauteur modérée et répondant à toutes les normes de sécurité en vigueur, la grimpe est libre, au-dessus d'épais tapis de réception (ni cordes, ni harnais), sur des parcours adaptés à tous les niveaux. Discipline au sommet de toutes les tendances, sa popularité s'explique par sa nature ludique, conviviale, et par sa prise en main immédiate. Il ne s'agit pas juste de "monter en haut", mais surtout d'apprendre à se découvrir et faire interagir intelligemment l'ensemble du corps ainsi que le mental de chacun·e. L'escalade est un sport complet, faisant travailler de nombreux groupes musculaires et capacités : des mains aux bras, des jambes à la pose de pied, votre recherche d'équilibre, votre sens de l'observation, vos capacités de visualisation, vos facultés de concentration et mémorisation ! Les parcours, appelés "blocs", sont imaginés par notre équipe d'ouvreur·euse·s qui propose des blocs dans tous les styles et constamment renouvelés pour ne jamais s'ennuyer ! Nous mettons un point d'honneur à adapter les blocs aux morphologies de chacun·e et à rester créatif·ve·s en proposant des blocs toujours inédits, pour découvrir sans cesse de nouvelles techniques, même pour les niveaux les plus modestes. Cet espace urbain de loisirs accueille 7 jours sur 7, sans réservation, les publics aussi bien débutants que confirmés. Que ce soit les scolaires en journée, les étudiant·e·s et les actif·ve·s après le travail, ou les familles le mercredi et le week-end, cette salle répond à de nombreuses demandes. Les plus jeunes pourront aussi s'essayer à la verticalité. Un espace à leur échelle a été spécialement pensé pour les 2 à 8 ans et des stages sont proposés pendant les vacances scolaires.

****Origines c'est : Un bistro, une microbrasserie, un bar, un coffee-shop, ou tout ça à la fois.****

Que vous soyez attablé·e·s au bistro, à l'ombre des cerisiers du Cloître, ou confortablement installé dans un canapé, nos différents espaces vous accueillent avec la même passion du fait-maison. La cuisine bistrotière faite maison est réalisée avec des produits de saison issus d'une agriculture bio ou raisonnée, achetés en direct aux producteur·trice·s locaux et sur les marchés rennais.

The Roof - Origines s'inscrit dans une économie durable, avec la volonté de démocratiser le «bon» et de valoriser le «fait-maison». Nous travaillons exclusivement des produits bruts, que nous transformons dans notre petite cuisine. Tous les plats sont faits maison, de la charcuterie aux glaces, seul le pain est préparé par un artisan boulanger rennais ! Les pâtisseries et les softs sont également réalisés sur place. Les légumes que vous mangez sont cultivés dans le respect des humains, de l'environnement et sourcés localement. Notre épicerie est à 99 % issue de l'agriculture biologique. Les bières que vous buvez sont brassées sur place dans notre brasserie ou issues de brasseries artisanales. La microbrasserie produit une partie de la bière consommée sur place. Benoit, le brasseur crée des bières d'inspiration multiple : anglo-saxonne, Indian pale ale, stout, pale ale, sans négliger le patrimoine culturel français, ainsi que des bières d'inspiration belge, type blonde, triple et blanche. Nos vins sont naturels et vivants. Bref, nous brassons et cuisinons avec passion !

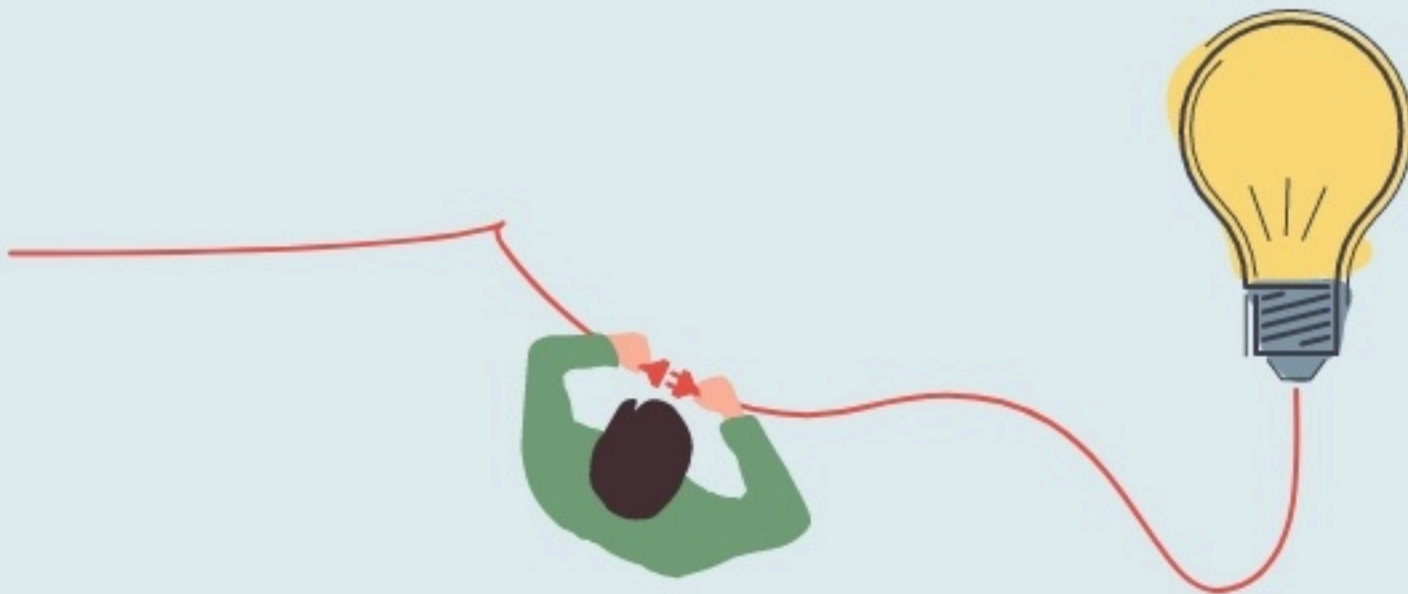
La microbrasserie produit une partie de la bière consommée sur place. Benoit, le brasseur crée des bières d'inspiration multiple : anglo-saxonne, Indian pale ale, stout, pale ale, sans négliger le patrimoine culturel français, ainsi que des bières d'inspiration belge, type blonde, triple et blanche.

****Le tout, c'est un lieu et une équipe plurielle.**

Issus de champs disciplinaires différents, nous avons mutualisé nos compétences et nos différences en réfléchissant à un lieu commun dans une volonté profonde commune de créer un lieu de vie inscrit dans une économie de proximité durable, respectueuse de l'humain et de la nature. Ces valeurs transversales étaient pré-existantes dans nos façons d'aborder nos cœurs de métiers : la culture, la gastronomie, la brasserie et l'escalade mais elles ont aussi formé notre socle commun pour avancer, construire et rassembler autour d'un projet collectif vivant et en mouvement.

****Et pour la suite?**

D'abord lieu d'animation temporaire, la SAS Mod All à travers The Roof - Origines fait cap vers un nouveau chapitre de son histoire : suivre l'évolution d'un projet temporaire en un lieu pérenne en s'installant dans la partie nord de l'ancien hôpital en 2023.



LES VALEURS PORTÉES

Partage

Coopération

Inclusivité

Convivialité

LA PROGRAMMATION DU LIEU

Évènement public



Type de structures participant au projet

- Entreprises
- Associations
- Articiac
- Autreac

LA COMPOSITION

Nombre et nature des structures ayant leurs locaux ou exerçant leur activité au sein du lieu.

2

structures occupantes

ACCESSIBILITÉ





LES ACTEUR.ICES

GOUVERNANCE

partagée avec Hôtel Dieu Rennes

27

Emplois directs