



Québriac
**TIERS LIEU AGRI-CULTUEL
DES SERRES**

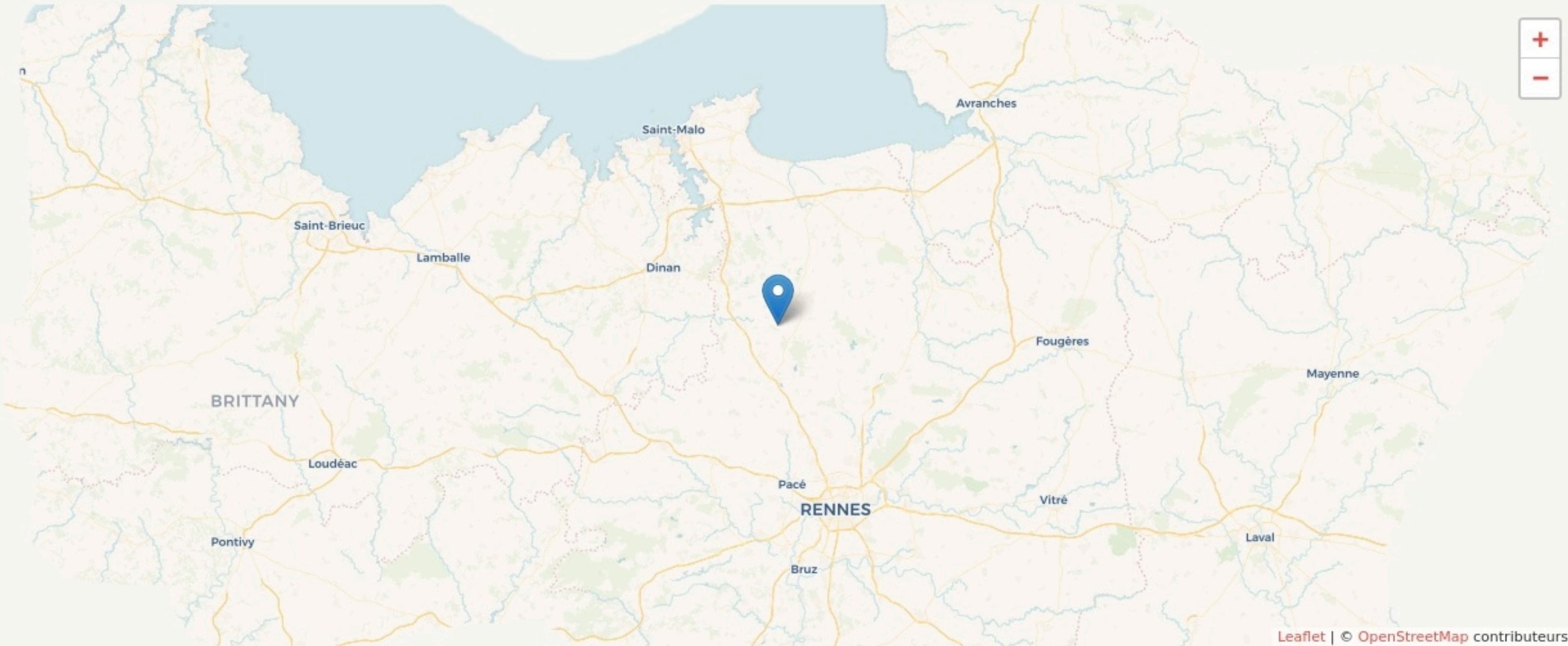
www.bvbr.org

SURFACE
600m² m² au total



LOCALISATION

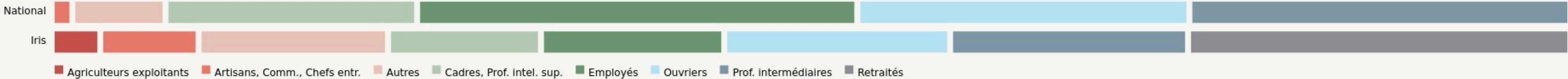
2A, Launay
35190
Québriac



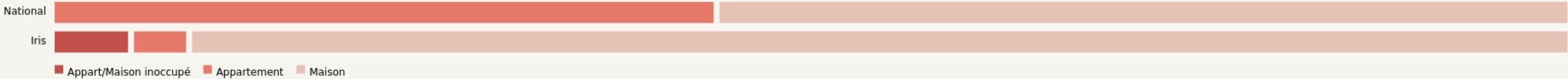
POPULATION ✳ CHANGER LA COMPARAISON



CATEGORIES SOCIOPROFESSIONNELLES ✳ CHANGER LA COMPARAISON



IMMOBILIER ✳ CHANGER LA COMPARAISON



Inauguration

1 avril 2021

L'IDÉE FONDATRICE

ÉCOUVRIR L'ASSOCIATION

Bien Vivre en Bretagne Romantique (BVBR) est un groupe citoyen d'entraide créé en mars 2020 durant le confinement, constitué en association en août 2020. L'idée fondatrice de BVBR est de s'appuyer sur les énergies citoyennes pour aller vers une véritable stratégie de développement local en collaboration avec tous les acteurs du territoire volontaires dans des domaines aussi variés que l'environnement, la consommation durable et le bien-vivre. BVBR aujourd'hui c'est un groupe d'entraide et de partage qui représente 5 600 foyers, 200 adhérents, 3 salariés, 50 membres actifs, 8 commissions et une SCIC foncière.

Une philosophie au service d'un projet

"Bien Vivre" est un projet en soi. Il s'entend au sens du "Buen vivir" d'Amérique du sud qui définit un art de vivre incluant la qualité du cadre de vie dans tous les projets. L'idée est de participer à développer un sentiment autochtone en imaginant de nouveaux modes de vie en phase avec les grands enjeux du 21ème siècle sur notre territoire. Il s'agit de redécouvrir et d'entretenir ce lien qu'ont toutes les populations avec le milieu de vie qui abrite, protège et nourrit. La philosophie du "Buen Vivir" propose un cadre à chacun des projets dans lequel le dénominateur commun est le territoire et le milieu de vie partagé, avant les idées qui divisent.

Les grandes lignes de nos intentions

Relier les différents acteurs du territoire entre eux, les habitants avec leur milieu de vie, compléter la cohérence de chacune des initiatives entre elles pour dessiner les manières d'habiter son territoire demain.

Amplifier à partir des initiatives locales existantes, mutualiser, mettre en place de nouvelles collaborations.

Renforcer en participant au fléchage de la production alimentaire de nos bassins de vie sur la consommation de ses habitants dans une perspective de souveraineté alimentaire. Renforcer le sens des responsabilités des habitants que la qualité de leur milieu de vie, du paysage, de l'eau, du sol et de l'air. La qualité de ce qui nous relie au monde qui nous entoure (lien social, lien nature, biodiversité, environnement)

Innover en imaginant des actions concrètes sans limiter les champs d'investigation. Ne se donner aucune limite dans ce que l'on imagine pour demain pour favoriser le bien vivre à l'échelle du bassin de vie.

Les quatre axes d'actions

1 - Participer à la sensibilisation autour de la production alimentaire locale et de qualité et la souveraineté alimentaire

Nous avons développé pour cela un outil opérationnel qui est un marché ambulant hebdomadaire animé par des citoyens et qui réunit une quarantaine de producteur du territoire, une distribution chaque vendredi en 10 points du territoire couvrant les 25 communes de la Bretagne Romantique.

Des événements ponctuels sont organisés régulièrement : opération plats préparés, marché de producteurs en septembre, marché de printemps annuel dans l'une des communes du territoire, actions de sensibilisation de la graine à l'assiette, ateliers de nutrition avec jeunes publics (centre de loisirs) par exemple.

2 - Favoriser l'interconnaissance, la rencontre, le lien social et le plaisir de faire ensemble ainsi que la connaissance de nos milieux

Nous disposons de plusieurs outils de communication essentiellement numériques afin de toucher le plus grand nombre :

un portail rédactionnel avec des portraits de territoire visant à la valorisation des acteurs et des initiatives et des reportages pédagogiques sur nos milieux de vie.

un groupe Facebook animé par BVBR comme réseau social d'entraide et de partage de connaissances et de savoirs

une newsletter hebdomadaire à destination de 600 personnes

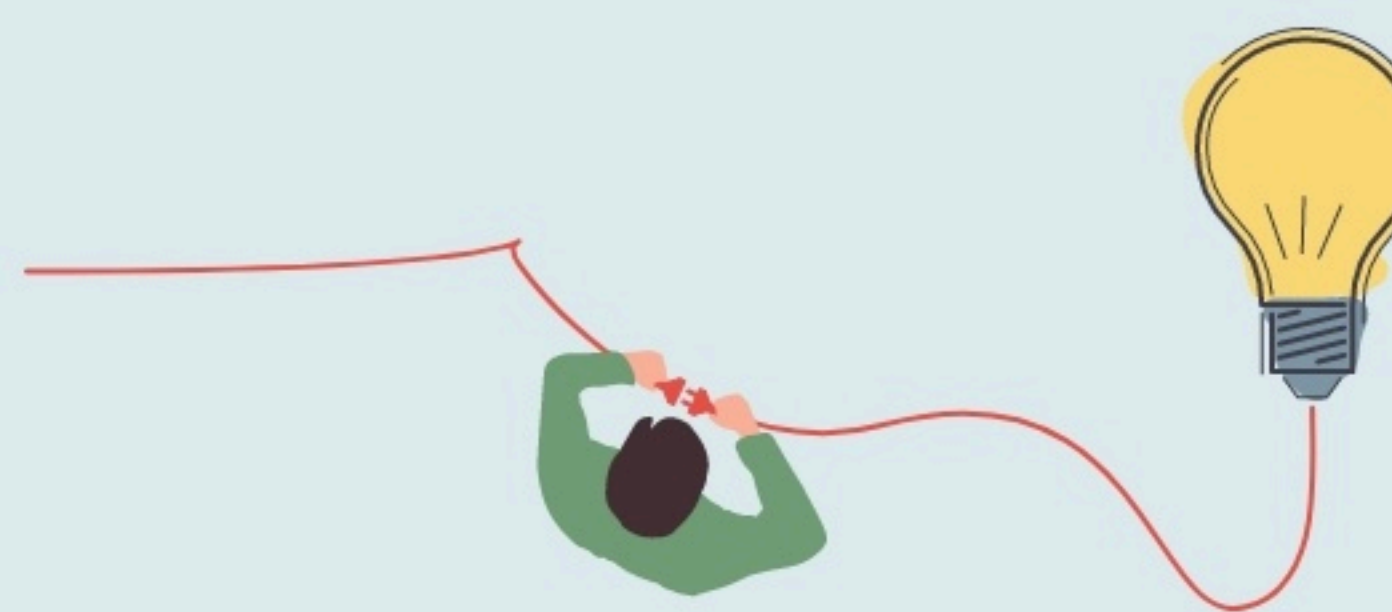
3 - Sensibiliser la population à la diversité et la richesse de nos milieux de vie, environnements naturels, faune, flore et enjeu de l'air et de l'eau.

La Grande Traversée de Bretagne Romantique est un circuit de randonnée au cœur de la Bretagne Romantique, de sa tête de bassin versant jusqu'aux contreforts des falaises de la Rance maritime. Ce sont environ 280 km de sentiers en boucle qui relient un territoire tout en mettant en valeur l'extrême diversité de son patrimoine naturel : la biodiversité des milieux forestiers, des zones humides, des bocages, des étendues aquatiques, des landes granitiques et des cours d'eau. Ce projet participatif est mené en collaboration avec les associations de randonnées et les naturalistes du territoire. Des outils de valorisation et de communication sont à l'étude permettant de faciliter l'accès à l'itinéraire et à toutes les informations utiles autour de ce sentier de randonnée.

La sensibilisation à nos milieux de vie s'appuie également sur les reportages accessibles sur notre portail ainsi que sur les actions pédagogiques menées en collaboration avec des structures de l'animation socioculturelle (centres de loisir, centre social, entreprise d'insertion...).

4 - Le Tiers lieu agri-culturel des Serres

Ce lieu de 1,6 hectare fut acquis en 2022 sous forme de coopérative avec une compagnie de spectacles Artoutaï production pour ancrer nos actions, accueillir nos activités telles que la logistique du marché ambulant, nos événements ainsi que nos bureaux... Il est conçu comme un lieu d'expérimentation et l'idée est de le faire évoluer afin de proposer aux habitants du territoire un lieu de partage de savoir et de pratiques à travers un projet de ferme jardin, la mise à disposition expérimentale de parcelle, de serres (1200m2) mais aussi le développement d'ateliers à destination de tous les publics en collaboration avec les partenaires et producteurs locaux et de chantiers participatifs.



LES VALEURS PORTÉES

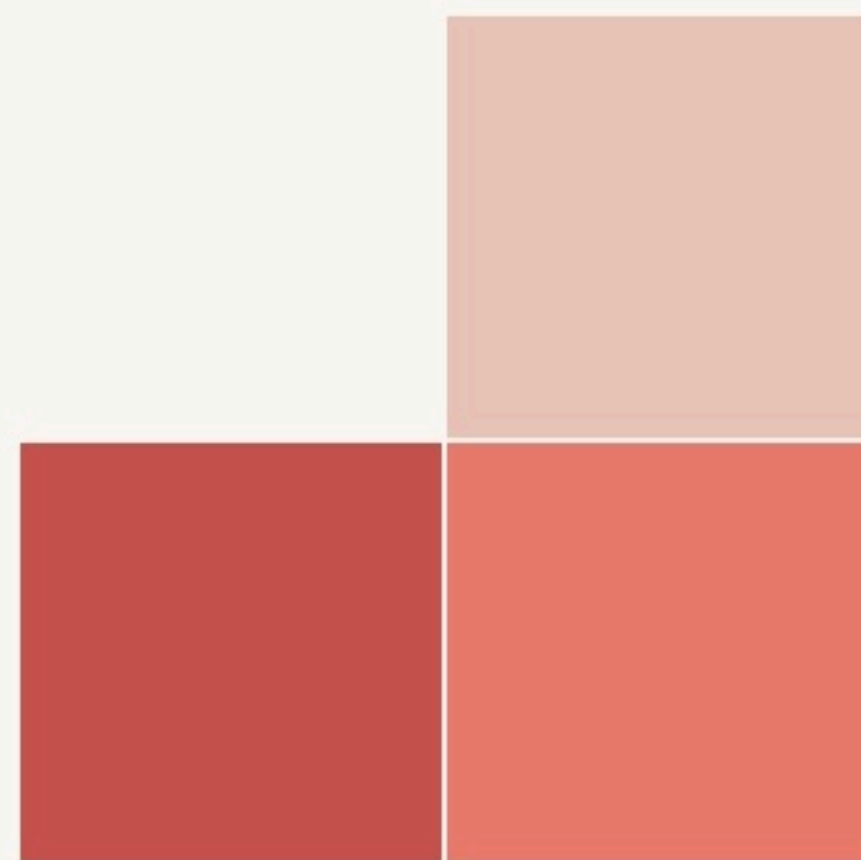
Écologie

Solidarité

Coopération

LA PROGRAMMATION DU LIEU

Évènement public



Type de structures participant au projet

- Entreprises
- Associations
- Articac
- Autrac

LA COMPOSITION

Nombre et nature des structures ayant leurs locaux ou exerçant leur activité au sein du lieu.

3

structures occupantes

ACCESSIBILITÉ





LES ACTEUR.ICES

GOUVERNANCE

partagée avec Bien Vivre en
Bretagne Romantique / Artoutaï
production

60

Bénévoles

7

Emplois directs