



Florac Trois Rivières  
**TIERS LIEU LA POMPE**

Un lieu mutualisant espaces , machines et outils dans le domaine de l'artisanat, du culturel, de la mobilité douce et du numérique où l'on peut aussi télétravailler et boire un café.

[atelier-lapompe.com/](http://atelier-lapompe.com/)

**SURFACE**  
400 m<sup>2</sup> au total



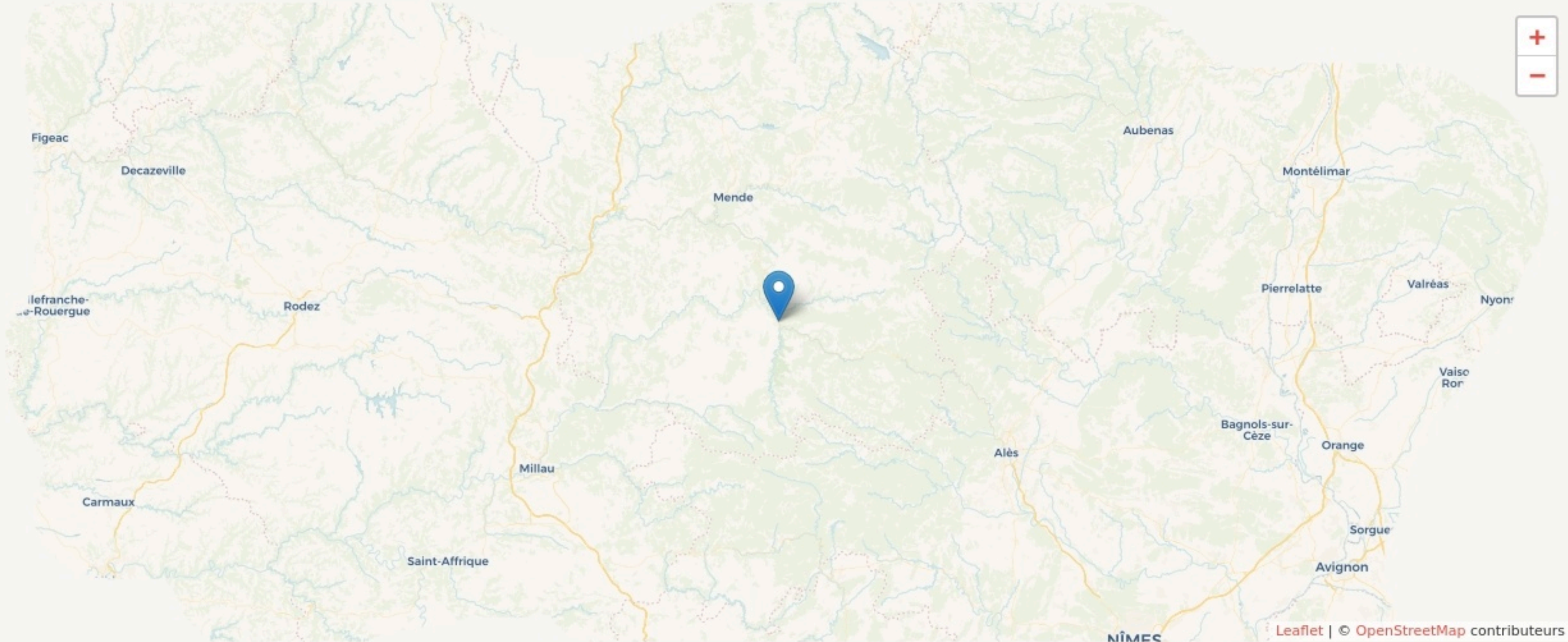
# LOCALISATION

11 rue Théophile Roussel  
48400  
Florac Trois Rivières

## Accès



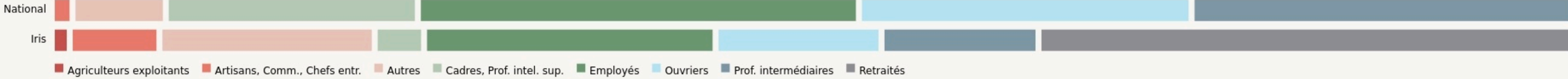
Bus



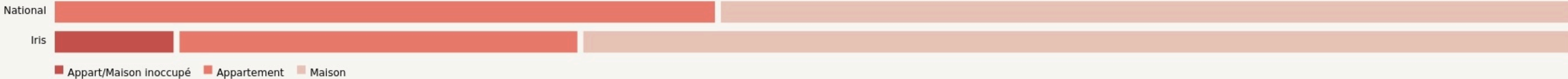
## POPULATION [CHANGER LA COMPARAISON](#)



## CATEGORIES SOCIOPROFESSIONNELLES [CHANGER LA COMPARAISON](#)



## IMMOBILIER [CHANGER LA COMPARAISON](#)

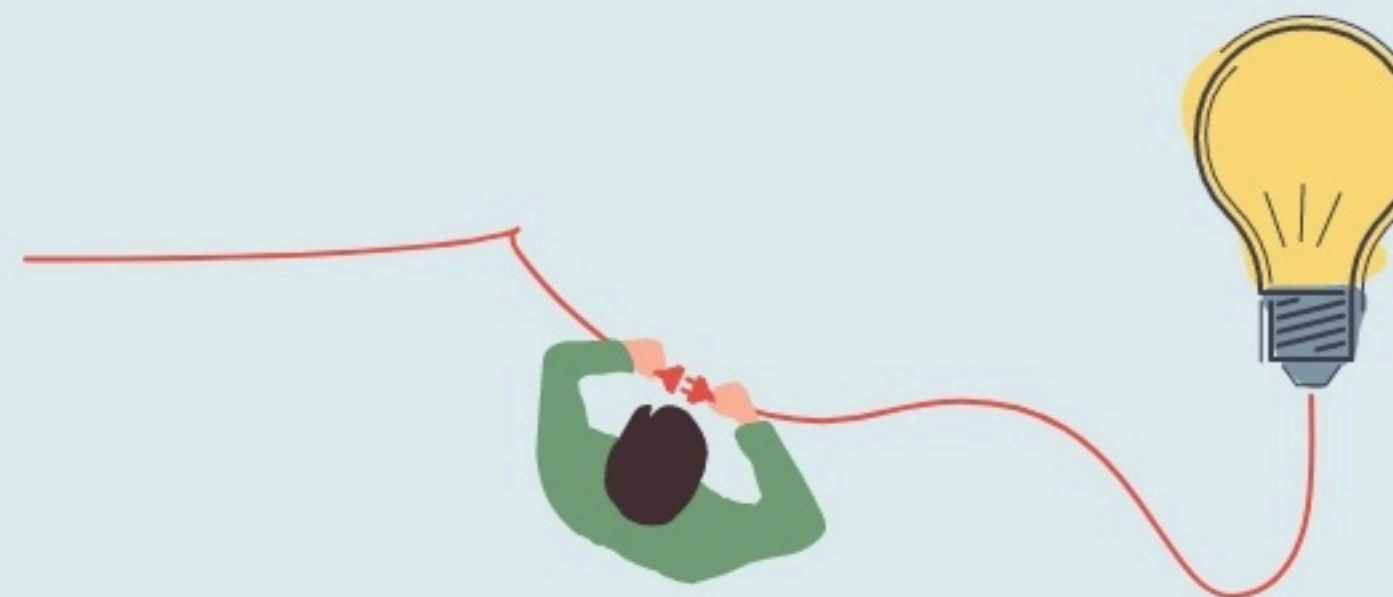


**Inauguration**

5 août 2024

## **L'IDÉE FONDATRICE**

Espace collaboratif de mutualisation, de lien social au service du territoire



## **LES VALEURS PORTÉES**

**Convivialité**

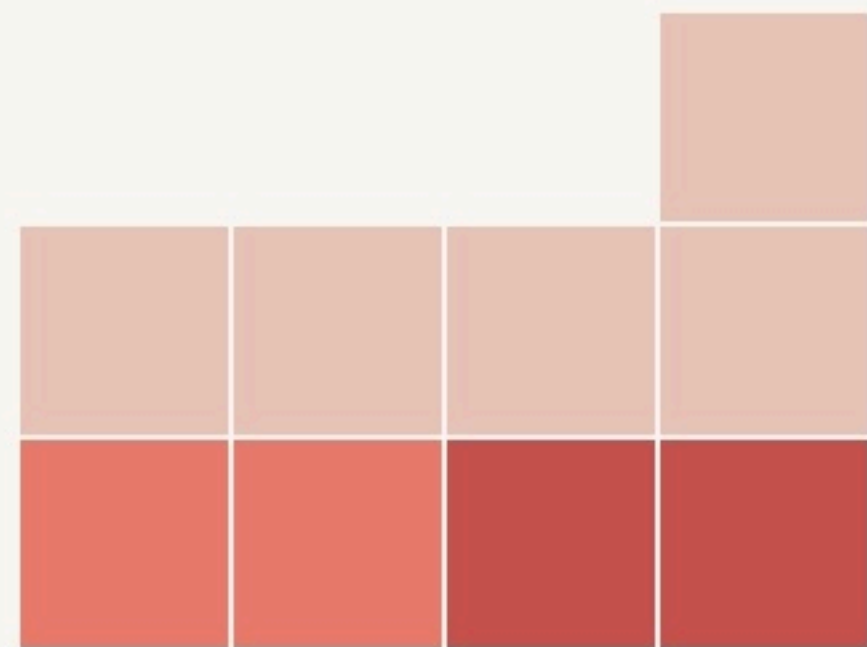
**Créativité**

**Partage**

**Transmission**

## **LA PROGRAMMATION DU LIEU**

*Évènement public*   *Bureau*   *Atelier*   *Activité loisir*   *Activité artistique*  
*Fablab*   *Conciergerie*   *Activité gratuite*   *Activité au tarif adapté*



### Type de structures participant au projet

- Entreprises
- Associations
- Artistes
- Autres

## LA COMPOSITION

Nombre et nature des structures ayant leurs locaux ou exerçant leur activité au sein du lieu.

**4**

structures occupantes

### PUBLICS



### ACCESSIBILITÉ





## LES ACTEUR.ICES

### GOUVERNANCE

partagée avec Tiers lieu la pompe

**20**

Bénévoles

**3**

Emplois directs

### LES ACTEURS PRIVÉS

Petr, institut agro, foyer rural, nouvelle dimension, cévennes en transition, amis de la bibliothèque, sauce cévennes, la berlue, hankou café, la maison du vélo, Floracopoly, demain sans faute, biojour, hardi les arts, télédraille, radio bartas, les enfants d'ici et d'ailleurs, la fabulerie, relais de l'epinas, Fab lab de Claret...

### LES ACTEURS PUBLICS

état, mairie, communauté de commune

### Nature des partenariats :

En nature

### Nature des partenariats :

Économique

## LES MOYENS

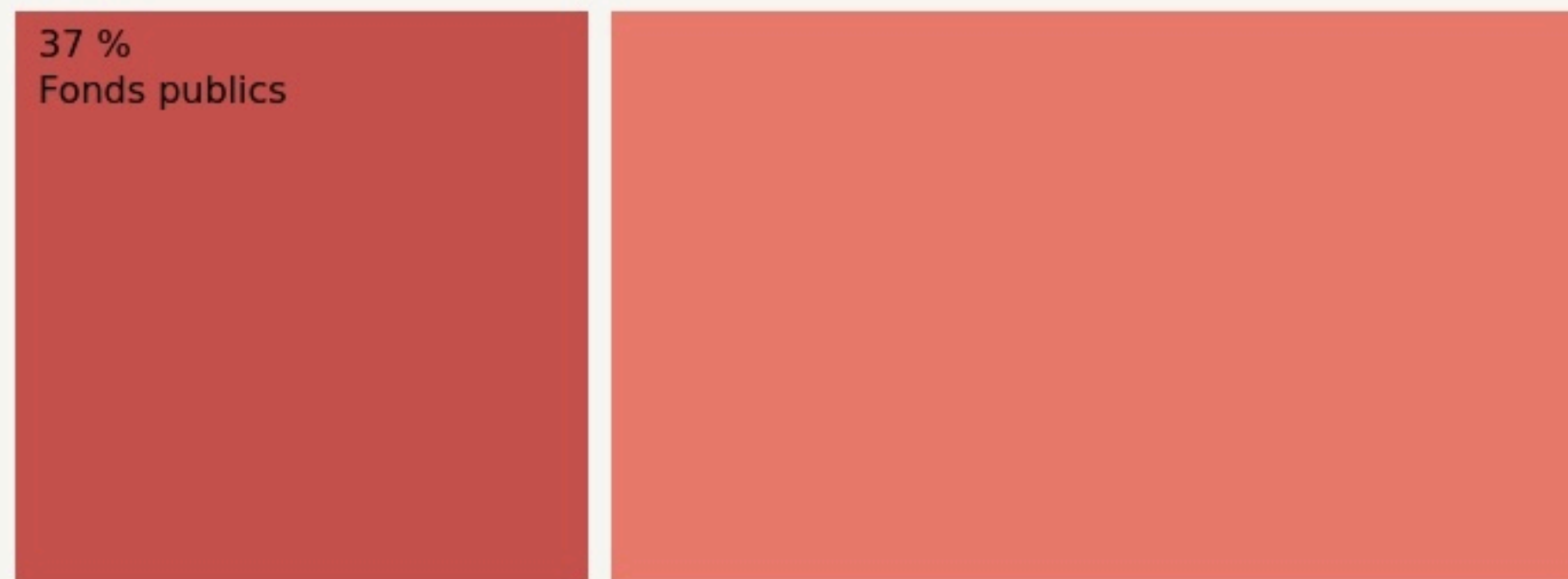
Les moyens financiers mis en oeuvre pour assurer le fonctionnement du lieu.

### FONCTIONNEMENT



■ Aides publiques ■ Aides privées ■ Recettes ■ Autres subventions

### INVESTISSEMENT



■ Fonds publics ■ Fonds privés ■ Fonds propres

## L'IMPACT SOCIAL

L'évaluation des effets sociaux est un processus collectif visant à qualifier l'ensemble des conséquences, négatives ou positives, prévues ou imprévues, d'un projet sur ses parties prenantes. Nous présentons ici une représentation simplifiée des effets à l'échelle individuelle, collective et territoriale. La visualisation des réponses détaillées, issues des porteurs de projet, sont accessibles sur la page « voir ses effets sociaux »

[Voir ses effets sociaux](#)

### EFFETS INDIVIDUELS

+ + + + +



### EFFETS COLLECTIFS

+ + + + +

***#apprentissage***

*#rencontres #créativité*

***#intelligence***

***collective #mutualisation***

***#collaboration***

### EFFETS TERRITORIAUX

+ + + + +

