



Sainte-Marie-aux-Mines  
**TIERS-LIEU LES GOUTTES  
D'EAU DU VAL D'ARGENT**

[gouttesdeau.org/](http://gouttesdeau.org/)

**SURFACE**  
386 m<sup>2</sup> au total



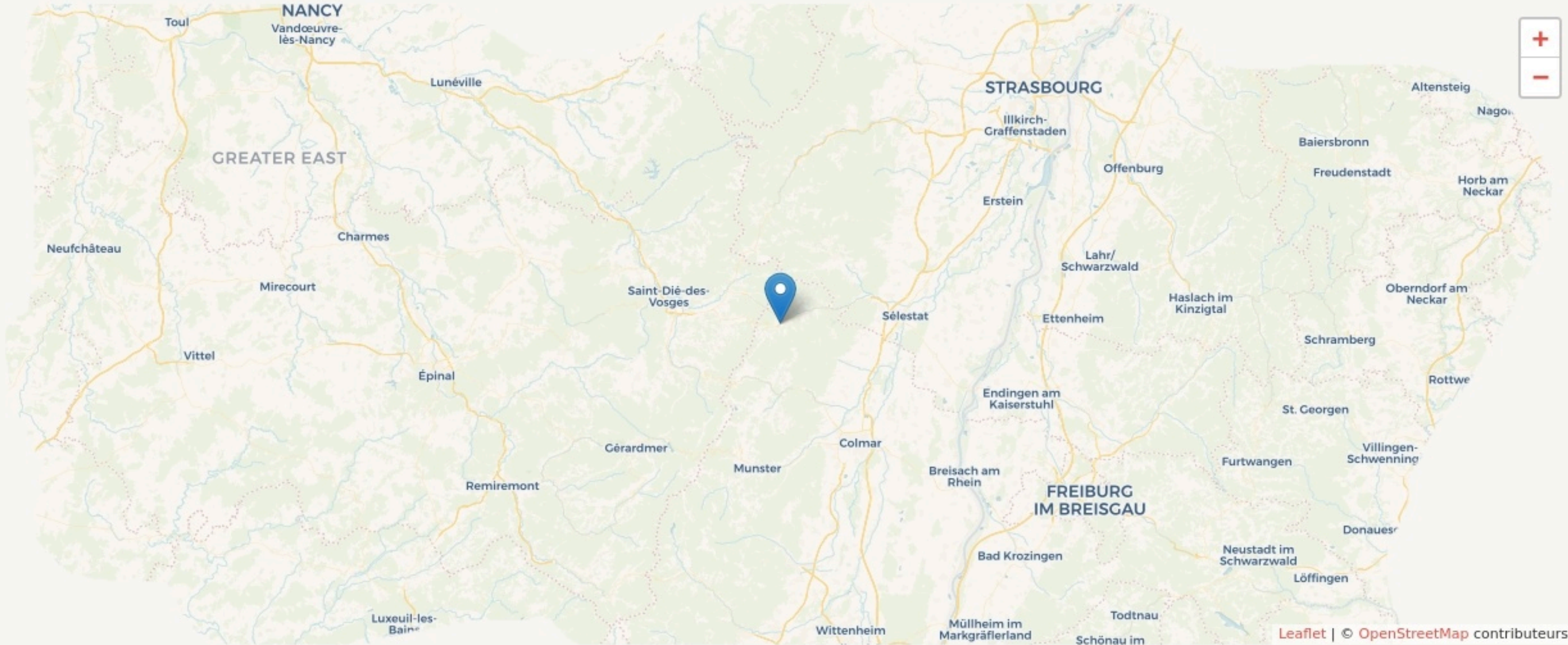
# LOCALISATION

76 rue Wilson  
68160  
Sainte-Marie-aux-Mines

## Accès



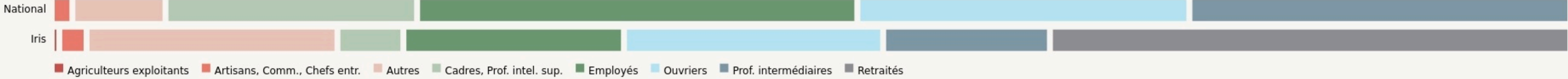
Bus



## POPULATION [CHANGER LA COMPARAISON](#)



## CATEGORIES SOCIOPROFESSIONNELLES [CHANGER LA COMPARAISON](#)



## IMMOBILIER [CHANGER LA COMPARAISON](#)

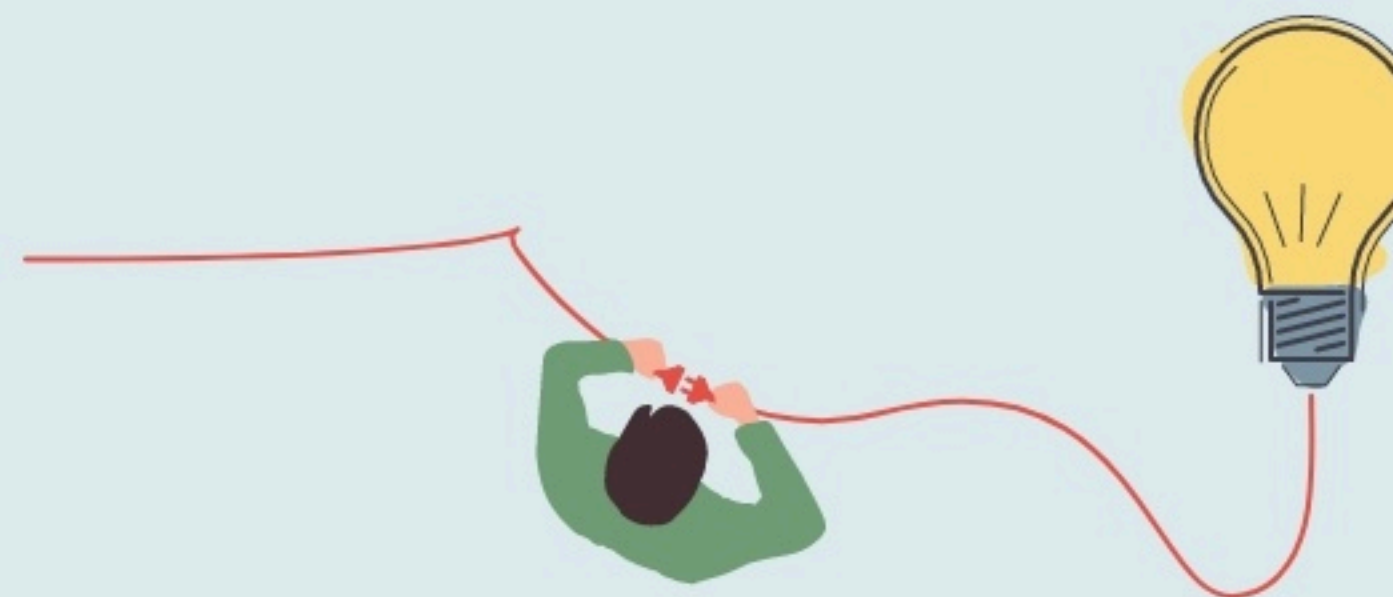


**Inauguration**

6 janvier 2024

## **L'IDÉE FONDATRICE**

Favoriser le lien social et le vivre ensemble



## **LES VALEURS PORTÉES**

**Coopération**

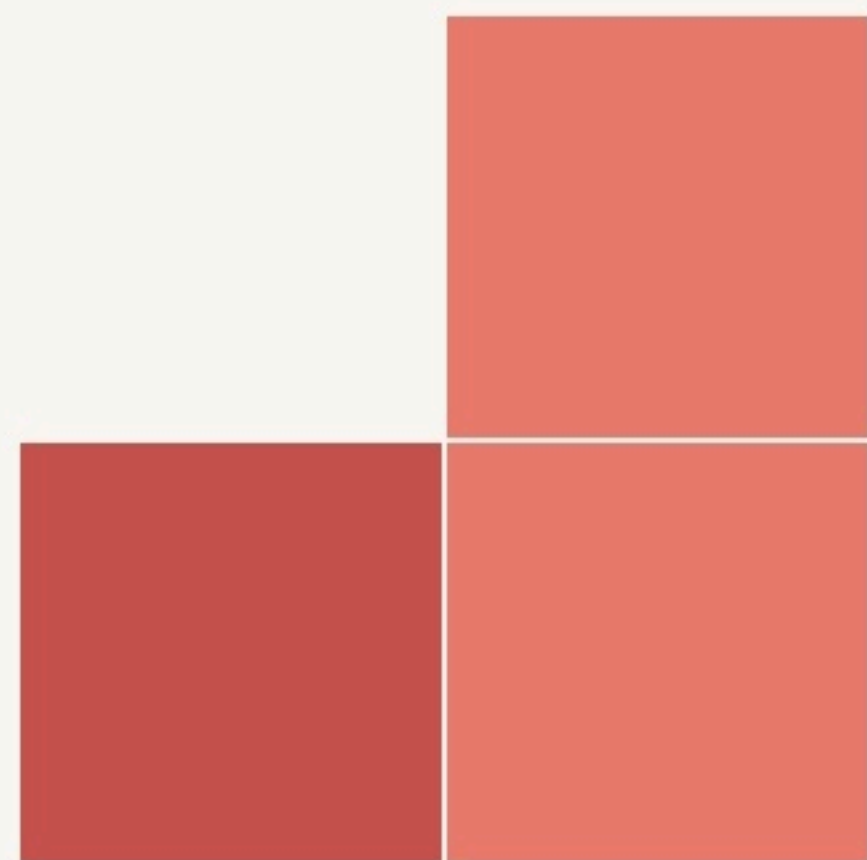
**Environnement**

**Inclusivité**

**Partage**

## **LA PROGRAMMATION DU LIEU**

*Évènement public   Bureau   Atelier   Activité loisir   Activité artistique*  
*Ressourcerie   Activité gratuite   Activité au tarif adapté*



### Type de structures participant au projet

- Entreprises
- Associations
- Artictac
- Autres

## LA COMPOSITION

Nombre et nature des structures ayant leurs locaux ou exerçant leur activité au sein du lieu.

**3** **1**

structures occupantes structure créée

### PUBLICS



### ACCESSIBILITÉ





## LES ACTEUR.ICES

### **GOUVERNANCE**

partagée avec Association Les Gouttes d'Eau du Val d'Argent

**20**

Bénévoles

**2**

Emplois directs

### **LES ACTEURS PUBLICS**

Communauté de Communes du Val d'Argent ; CAF 68 ; Cité Scolaire ; SMICTOM Alsace Centrale

### **Nature des partenariats :**

Économique, En nature