



Lusignan

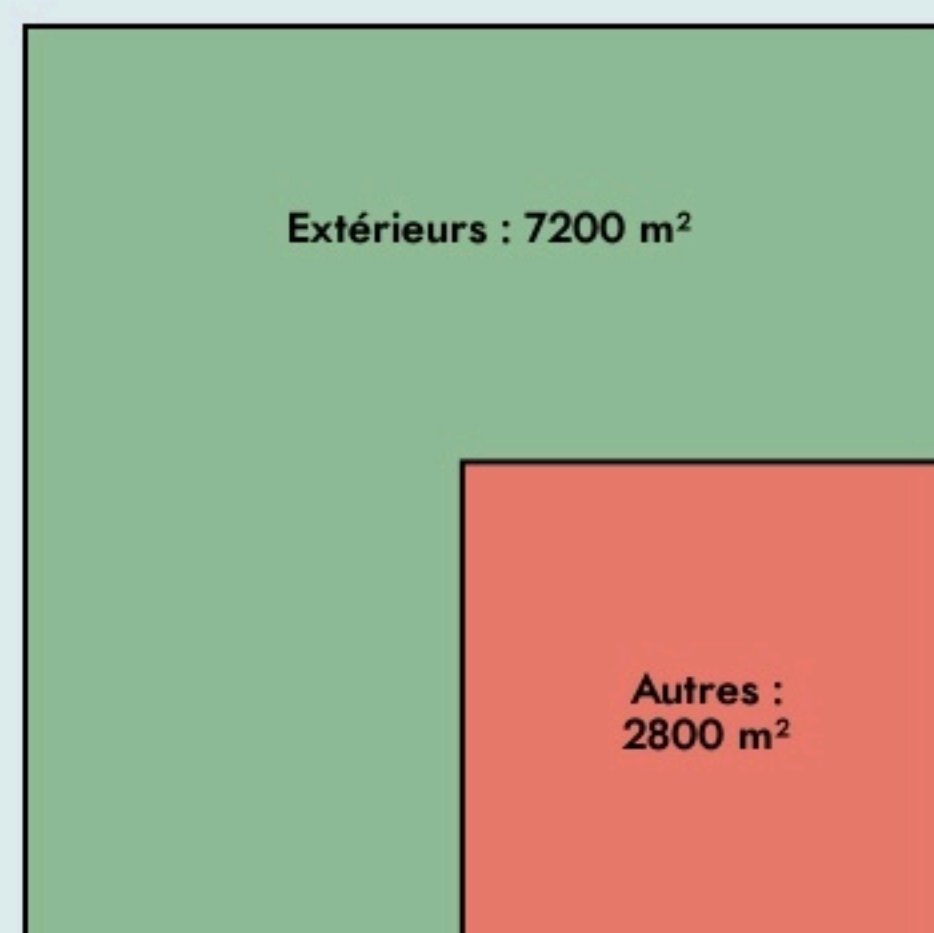
TIERS LIEU MÉLUSINE

Le collectif Mélusine est une association qui gère un tiers-lieu, avec trois axes Un axe ESS 3R avec une ressourcerie, une matériauthèque des ateliers de réparations, du curage de bâtiments et de la dépose soignée, des espaces de massifications pour les éco organismes Un axe innovation et entrepreneuriat avec des ateliers, dont un fablab, des formations professionnels un accueil d'entrepreneurs Un axe Ludo créatif création décors, costumes, accessoires, escapes, grands jeux, GN

collectifmelusine.org/

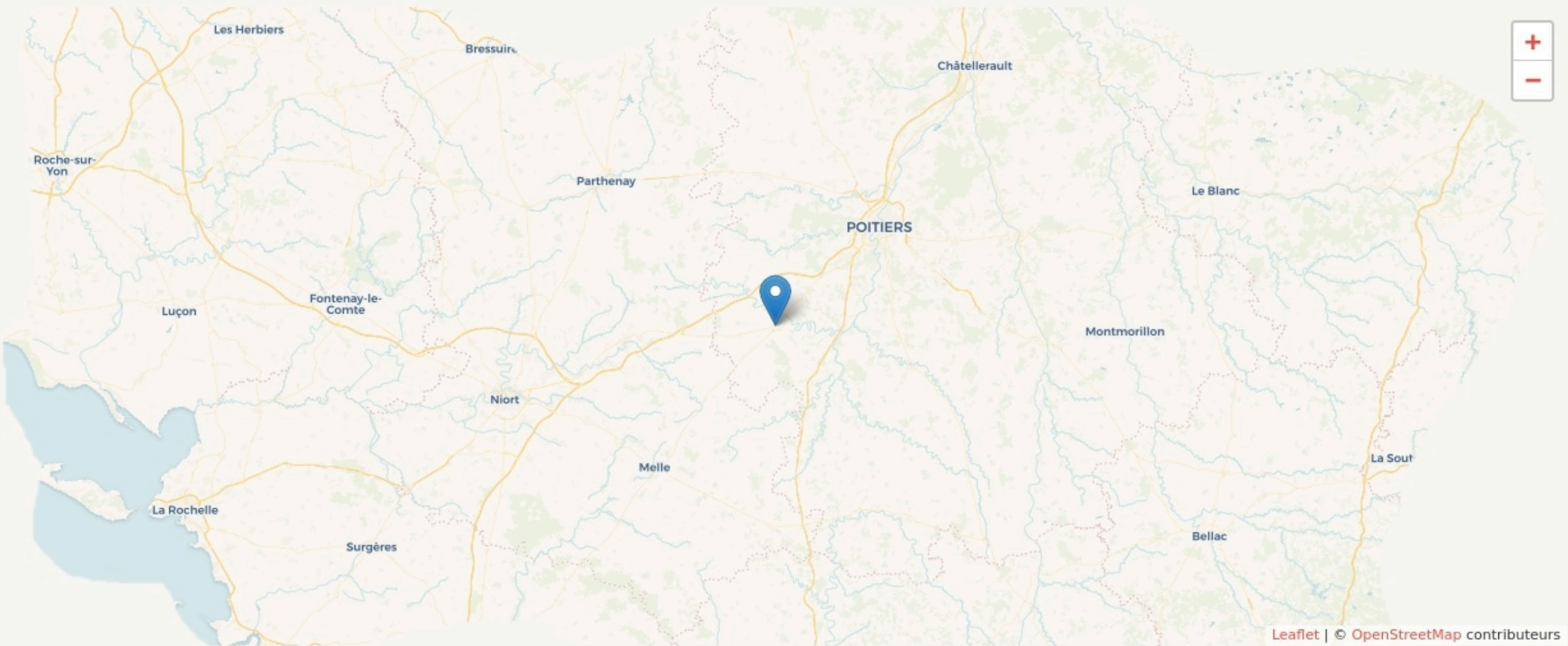
SURFACE

10000 m² au total



LOCALISATION

rue de la roche grolleau
86600
Lusignan



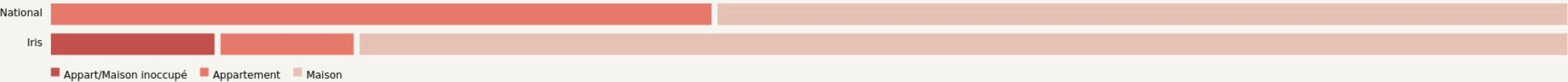
POPULATION [CHANGER LA COMPARAISON](#)



CATEGORIES SOCIOPROFESSIONNELLES [CHANGER LA COMPARAISON](#)



IMMOBILIER [CHANGER LA COMPARAISON](#)



Inauguration

1 octobre 2021

L'IDÉE FONDATRICE

Le tiers lieu Mélusine c'est un Collectif :

- Une association régie par la loi de 1901 située à Lusignan dans une ancienne friche commerciale à laquelle il donne une seconde vie.
- Un collectif d'associations, de particuliers et d'entrepreneurs à l'initiative de la création du Tiers-Lieu Mélusine
- Une structure à destination de toutes et tous : associations, collectivités, professionnels et particuliers. Ces derniers apportent au projet leurs compétences multiples et variées.

Focus sur les services d'accompagnement projets, qu'ils soient environnementaux, sociaux, ludiques ou culturels :

Un immobilier adapté aux activités

Des bureaux, ateliers, locaux mixtes, salle de réunion et espaces de stockage sont proposés à un prix inférieur à celui du marché. Ce sont des locaux pouvant être meublés, offrant une surface modulable.

Des équipements et services partagés permettant une réduction de charges

- équipements partagés : photocopieurs, relieurs, accès Internet...
- service de conciergerie : accueil téléphonique et messagerie, réception, distribution et envoi de courriers,
- espaces communs propices à l'échange entre créateurs (café associatif, espace détente),
- espace documentation.

Un soutien aux utilisateurs et aux créateurs entrepreneurs

- un accueil et une orientation des porteurs de projet, ainsi qu'une formation à l'utilisation des équipements,
- un accompagnement personnalisé des créateurs durant le développement de l'activité, et une préparation à l'autonomie,
- des formations collectives et des conférences sur des thèmes variés liés à l'utilisation des équipements.

Un réseau de partenaires facilitant l'insertion du créateur dans le tissu local

- mise en relation avec les réseaux auxquels les créateurs peuvent avoir recours,
- information sur les manifestations, concours et salons.

Le groupement d'intérêt économique participe, lui aussi, à la mutualisation d'équipements et de savoirs.

Focus sur les services du fablab et des espaces techs :

Le Fablab et les espaces techs (couture, bois, métal, réparation, restauration/transformation mobiliers) sont à disposition de nos usagers, qui sont la pierre angulaire qui fait vivre ces ateliers. On y trouve des outils numériques, des machines, de l'outillage, de l'électroportatif ainsi qu'un espace de rencontre.

Un immobilier adapté aux activités

Des ateliers équipés, des locaux mixtes, salle de réunion et espaces de stockage sont proposés à un prix inférieur à celui du marché.

Des équipements et services partagés permettant une réduction de charges

L'offre que propose Mélusine est large et offre plusieurs types de ressources reposant sur un socle commun de partage de connaissances et de compétences.

- Équipements partagés : photocopieurs, relieurs, accès Internet...

- Coté fablab on trouvera actuellement un graveur laser de 10w, des imprimantes 3D, une petite découpeuses vinyle, une thermoformeuse, une insoleuse, machine de gravure à l'acide, plusieurs postes informatiques les logiciels ainsi que l'outillage et l'électroportatif.

- Coté couture une brodeuse numérique, plusieurs machines à coudre standard et numériques, des surjeteuses, des métiers à tisser, plusieurs postes informatiques, les logiciels ainsi que l'outillage et l'électroportatif.

- Coté bois ponceuse, rabot, scie à ruban, scie à chantourner, scie circulaire, toupie, combi bois, dégauchisseuse, tour à bois, perceuse à colonne, un poste informatique, les logiciels ainsi que l'outillage et l'électroportatif.

- Côté restauration/transformation mobiliers une cabine à peinture, un poste informatique, les logiciels ainsi que l'outillage et l'électroportatif.

- Service de conciergerie : accueil téléphonique et messagerie, réception, distribution et envoi de courriers,

- Espaces communs propices à l'échange entre créateurs (café associatif, espace détente),

- Espace documentation.

Un soutien aux porteurs de projet et aux créateurs entrepreneurs

- un accueil et une orientation des porteurs de projet, ainsi que des formations à l'utilisation des machines,
- un accompagnement personnalisé si besoin,
- des formations collectives sur l'utilisation des équipements

Un réseau de partenaires facilitant l'insertion du créateur dans le tissu local

- mise en relation avec les réseaux auxquels les créateurs peuvent avoir recours,

Le groupement d'intérêt économique participe, lui aussi, à la mutualisation d'équipements et de savoirs.

Focus sur les services dédiés au culturel et à l'évènementiel :

Mélusine grâce à ses associations membres a acquis des compétences dans les domaines de créations de spectacles, d'animations, d'escape games, de jeux scénarisés, de jeu en mode serious game, ... de l'idée à la concrétisation pour finir par produire le projet porté.

Que ce soit la mise en place de projet, la gestion en temps réel, l'animation, les dimensions humaines, techniques et financières le collectif crée et accompagne des porteurs de projets

Comme par exemple une web série, un court métrage, un moyen métrage, une escape dans un musée, un jeu d'enquête dans un château, la création de décors à l'échelle d'une forteresse...

Un immobilier adapté aux activités

Des zones de stockages pour les décors, costumes et accessoires a disposition des utilisateurs, salle de réunion.

Des équipements et services partagés permettant une réduction de charges

- équipements partagés : photocopieurs, relieurs, accès Internet...
- Accès à des ateliers permettant la création de décors, costumes et accessoires
- service de conciergerie : accueil téléphonique et messagerie, réception, distribution et envoi de courriers,
- espaces communs propices à l'échange entre créateurs (café associatif, espace détente),
- espace documentation.

Un soutien aux utilisateurs et aux créateurs entrepreneurs

- un accueil et une orientation des porteurs de projet, ainsi qu'une formation à l'utilisation des équipements,
- un accompagnement personnalisé des créateurs durant le développement du projet, et une préparation à l'autonomie,
- des formations collectives et des conférences sur des thèmes variés liés à l'utilisation des équipements.

Un réseau de partenaires facilitant l'insertion du créateur dans le tissu local

- mise en relation avec les réseaux auxquels les créateurs peuvent avoir recours,
- information sur les manifestations, concours et salons.

Le groupement d'intérêt économique participe, lui aussi, à la mutualisation d'équipements et de savoirs.

S'appuyant sur ses membres et son réseau, le Tiers-Lieu propose un large éventail de possibilités, s'articulant autour de trois pôles :

- Economie solidaire et sociale
- Innovation et entrepreneuriat : Entreprendre autrement
- Evènementiel ludo-culturel.

Le tiers lieu Mélusine répond à divers besoins :

- Possibilité, donnée aux habitants, de travailler près de chez eux,

- Contribution collective à des projets citoyens,
- Accompagnement de porteurs de projets, qu'ils soient entrepreneurs ou porteurs de projets de type tiers lieu.
- Partenariat avec des tiers lieux et des fablab sur divers thèmes (échange de savoir, création de réseau, échanges de biens et d'équipements, aide à la mise en place d'activités, ...),
- Accompagnement de la transition sociétale et environnementale,
- Partage d'ateliers et d'équipements pour les entrepreneurs mais aussi pour des projets privés ou associatifs,
- Rôle de médiateur social et de médiateur numérique,
- Professionnalisation des acteurs qui animent les échanges et les pratiques,
- Apport de solutions de formations ouvertes à toutes et tous,
- Animation et coordination d'un réseau (exemple gestion de plus de 300 makers pour la création d'équipements de protection (50000 produits) pendant le premier confinement COVID),
- Actions dans l'Economie Solidaire et Sociale, avec une recyclerie et, en projet, un chantier école dédié au métier de Valoriste.

Focus sur les services de la recyclerie et des espaces techs :

La recyclerie est multi flux, elle permet le réemploi en seconde vie d'équipements, mobiliers, objets, matériaux du BTP elle s'appuie sur les espaces techs (couture, bois, métal, réparation, restauration/transformation mobiliers), un atelier dédié aux réparation des équipements 3E EST AUSSI à disposition de nos usagers en mode café réparation. On y trouve un espace de vente des outils numériques, des machines, de l'outillage, de l'électroportatif.

Un immobilier adapté aux activités

Un espace de vente intérieur de 500 m², des espaces extérieurs dans des containers pour les matériaux et le tri des arrivages, des ateliers équipés, des locaux mixtes, salle de réunion et espaces de stockage sont proposés à un prix inférieur à celui du marché.

Des équipements et services partagés permettant une réduction de charges

L'offre que propose Mélusine est large et offre plusieurs types de ressources reposant sur un socle commun de partage de connaissances et de compétences.

- Équipements partagés : photocopieurs, relieurs, accès Internet...

- Coté atelier 3 E on trouve actuellement 6 postes de travail avec arrêt d'urgence, ainsi que l'outillage et l'électroportatif.

- Coté couture une brodeuse numérique, plusieurs machines à coudre standard et numériques, des surjeteuses, des métiers à tisser, plusieurs postes informatiques, les logiciels ainsi que l'outillage et l'électroportatif.

- Coté bois ponceuse, rabot, scie à ruban, scie à chantourner, scie circulaire, toupie, combi bois, dégauchisseuse, tour à bois, perceuse à colonne, un poste informatique, les logiciels ainsi que l'outillage et l'électroportatif.

- Côté restauration/transformation mobiliers une cabine à peinture opérationnel fin juin, un poste informatique, les logiciels ainsi que l'outillage et l'électroportatif.

- Service de conciergerie : accueil téléphonique et messagerie, réception, distribution et envoi de courriers,

- Espaces communs propices à l'échange entre créateurs (café associatif, espace détente),

- Espace documentation.

Un soutien aux porteurs de projet et aux créateurs entrepreneurs

- un accueil et une orientation des porteurs de projet, ainsi que des formations à l'utilisation des machines,
- un accompagnement personnalisé si besoin,
- des formations collectives sur l'utilisation des équipements

Un réseau de partenaires facilitant l'insertion du créateur dans le tissu local

- mise en relation avec les réseaux auxquels les créateurs peuvent avoir recours,
- Un volet formation autour du réemploi en partenariat avec les réseau national 3R et le réseau Renaitre.

- Une salle de formation

- Un atelier dédié

- Dés équipements et machines dédiés

Actuellement formations habilitation électrique et dépannage en collaboration avec l'organisme de formation du réseau 3R

Le groupement d'intérêt économique participe, lui aussi, à la mutualisation de savoirs sur le volet informatique.

La dimension collective est le cœur de cette initiative et elle s'incarne dans l'ensemble des projets, activités, et partenariats développés.

Nous souhaitons fortifier la solidarité déjà présente entre tous les acteurs du Collectif et la mettre en œuvre avec tous ceux qui nous rejoindront, par la mutualisation des savoirs, de la main d'œuvre, des matériaux, des techniques, des équipements ... Nous souhaitons aussi développer la coopération entre chacun des membres du collectif en fonction de ses domaines de compétence pour aider autant que possible tous ceux qui en ont besoin.

Ce qui a motivé la création du collectif, c'est l'ambition d'expérimenter de nouvelles activités, de nouveaux modèles économiques, respectueux de l'humain de son environnement, du faire ensemble, dont le contenu profite au plus grand nombre.

LES VALEURS PORTÉES

Écologie

Le tiers lieu anime une ressourcerie et une matériauthèque à destinations de toutes et tous, avec des objets et équipements de seconde vie, révisés

Créativité

Le tiers lieu est créateur de décors accessoires et costumes de spectacles il crée également des escape games et aide les porteurs de projets sur la création artistique

Solidarité

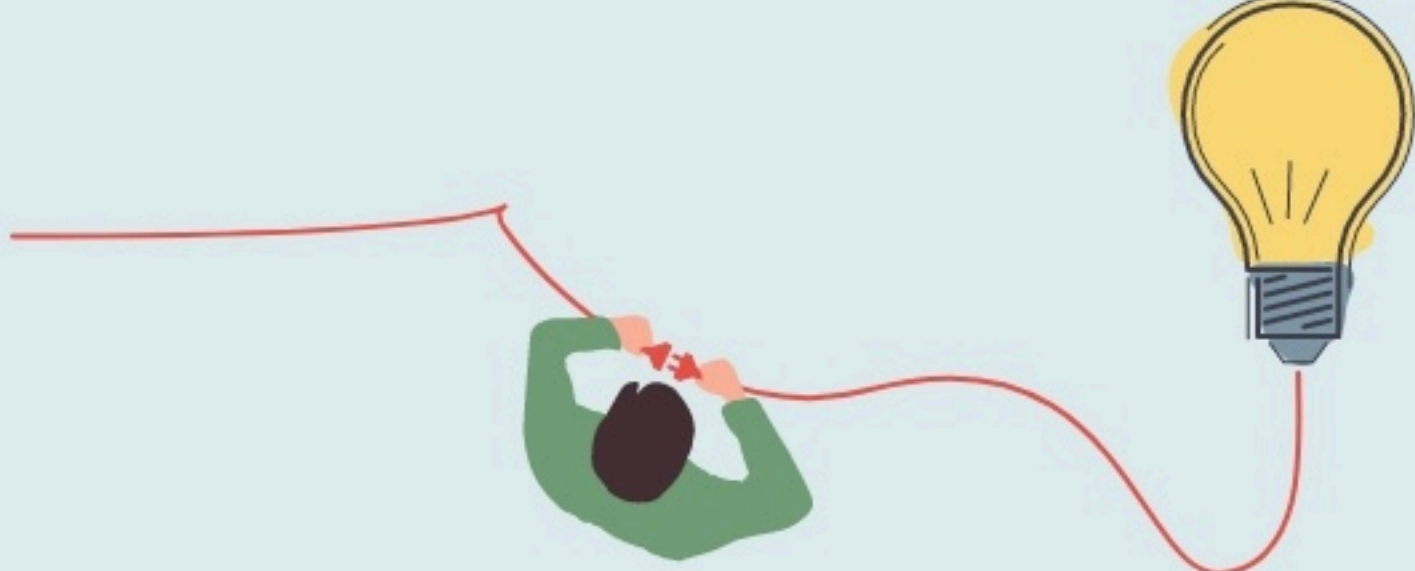
Le collectif propose des objets et équipement de seconde main à petits prix, il aide aussi par le don des ONG, associations et personnes en précarités sous condition.

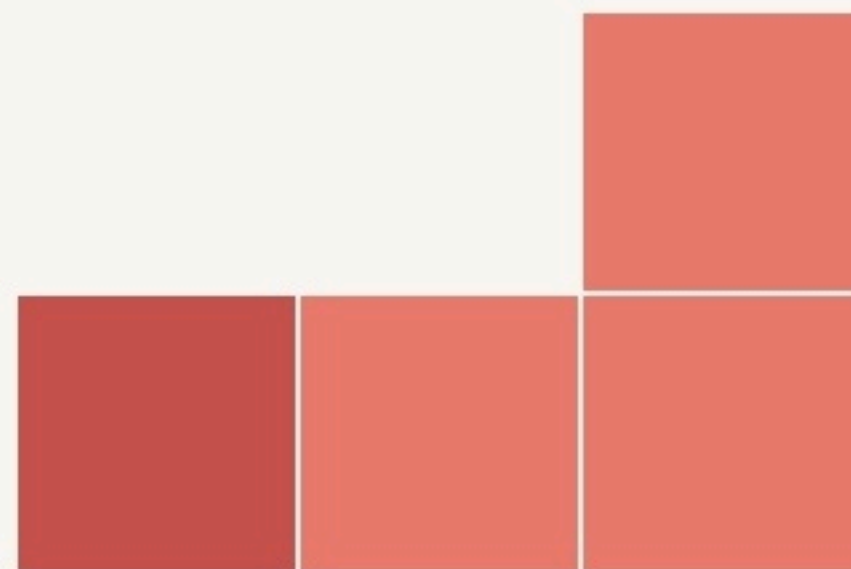
Apprentissage

Le collectif propose de l'échange de savoir, des formations autour du réemploi, des formations réglementaires sur l'habilitation électrique, des initiations aux nouvelles technologies, des formations pour utilisés les équipements a dispositions (ateliers et fablab)

LA PROGRAMMATION DU LIEU

Évènement public





Type de structures participant au projet

- Entreprises
- Associations
- Artistes
- Autres

LA COMPOSITION

Nombre et nature des structures ayant leurs locaux ou exerçant leur activité au sein du lieu.

4

structures
occupantes

ACCESSIBILITÉ





LES ACTEUR.ICES

GOUVERNANCE

partagée avec chaque structure
membre à une représentation au
CA

RÉSEAUX

Réseau des ressourceries réseau
renaitre réseau des repair café
réseau des tiers lieux réseau des
fablab CRESS

25

Bénévoles

3

Emplois directs