

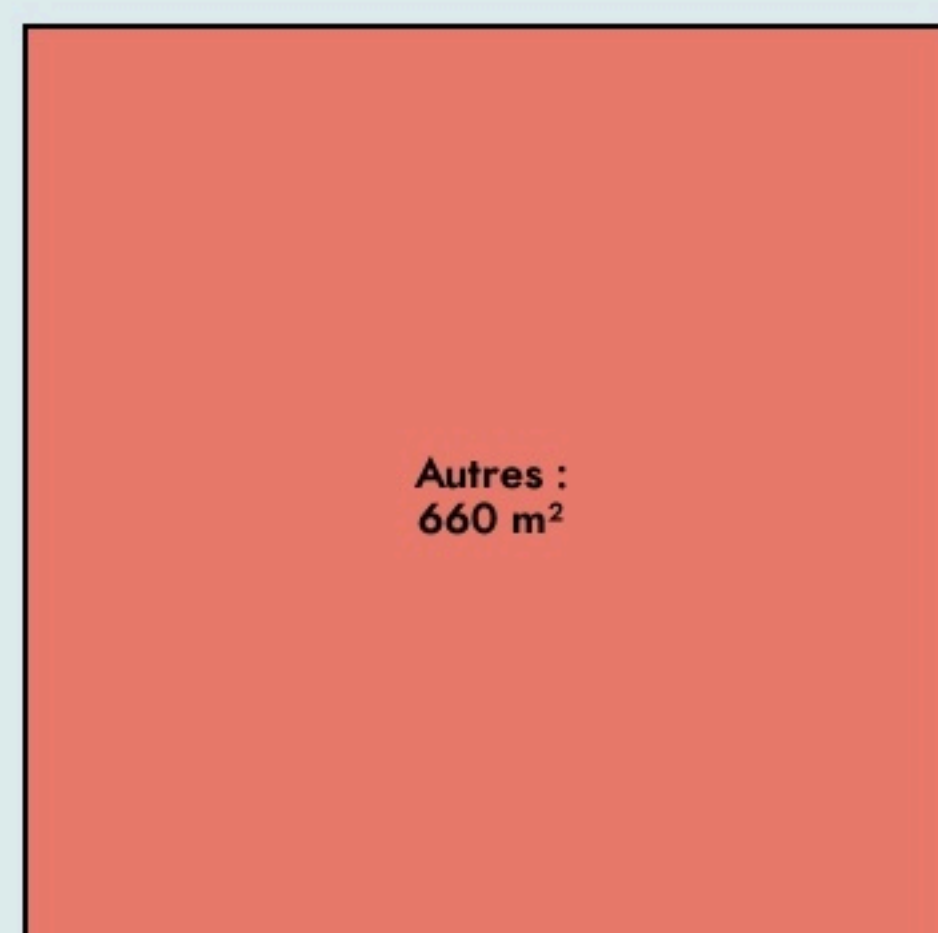


Cholet  
**TIERS-LIEU MONADE**

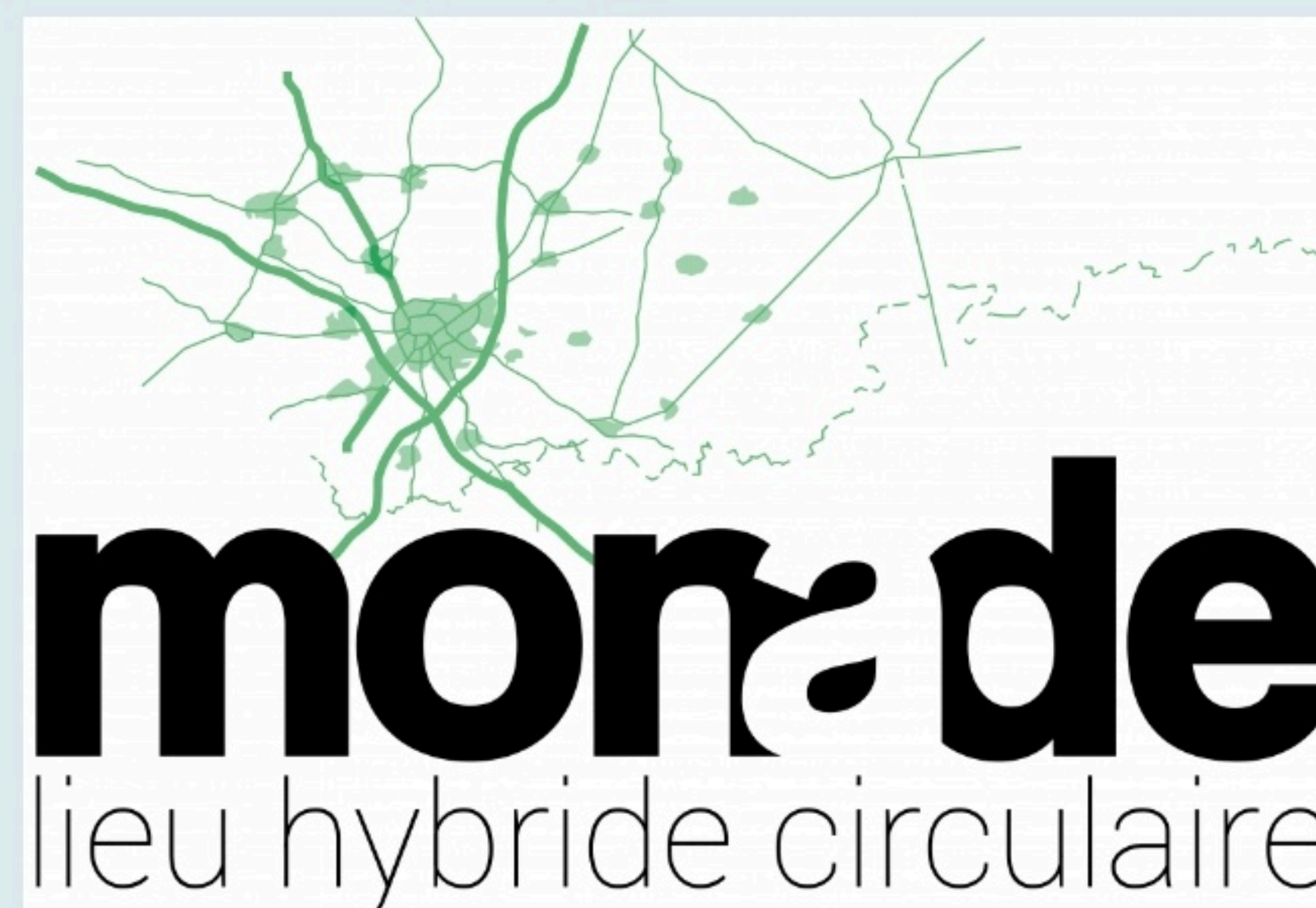
[www.monade.info/](http://www.monade.info/)

## SURFACE

660 m<sup>2</sup> au total



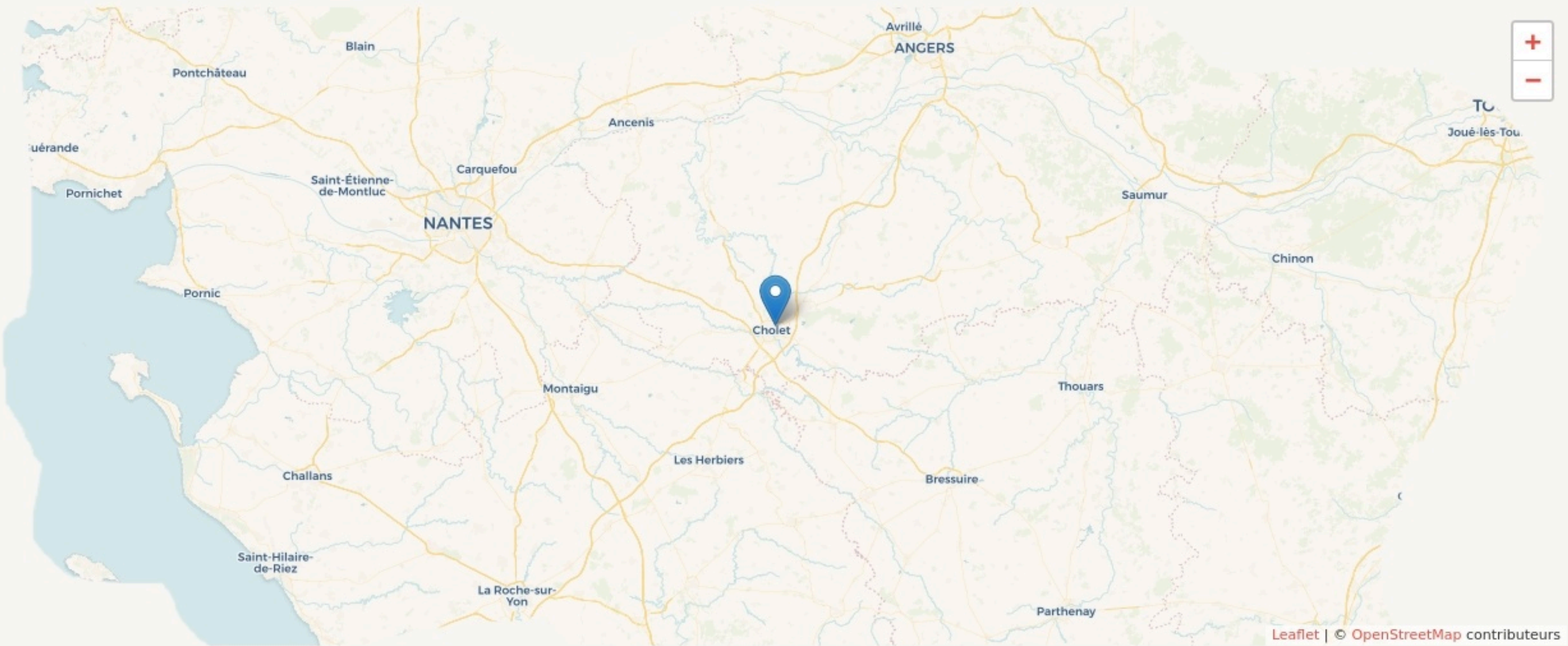
Autres :  
 660 m<sup>2</sup>





LOCALISATION

37 Boulevard du Général Faidherbe  
49300  
Cholet



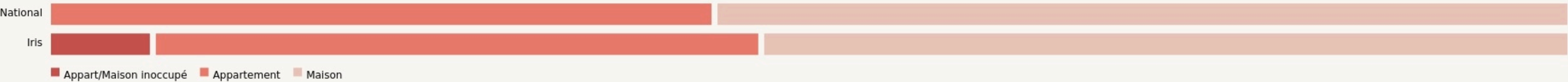
POPULATION [CHANGER LA COMPARAISON](#)



CATEGORIES SOCIOPROFESSIONNELLES [CHANGER LA COMPARAISON](#)



IMMOBILIER [CHANGER LA COMPARAISON](#)





## Inauguration

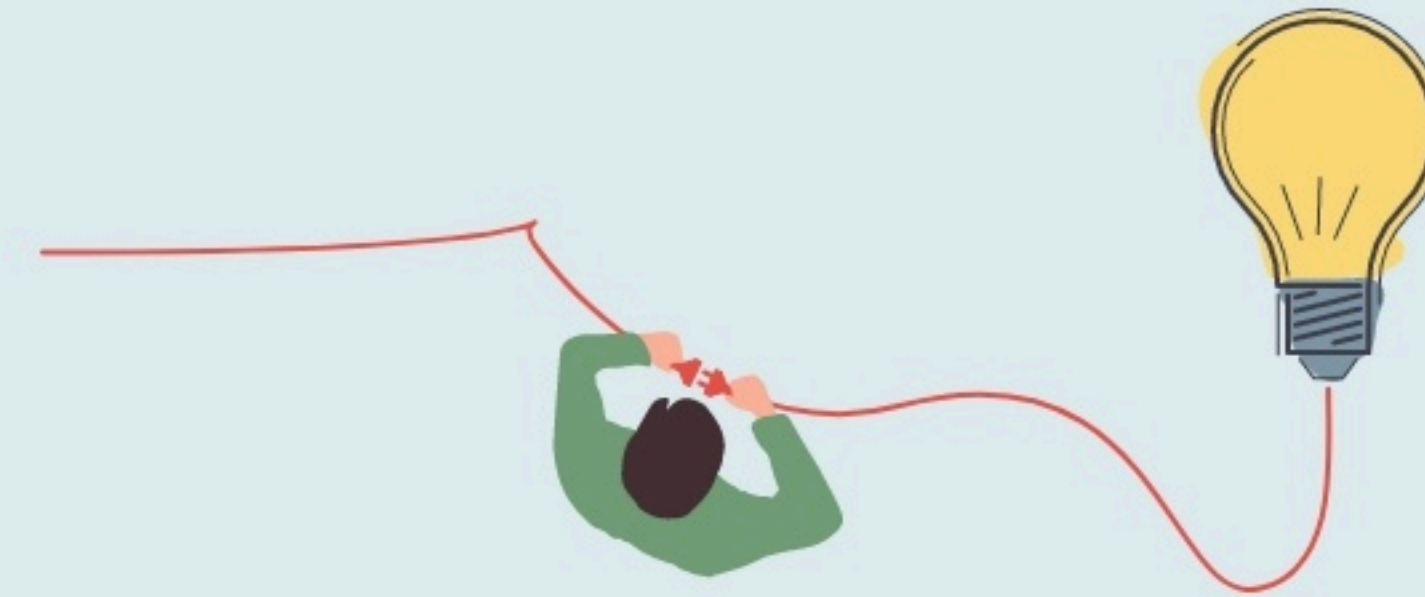
17 avril 2023

## L'IDÉE FONDATRICE

Un lieu commun mettant à disposition des espaces mutualisés pour:  
Promouvoir, sensibiliser, mettre en action et accompagner la transition sociale,  
environnementale et économique par tous types d'activités et pour tout public ou  
organisme ;

Valoriser l'expérimentation, l'innovation, les savoir-faire locaux, la mixité sociale, professionnelle et culturelle ; permettre l'émergence de nouvelles  
organisations et pratiques collaboratives, fonctionnant sur des modèles hybrides et solidaires, sur le territoire choletais et ses alentours.

Rassembler autour de l'ESS, RSE, Développement Durable, soutenable , circulaire, l'EFC (Economie de la Fonctionnalité Collaborative).



## LES VALEURS PORTÉES

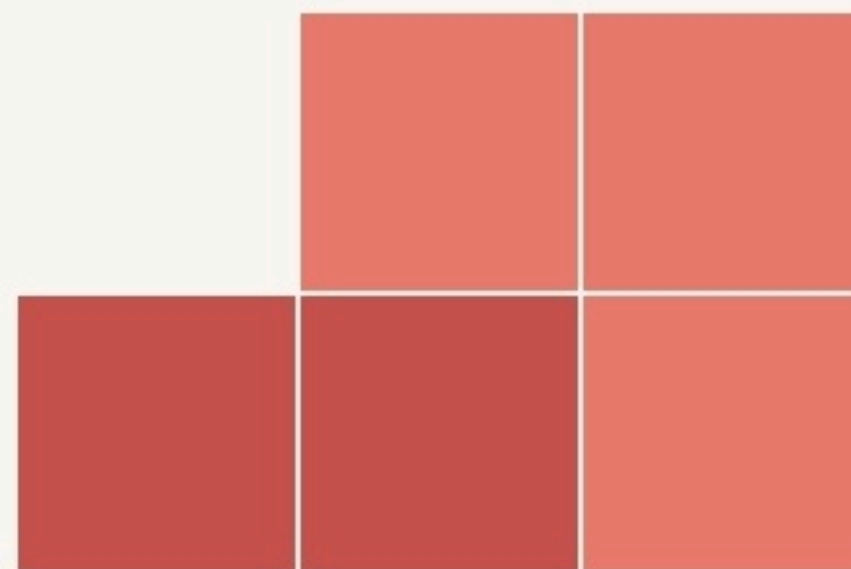
Entraide

Durabilité

Coopération

Expérimentation

## LA PROGRAMMATION DU LIEU



## Type de structures participant au projet

- Entreprises
- Associations
- Artistes
- Autres

## LA COMPOSITION

Nombre et nature des structures ayant leurs locaux ou exerçant leur activité au sein du lieu.

10

structures  
occupantes

## ACCESSIBILITÉ





## LES ACTEUR.ICES

### GOUVERNANCE

partagée avec Association

10

Bénévoles