



Ambierle  
**TIERS-LIEU PAYSAN DE LA  
MARTINIÈRE**

[tierslieu.fermedelamartiniere.fr/](http://tierslieu.fermedelamartiniere.fr/)

**SURFACE**

0 m<sup>2</sup> au total



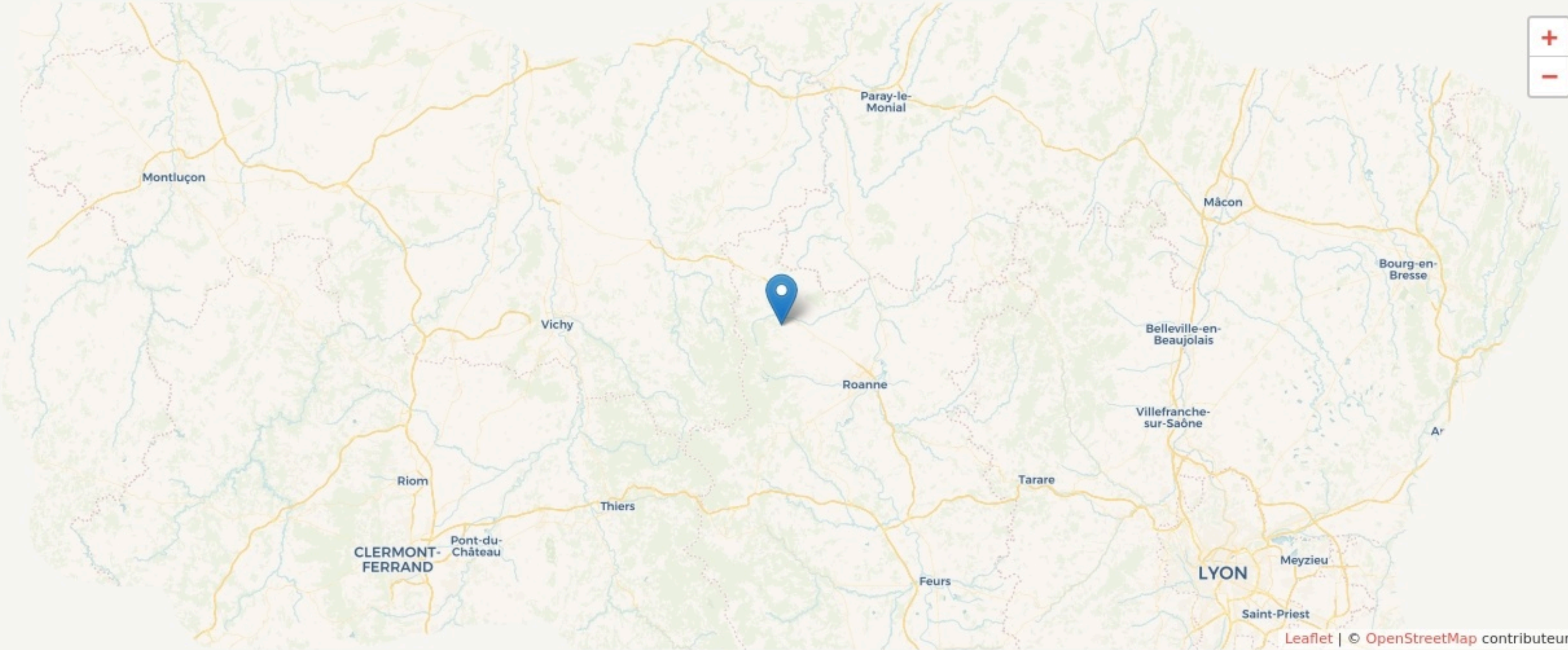
# LOCALISATION

380 chemin Montenaud  
42820  
Ambierle

## Accès



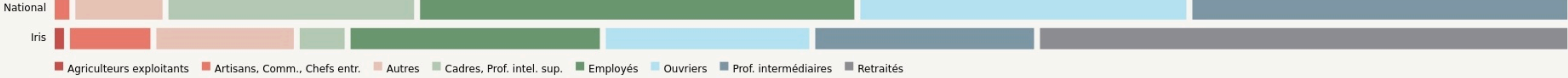
Bus



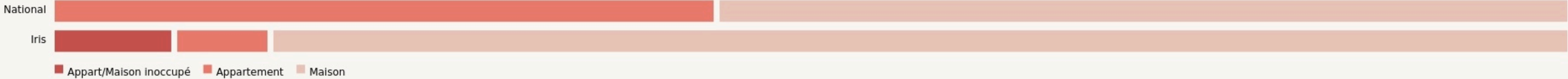
## POPULATION [CHANGER LA COMPARAISON](#)



## CATEGORIES SOCIOPROFESSIONNELLES [CHANGER LA COMPARAISON](#)



## IMMOBILIER [CHANGER LA COMPARAISON](#)

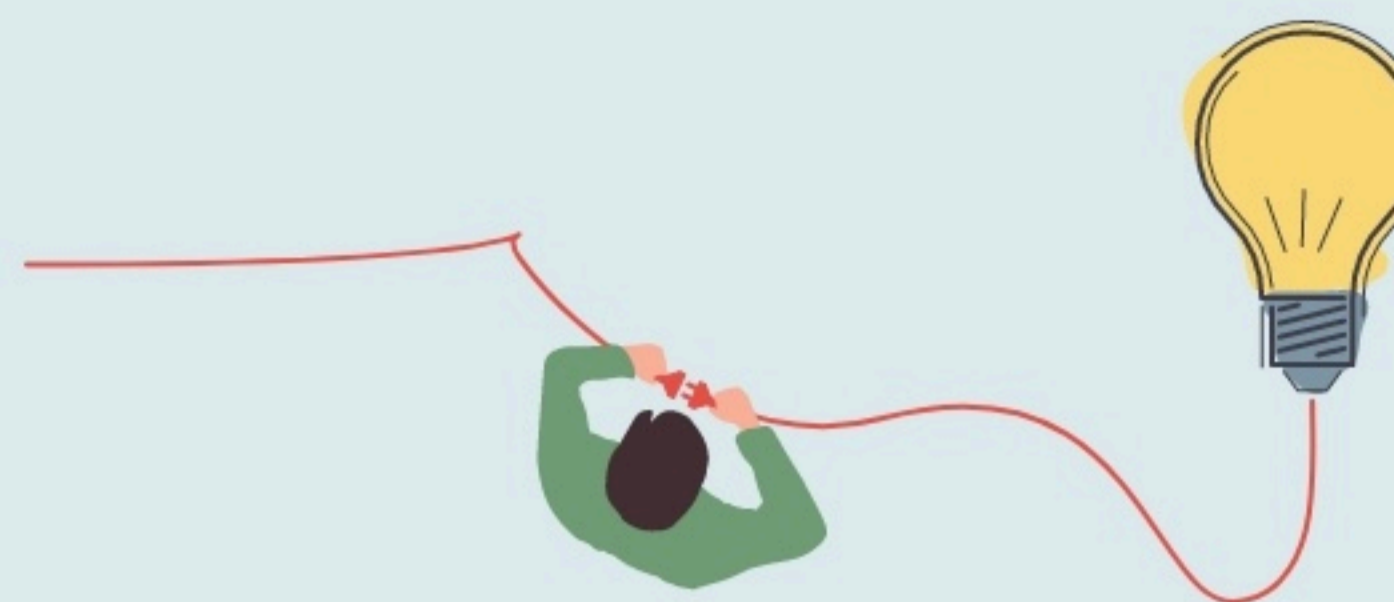


## Inauguration

1 janvier 2022

## L'IDÉE FONDATRICE

Située dans le pays roannais, La Martinière est au croisement des ruralités. Monde paysan et néo rural, local et national : c'est un espace protéiforme au service du territoire. Nous nous engageons dans une réflexion sur de nouveaux modèles agricoles et sur la valorisation des espaces ruraux dans le contexte de la transition écologique.



## LES VALEURS PORTÉES

Accueil

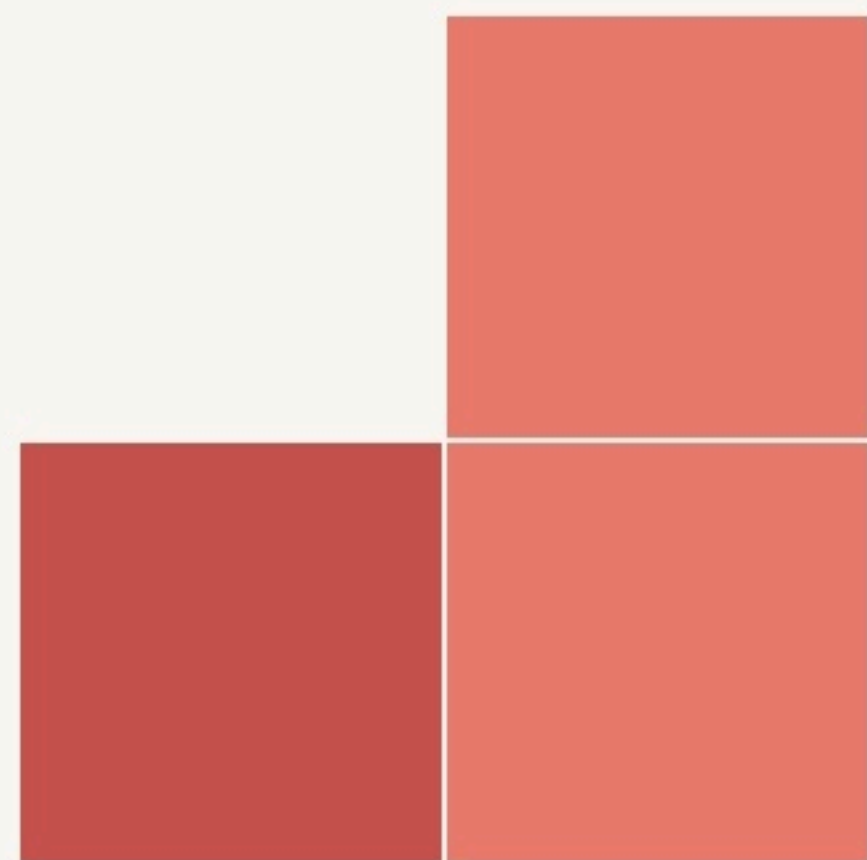
Convivialité

Coopération

Durabilité

## LA PROGRAMMATION DU LIEU

*Hébergement*   *Évènement public*   *Bureau*   *Atelier*   *Agriculture*  
*Activité loisir*   *Activité artistique*   *Fablab*   *Circuit court*   *Médiateur*  
*Activité gratuite*   *Activité au tarif adapté*   *Accueil personnes précaires*



### Type de structures participant au projet

- Entreprises
- Associations
- Articéac
- Autrac

## LA COMPOSITION

Nombre et nature des structures ayant leurs locaux ou exerçant leur activité au sein du lieu.

**3**

structures occupantes

**2**

structures créées

### PUBLICS





## LES ACTEUR.ICES

### GOUVERNANCE

partagée avec Tiers-lieu paysan  
de la Martinière

**10**

Bénévoles

**4.75**

Emplois directs

### LES ACTEURS PRIVÉS

Acteurs politiques (communes, PAT), agricoles (ADDEAR, espaces test, tiers-lieu du Treuil, ...), sociaux (Familles Rurales, MJC, centres sociaux, ...), alimentaires (café associatif, épicerie associative, ...), éducation populaire (Crefad Loire), design (Ecole Boulle, Biennale du Design Saint-Etienne), numérique (Pop Café), culture (Draac, collectif d'artiste)

### LES ACTEURS PUBLICS

ANCT

### Nature des partenariats :

En nature

### Nature des partenariats :

Économique

## L'IMPACT SOCIAL

L'évaluation des effets sociaux est un processus collectif visant à qualifier l'ensemble des conséquences, négatives ou positives, prévues ou imprévues, d'un projet sur ses parties prenantes. Nous présentons ici une représentation simplifiée des effets à l'échelle individuelle, collective et territoriale. La visualisation des réponses détaillées, issues des porteurs de projet, sont accessibles sur la page « voir ses effets sociaux »

[Voir ses effets sociaux](#)

### EFFETS INDIVIDUELS

+ + + + +



### EFFETS COLLECTIFS

+ + + + +

### EFFETS TERRITORIAUX

+ + + + +

