



Loches

TIERS LIEU SUD TOURAINE

tierslieusudtouraine.fr/

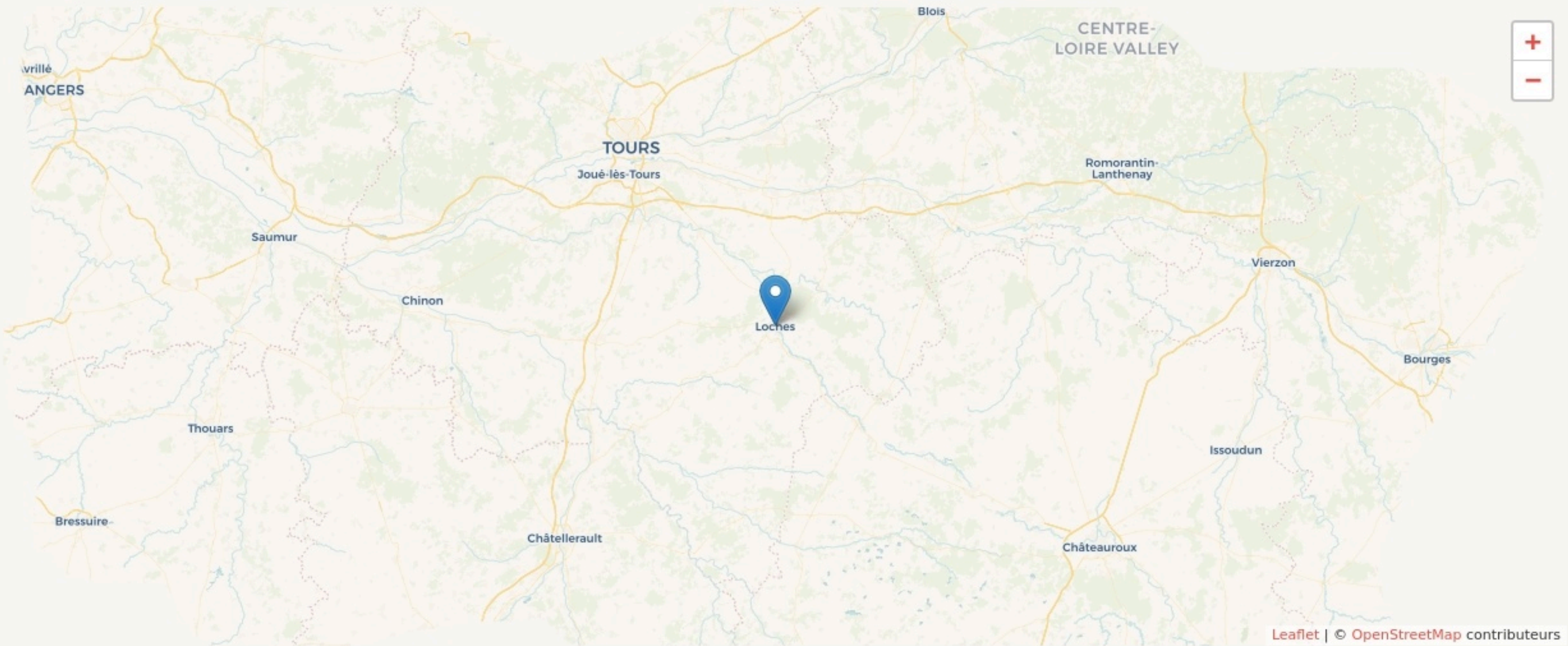
SURFACE

800 m² au total



LOCALISATION

21 Rue Picois
37600
Loches



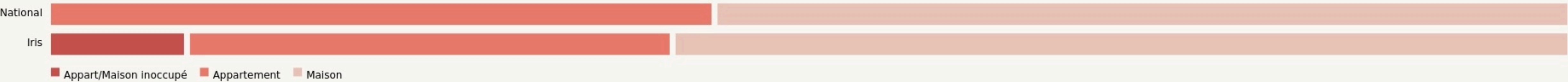
POPULATION CHANGER LA COMPARAISON



CATEGORIES SOCIOPROFESSIONNELLES CHANGER LA COMPARAISON



IMMOBILIER CHANGER LA COMPARAISON



Inauguration

2 janvier 2023

L'IDÉE FONDATRICE

Le tiers lieu Sud Touraine répond aux enjeux de transformation agro écologique et alimentaire.

Il vise à fédérer collectivités, entreprises, associations et individus, autour d'initiatives concrètes.

Le tiers lieu Sud Touraine vise à soutenir la collaboration, la montée en compétence, l'expérimentation et le développement de projets agricoles et alimentaires.

Il a également pour ambition de répondre aux enjeux de développement et d'attractivité du territoire "Loches Sud Touraine".

Objectifs :

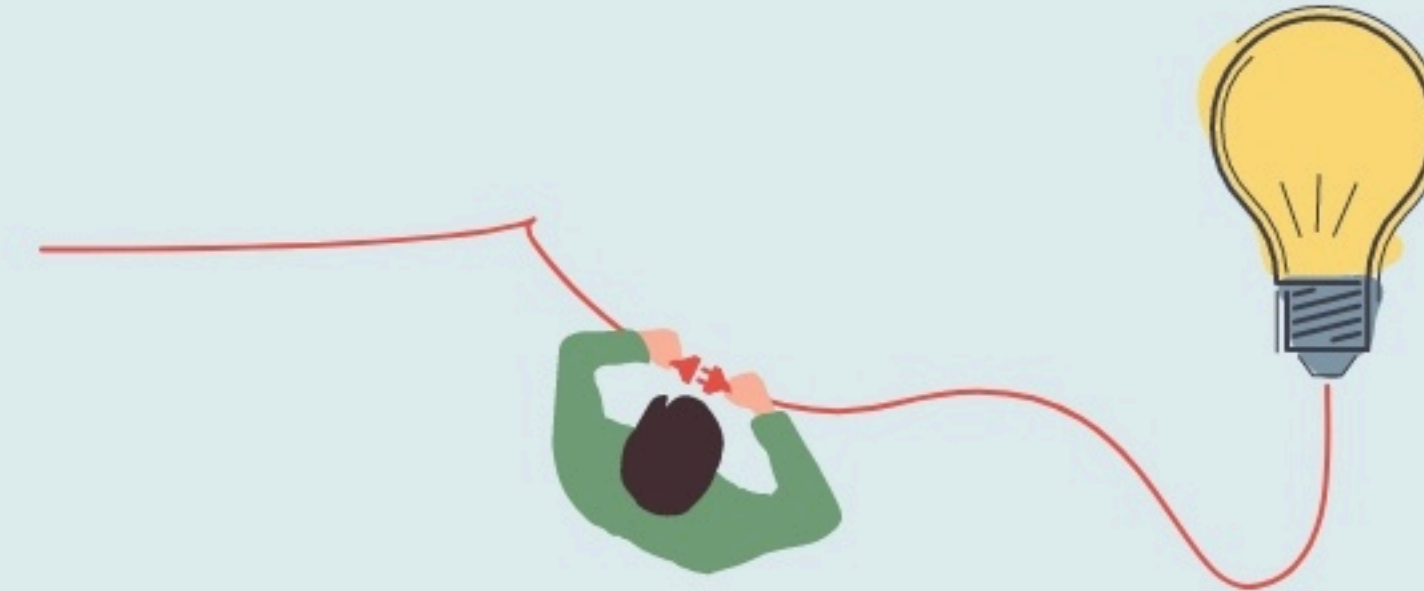
Permettre la formation et la transmission de compétences, de savoirs, de savoir-faire et de savoir-être, à destination des individus et des professionnels (agroécologie et alimentation).

Favoriser et développer les circuits courts, l'approvisionnement local et l'agriculture paysanne (au sens de la FADEAR) dans une logique de développement et de promotion de la souveraineté alimentaire des territoires.

Créer et renforcer le lien social et économique entre les acteurs de la formation, de la production agricole et les citoyens. Être utile socialement.

Soutenir l'innovation sociale et la mutualisation. Partager des ressources (matériel, humaine, intellectuelle, etc.), des communs et intégrer le numérique comme levier d'innovation sociale.

De mettre à disposition des espaces de formations ou espace de coworking pour les acteurs du territoire



LES VALEURS PORTÉES

Écologie

Coopération

Inclusivité

Apprentissage

LA PROGRAMMATION DU LIEU



Type de structures participant au projet

- Entreprises
- Associations
- Artistes
- Autres

LA COMPOSITION

Nombre et nature des structures ayant leurs locaux ou exerçant leur activité au sein du lieu.

7

structures
occupantes

ACCESSIBILITÉ

