



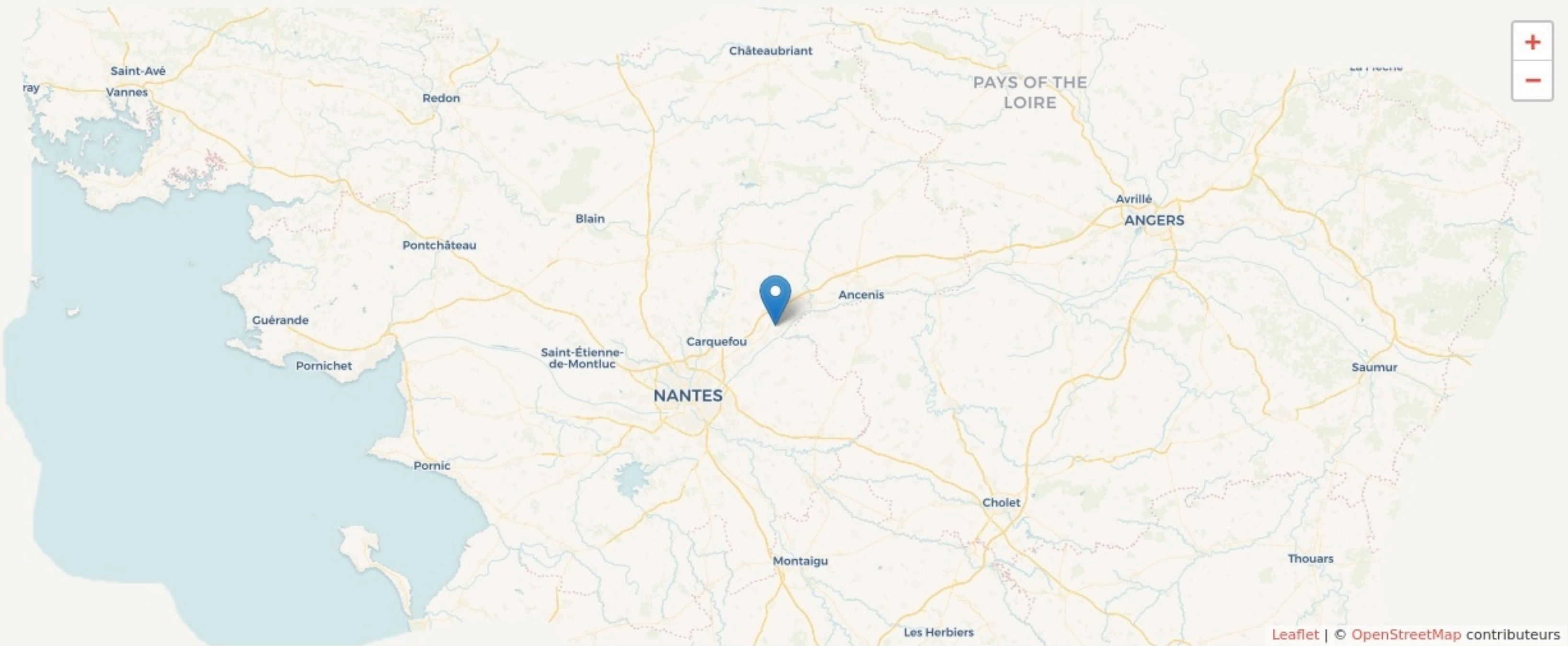
Le Cellier
TIPI TIERS-LIEU SOLIDAIRE

SURFACE
 130m² m² au total



LOCALISATION

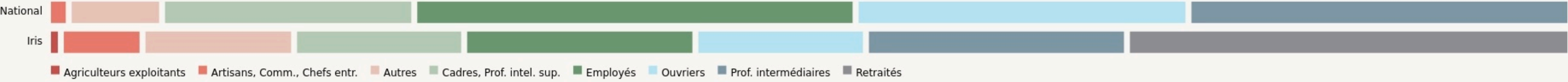
Route des Relandières
44850
Le Cellier



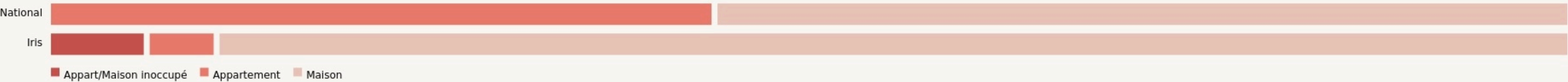
POPULATION [CHANGER LA COMPARAISON](#)



CATEGORIES SOCIOPROFESSIONNELLES [CHANGER LA COMPARAISON](#)



IMMOBILIER [CHANGER LA COMPARAISON](#)



Inauguration

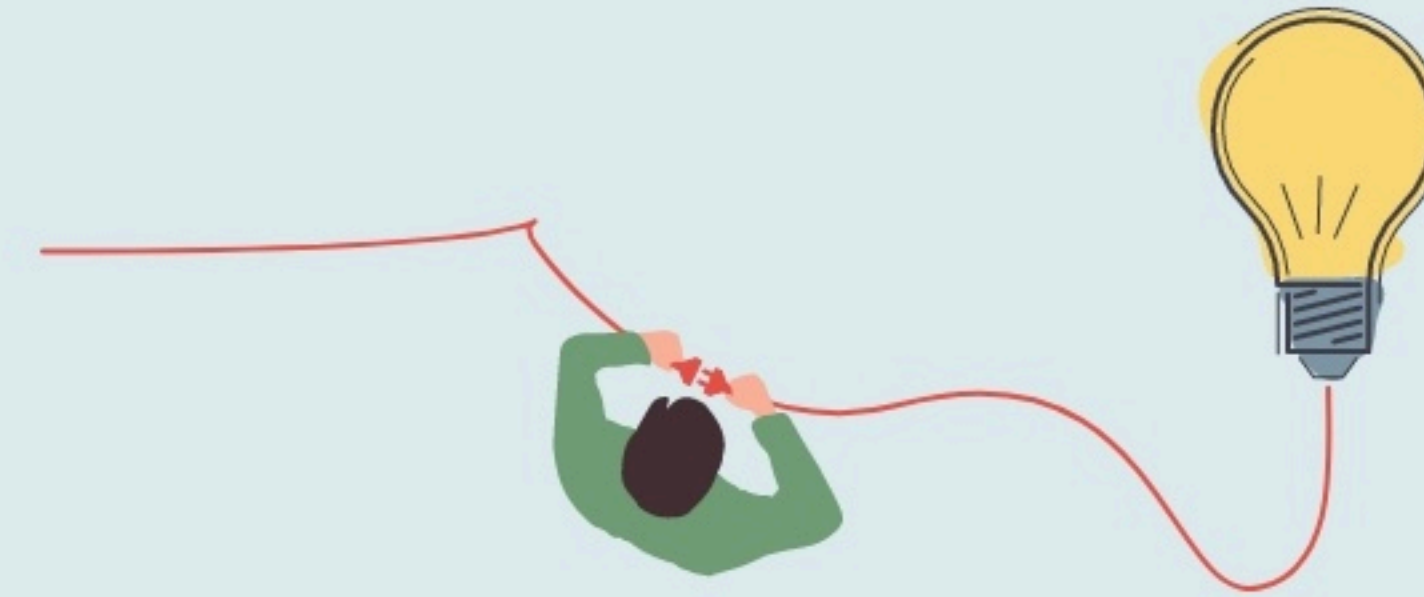
1 octobre 2021

L'IDÉE FONDATRICE

L'association a pour objet d'animer un tiers-lieu solidaire.

Cet objet est atteint par les moyens suivants :

- Faire vivre le brassage social, en créant les conditions d'une mixité sociale, et en tissant des partenariats avec les publics fragiles ou isolés ;
- S'engager en faveur du changement sociétal, en encourageant le partage des savoirs et des savoir-faire et en créant les conditions à l'échelle locale de nouveaux modes de consommation ;
- Encourager la réinvention de soi, en réunissant des propositions visant l'émancipation (ateliers artistiques et accompagnement)



LES VALEURS PORTÉES

Solidarité

Coopération

Créativité

Convivialité

LA PROGRAMMATION DU LIEU



Type de structures participant au projet

■ Entreprises ■ Associations
■ Artistes ■ Autres

LA COMPOSITION

Nombre et nature des structures ayant leurs locaux ou exerçant leur activité au sein du lieu.

1

structure
occupante

ACCESSIBILITÉ



GOUVERNANCE
partagée avec

50
Bénévoles



LES ACTEUR.ICES