



Le Fieu
USINE VÉGÉTALE

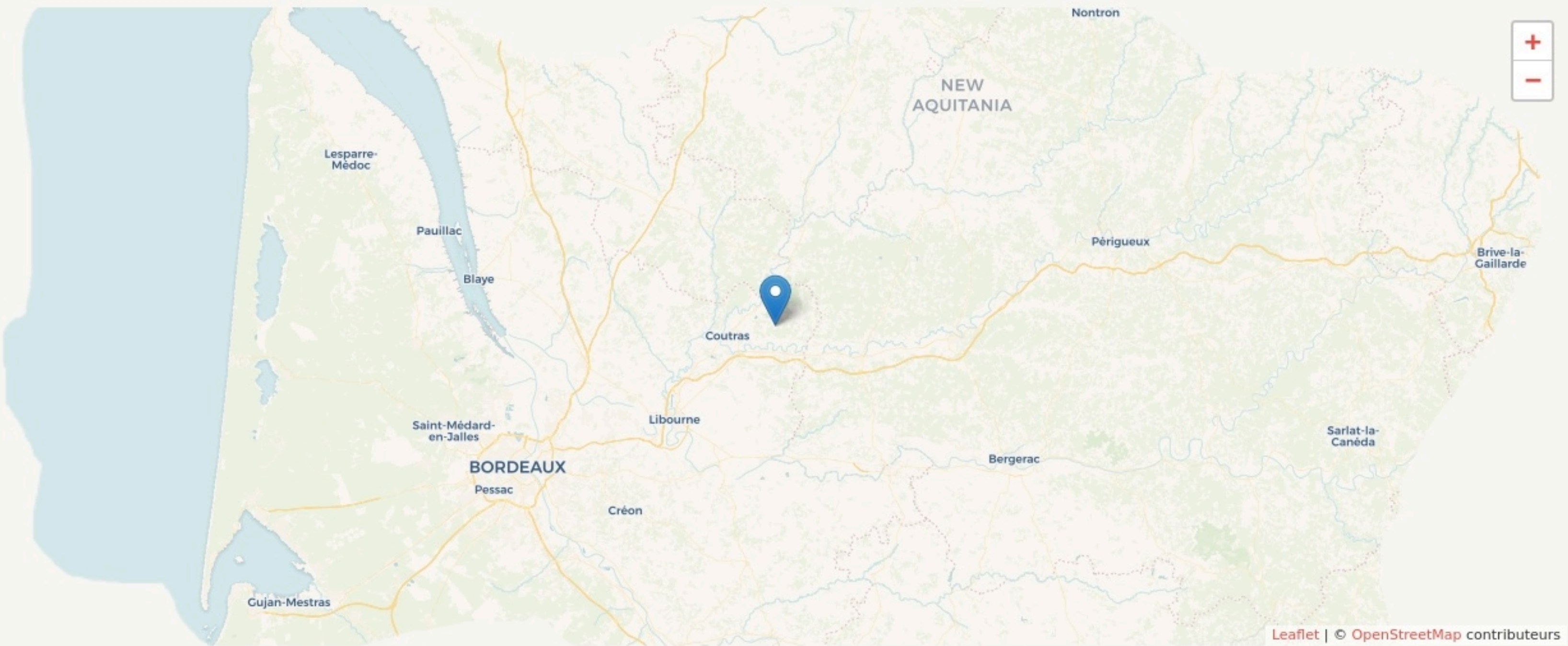
usinevegetale.fr/

SURFACE
700 m² au total

USINE
— VÉGÉTALE —

LOCALISATION

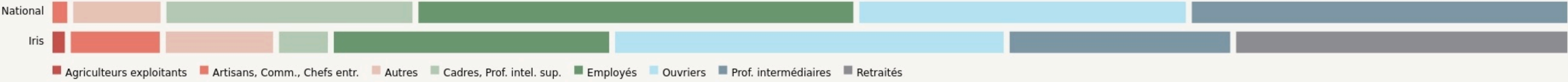
8 au Communal, Lieu-dit la Bombarde
33230
Le Fieu



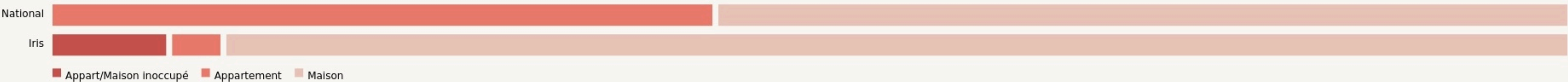
POPULATION CHANGER LA COMPARAISON



CATEGORIES SOCIOPROFESSIONNELLES CHANGER LA COMPARAISON



IMMOBILIER CHANGER LA COMPARAISON



Inauguration

1 mars 2018

L'IDÉE FONDATRICE

L'Usine Végétale 209 a pour objet la création de réponses innovantes aux enjeux du territoire qu'elle occupe, à savoir le territoire du Fieu et des communes avoisinantes plus spécifiquement et dans son ensemble celui du PETR du Grand Libournais par la coordination des différentes structures qui composent l'Usine Végétale à savoir :

- Usine Végétale 209 : association loi 1901 qui a pour objet la promotion des coopérations territoriales dans le champ de l'ESS et l'organisation d'autres activités relevant de ce champ, la promotion et la coordination des activités de l'Usine Végétale et la gestion du lieu proprement-dit.
- Cantine 209 : association loi 1901 qui a pour objet l'accompagnement et la promotion à une alimentation saine, une production responsable et locale et autres activités diverses tels que l'accueil du public, l'animation et autres actions sociales,...
- Cargo 209 : association loi 1901 qui a pour objet la programmation culturelle notamment l'art-visuel à travers aussi la production d'oeuvres artistiques et autres activités culturelles

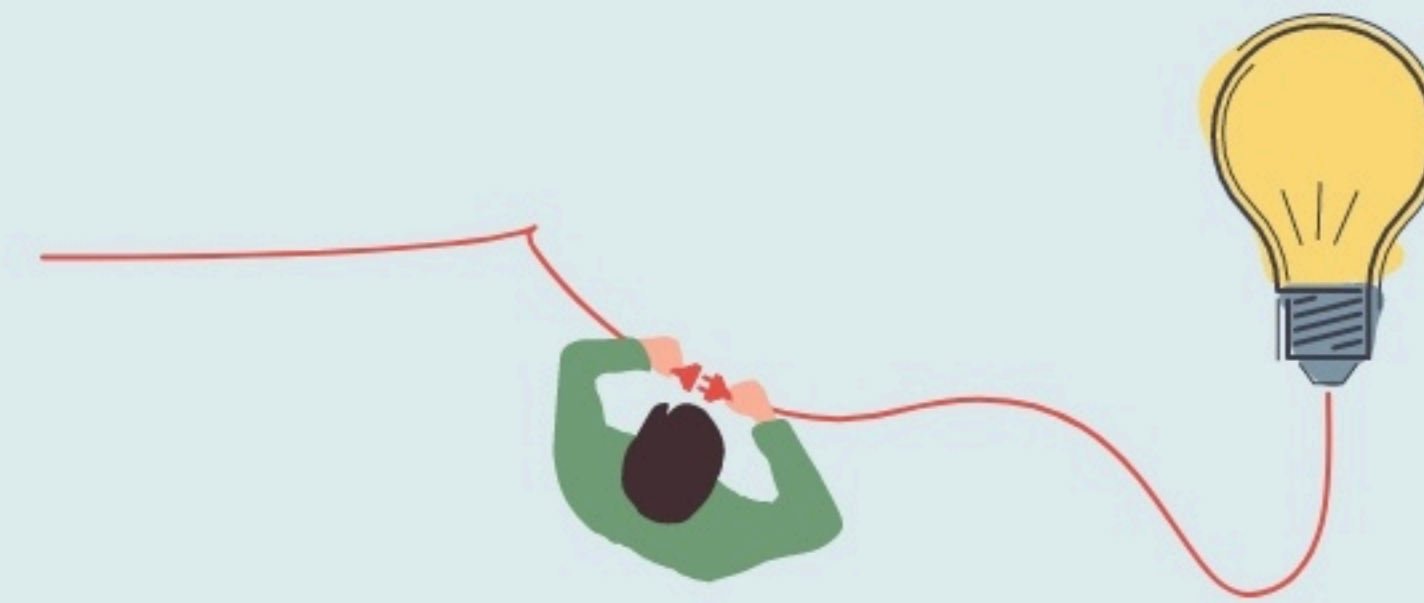
Elle s'établit selon les principes et les valeurs de l'économie sociale et solidaire.

L'Usine Végétale est le lieu dans lequel se rassemblent les activités des structures, mais aussi le cadre juridique qui porte et coordonne ce lieu. Elle aura en gestion les questions immobilières de l'Usine Végétale qu'elle mettra à disposition des structures qui la composent.

Pour répondre à son objet, l'association se dote de différents moyens afin de mettre en synergie les domaines de la culture, de l'éducation et de l'entrepreneuriat. À cette fin, elle fournit des prestations

telles que la location de locaux ou l'accompagnement au développement des activités des structures adhérentes de l'écosystème de l'Usine Végétale.

Certaines de ces prestations seront de nature économique.



LES VALEURS PORTÉES

Écologie

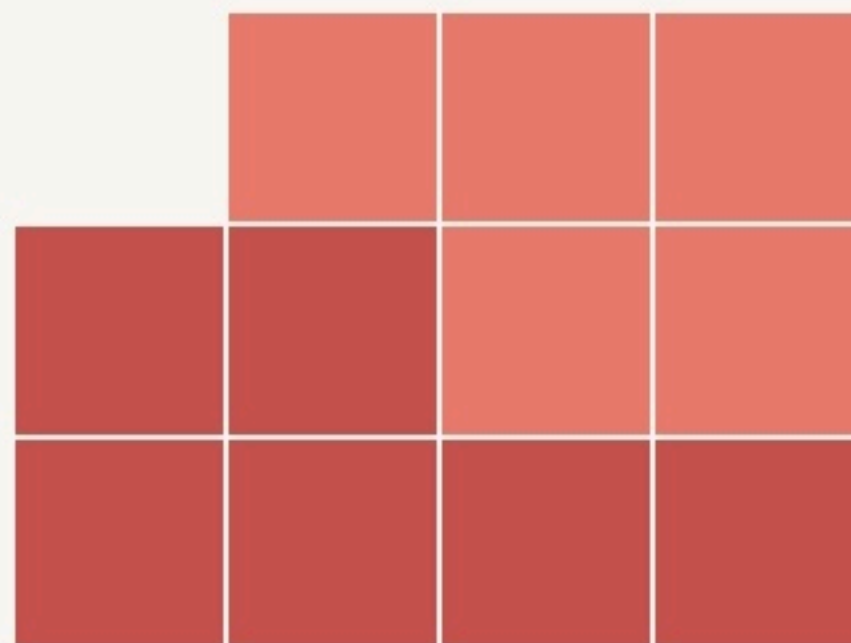
Coopération

Créativité

Transmission

LA PROGRAMMATION DU LIEU

Hébergement Évènement public



Type de structures participant au projet

- Entreprises
- Associations
- Artistes
- Autres

LA COMPOSITION

Nombre et nature des structures ayant leurs locaux ou exerçant leur activité au sein du lieu.

15

structures occupantes

ACCESSIBILITÉ





LES ACTEUR.ICES

GOUVERNANCE

partagée avec Usine Végétale 209

65

Bénévoles

7

Emplois directs