

Autrans-Méaudre en Vercors
UTOPIC

www.uto-pic.org

SURFACE
45 m² au total

Il n'y a pas encore de photo.

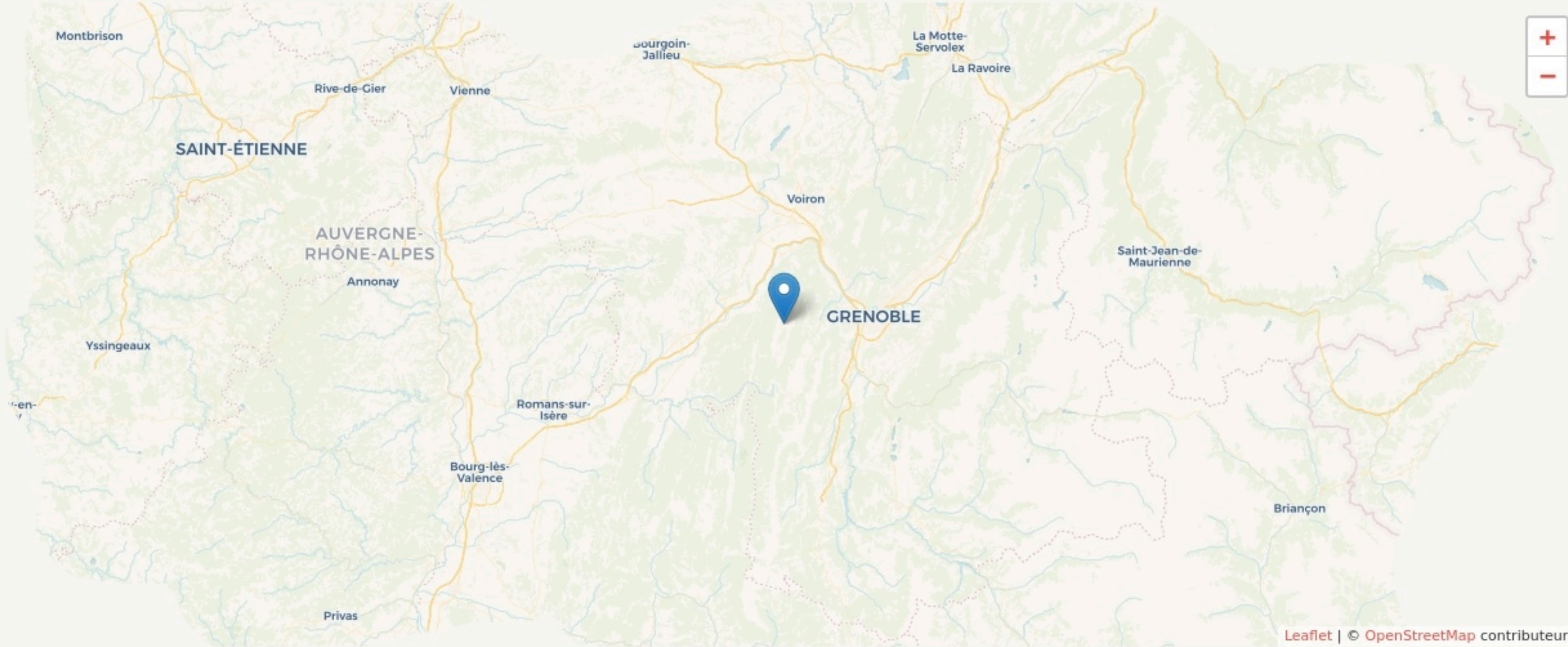
LOCALISATION

38, Place Julien Bertrand, 38880 Autrans
 38880
 Autrans-Méaudre en Vercors

Accès



Bus

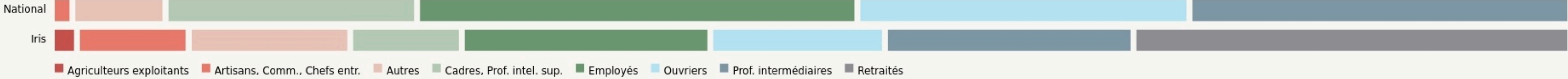


Leaflet | © OpenStreetMap contributeurs

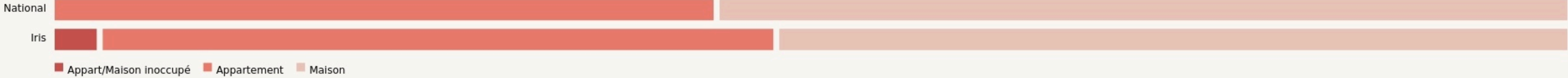
POPULATION [CHANGER LA COMPARAISON](#)



CATEGORIES SOCIOPROFESSIONNELLES [CHANGER LA COMPARAISON](#)



IMMOBILIER [CHANGER LA COMPARAISON](#)

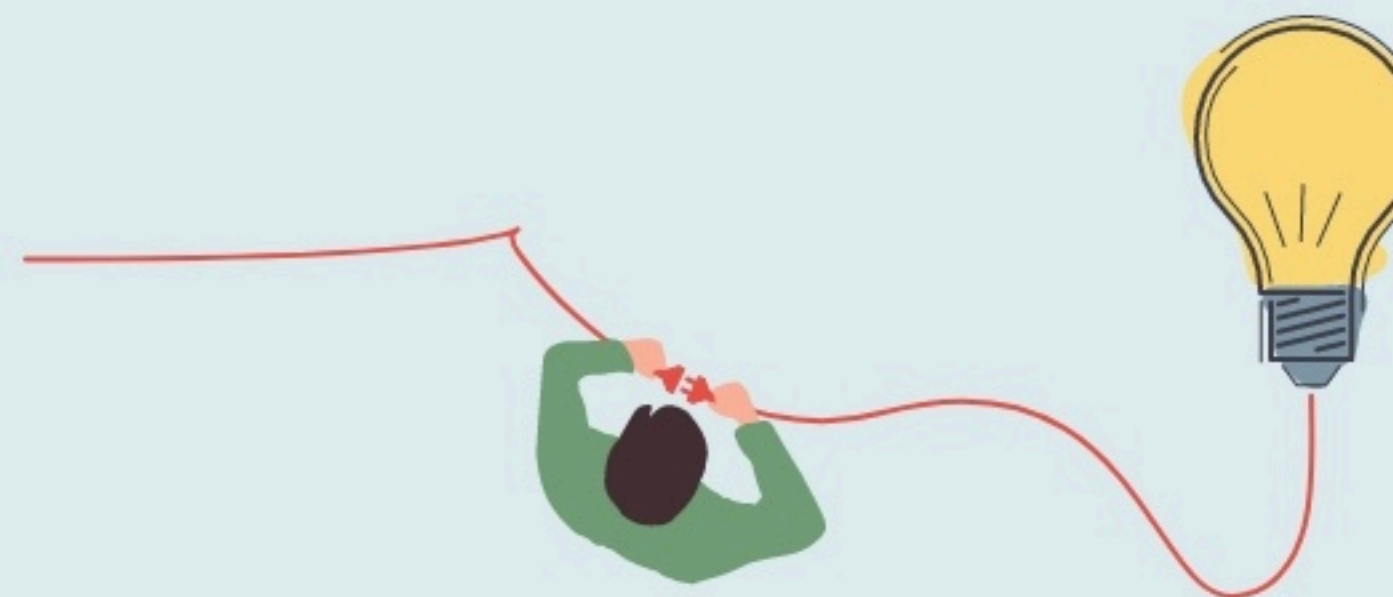


Inauguration

11 mars 2016

L'IDÉE FONDATRICE

UN LIEU DE TRAVAIL PARTAGÉ



LES VALEURS PORTÉES

Accueil

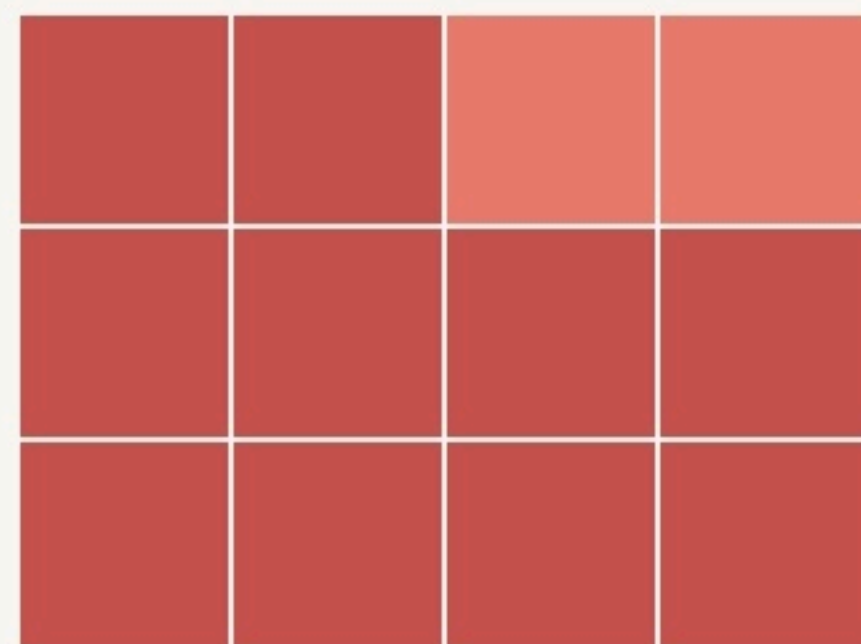
Convivialité

Inclusivité

Partage

LA PROGRAMMATION DU LIEU

Évènement public *Évènement privé* *Bureau* *Médiateur* *Activité gratuite*
Activité au tarif adapté *Accueil personnes précaires*



Type de structures participant au projet

- Entreprises
- Associations
- Artictac
- Autres

LA COMPOSITION

Nombre et nature des structures ayant leurs locaux ou exerçant leur activité au sein du lieu.

12 **1**

structure occupante structure créée

PUBLICS





LES ACTEUR.ICES

GOUVERNANCE

partagée avec UTOPIC

9

Bénévoles

0.2

Emploi direct

LES ACTEURS PRIVÉS

agopop : maison des habitant du territoire, jolie colo : tiers lieux d'activités, vert&co

LES ACTEURS PUBLICS

communauté de communes de massif du vercors, département 38

Nature des partenariats :

Économique, En nature

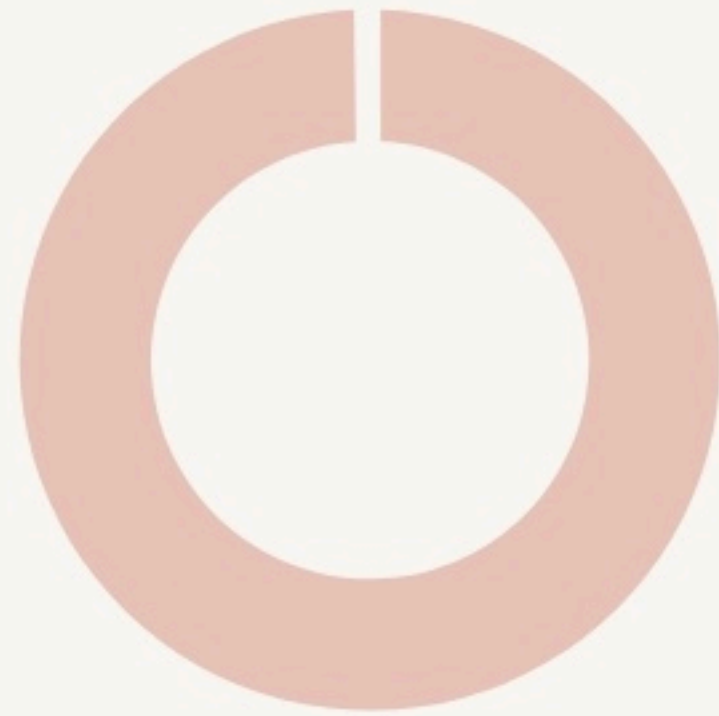
Nature des partenariats :

Économique

LES MOYENS

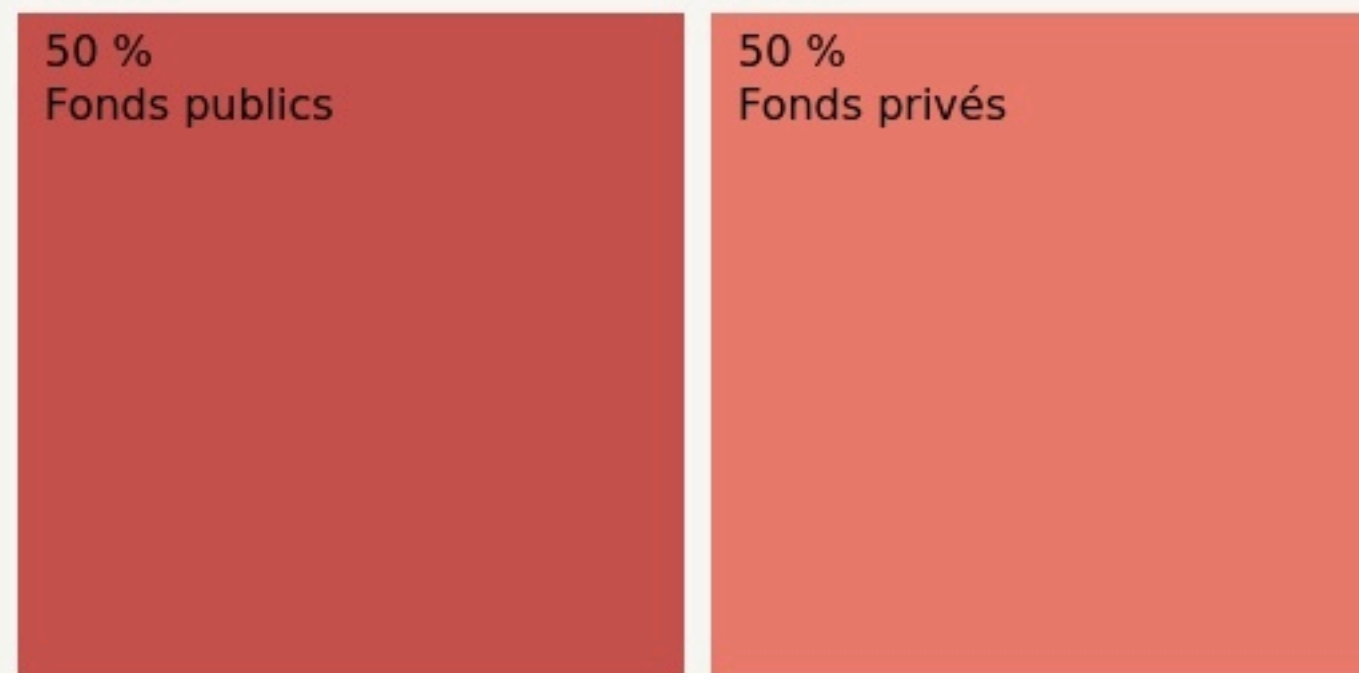
Les moyens financiers mis en oeuvre pour assurer le fonctionnement du lieu.

FONCTIONNEMENT



■ Aides publiques ■ Aides privées ■ Recettes ■ Autres subventions

INVESTISSEMENT



■ Fonds publics ■ Fonds privés ■ Fonds propres

L'IMPACT SOCIAL

L'évaluation des effets sociaux est un processus collectif visant à qualifier l'ensemble des conséquences, négatives ou positives, prévues ou imprévues, d'un projet sur ses parties prenantes. Nous présentons ici une représentation simplifiée des effets à l'échelle individuelle, collective et territoriale. La visualisation des réponses détaillées, issues des porteurs de projet, sont accessibles sur la page « voir ses effets sociaux »

[Voir ses effets sociaux](#)

EFFETS INDIVIDUELS

+ + + + +



EFFETS COLLECTIFS

+ + + + +

EFFETS TERRITORIAUX

+ + + + +

