



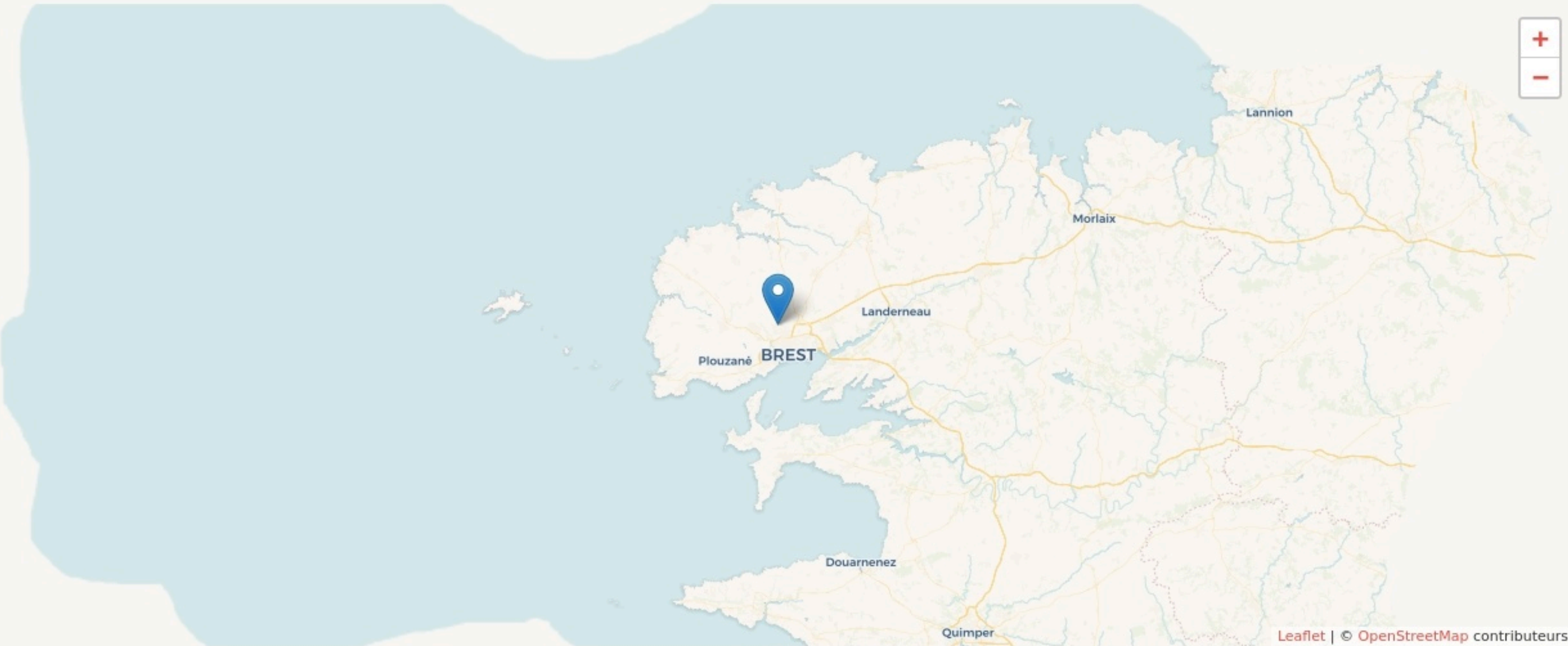
Bohars
VENEZ CHEZ RENÉ

SURFACE
85 m² au total

Il n'y a pas encore de photo.

LOCALISATION

rue de Lez-Huel
29820
Bohars



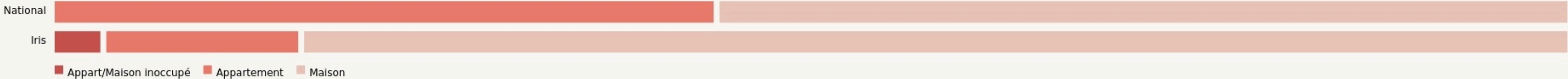
POPULATION ✳ CHANGER LA COMPARAISON



CATEGORIES SOCIOPROFESSIONNELLES ✳ CHANGER LA COMPARAISON



IMMOBILIER ✳ CHANGER LA COMPARAISON



Inauguration

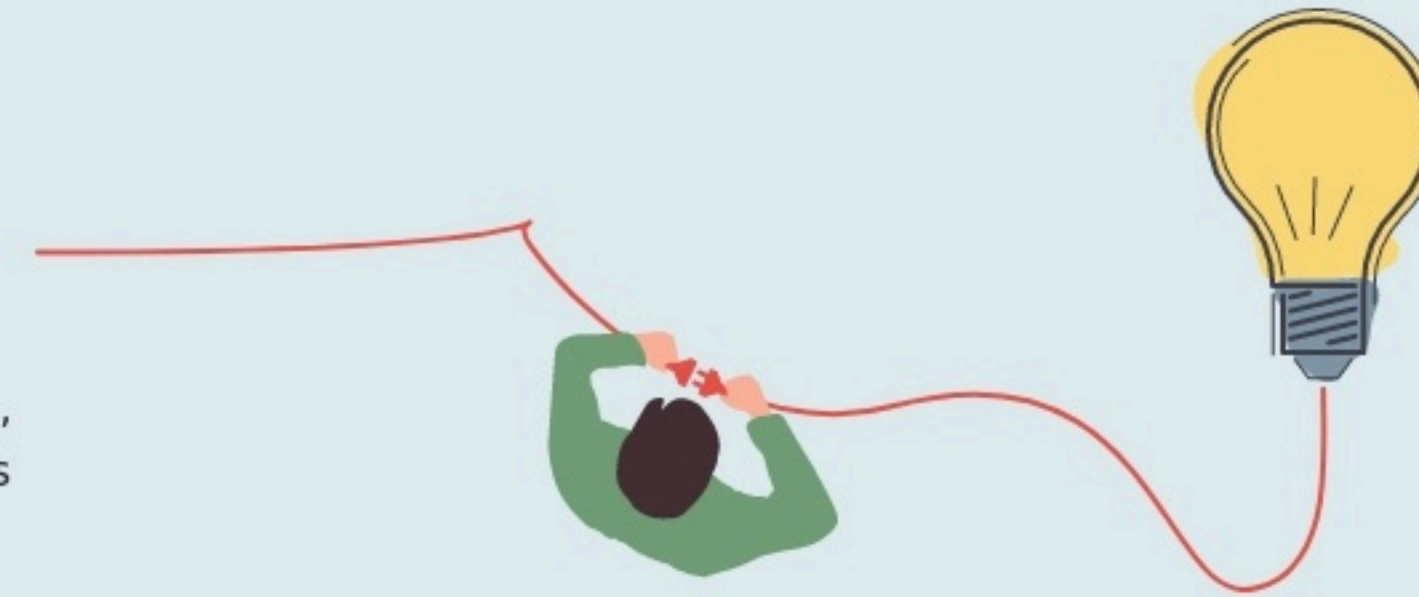
26 janvier 2023

L'IDÉE FONDATRICE

Le but de ce tiers-lieu en EHPAD est d'inventer un espace d'un genre nouveau, hybride, où les personnes âgées ont la possibilité d'être actrices dans un lieu ouvert à toutes les générations et de créer du lien social autour d'activités plurielles et intergénérationnelles.

Le projet « Venez chez René » a trois objectifs :

- changer le regard extérieur sur l'EHPAD
- permettre aux personnes âgées de l'EHPAD de préserver le lien avec l'extérieur en gardant une place « citoyenne »
- contribuer à ce qu'un EHPAD hospitalier appartenant à un CHU puisse devenir un réel lieu de vie ouvert sur la ville



LES VALEURS PORTÉES

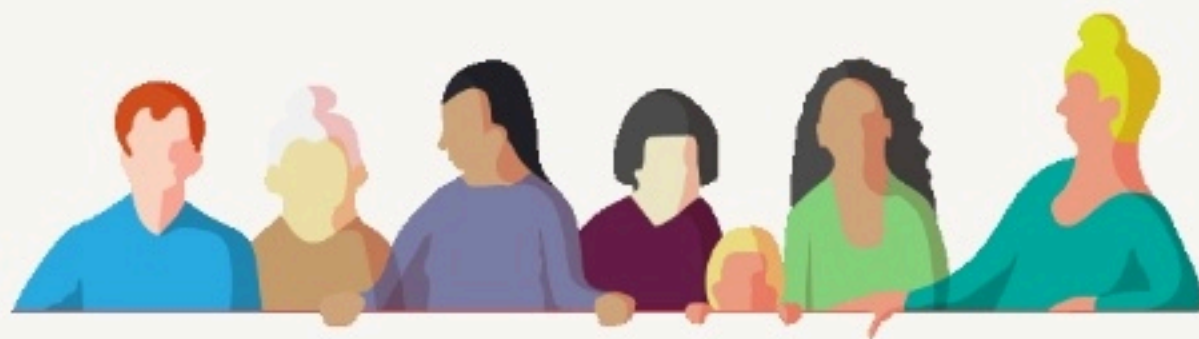
Partage

Créativité

Transmission

Convivialité

LA PROGRAMMATION DU LIEU



LES ACTEUR.ICES

GOUVERNANCE

partagée avec Centre René Fortin
/ CHU Brest

1

Emploi direct