

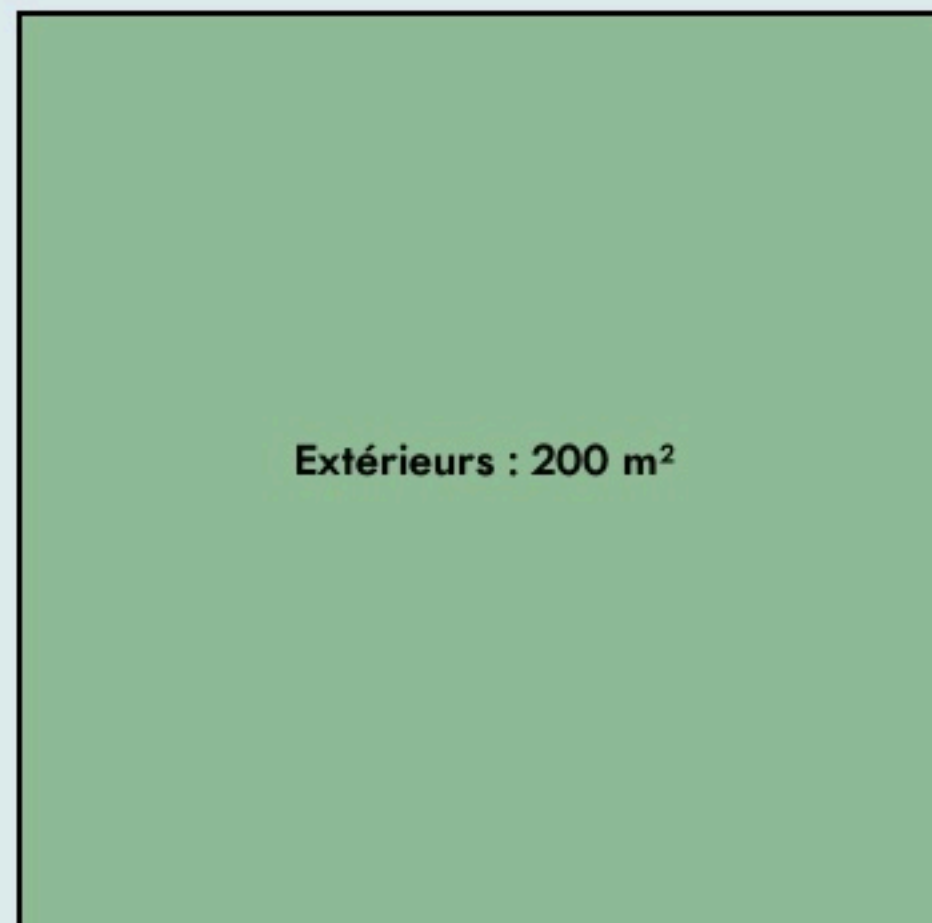


Tassé  
**VILL@GE FACTORY**

[www.asnieres.village-factory.net](http://www.asnieres.village-factory.net)

## **SURFACE**

200 m<sup>2</sup> au total



Extérieurs : 200 m<sup>2</sup>

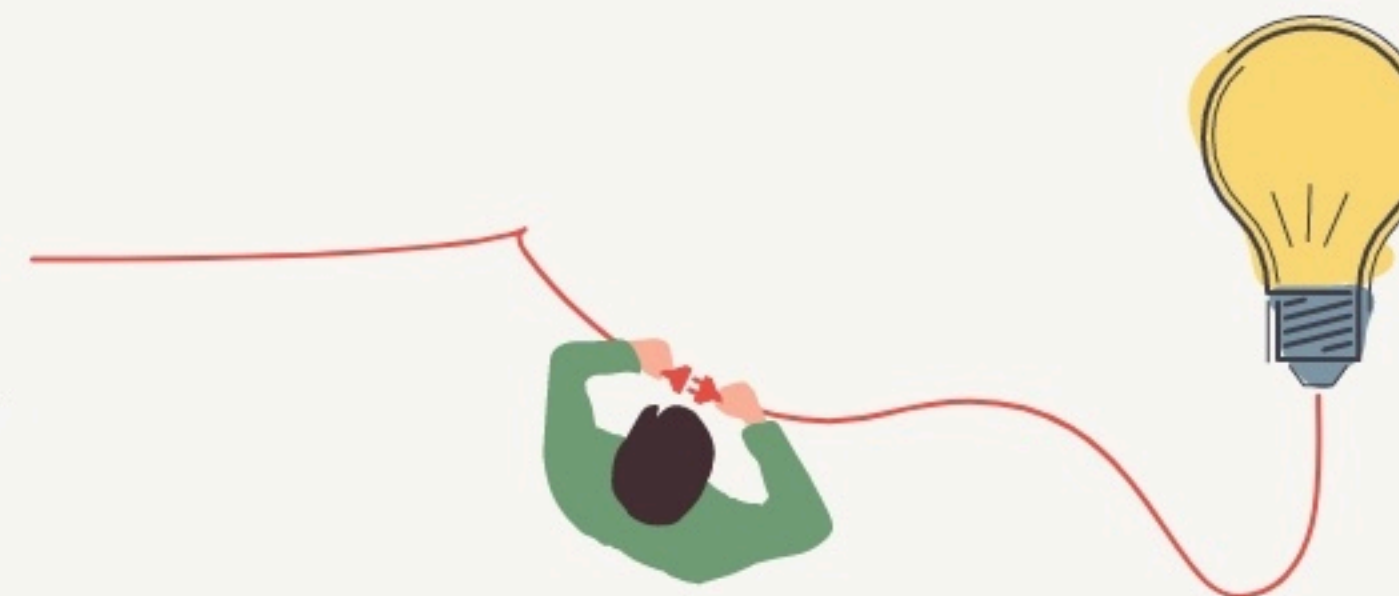


## Inauguration

26 mai 2015

### L'IDÉE FONDATRICE

Tiers-lieu rural situé dans une ancienne école. À la fois un espace de coworking, un lieu de rencontre de réseaux professionnels mais aussi un espace de vie et d'activités culturelles, numériques.



### LES VALEURS PORTÉES

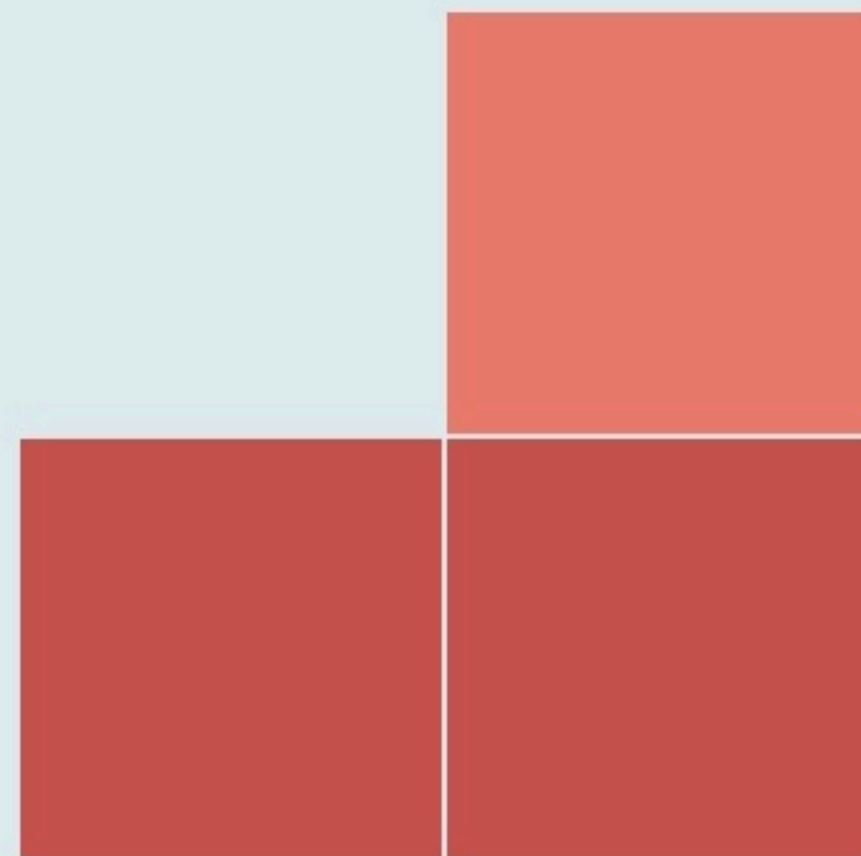
Partage

Entraide

Écologie

Convivialité

### LA PROGRAMMATION DU LIEU



### Type de structures participant au projet

- Entreprises
- Associations
- Articats
- Autres

## LA COMPOSITION

Nombre et nature des structures ayant leurs locaux ou exerçant leur activité au sein du lieu.

**3**

structure occupante



## LES ACTEUR.ICES

**GOUVERNANCE**  
partagée avec

**5**

Bénévoles