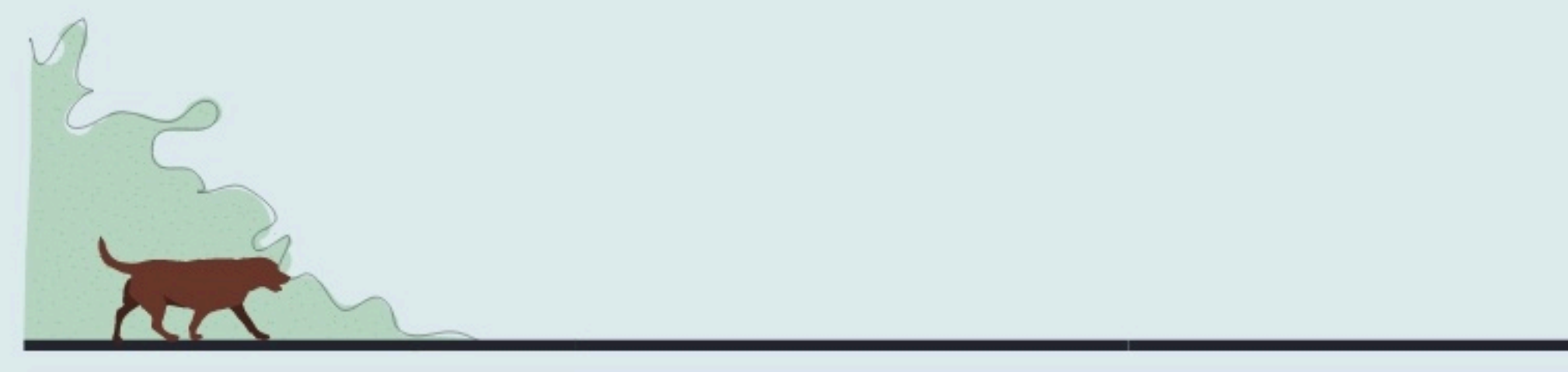




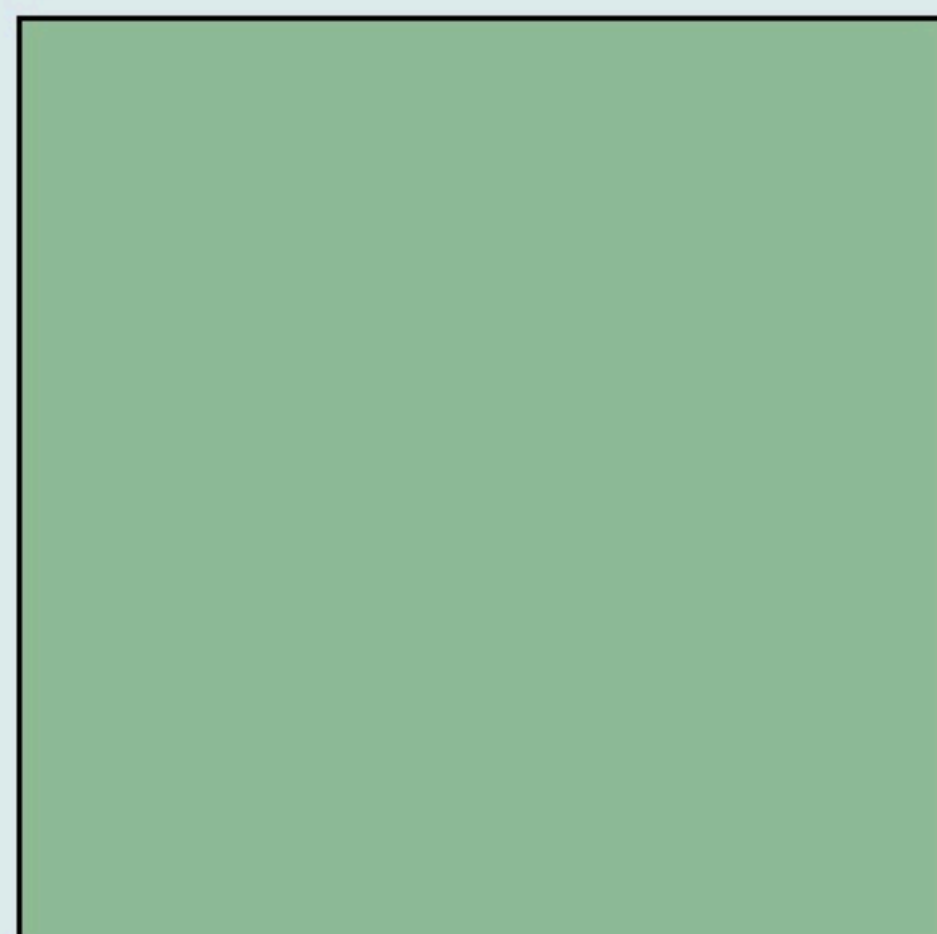
Saint-Brieuc  
**VILLA ROHANNEC'H**

[cotesdarmor.fr/villa\\_Rohannec'h](http://cotesdarmor.fr/villa_Rohannec'h)



**SURFACE**

0 m<sup>2</sup> au total

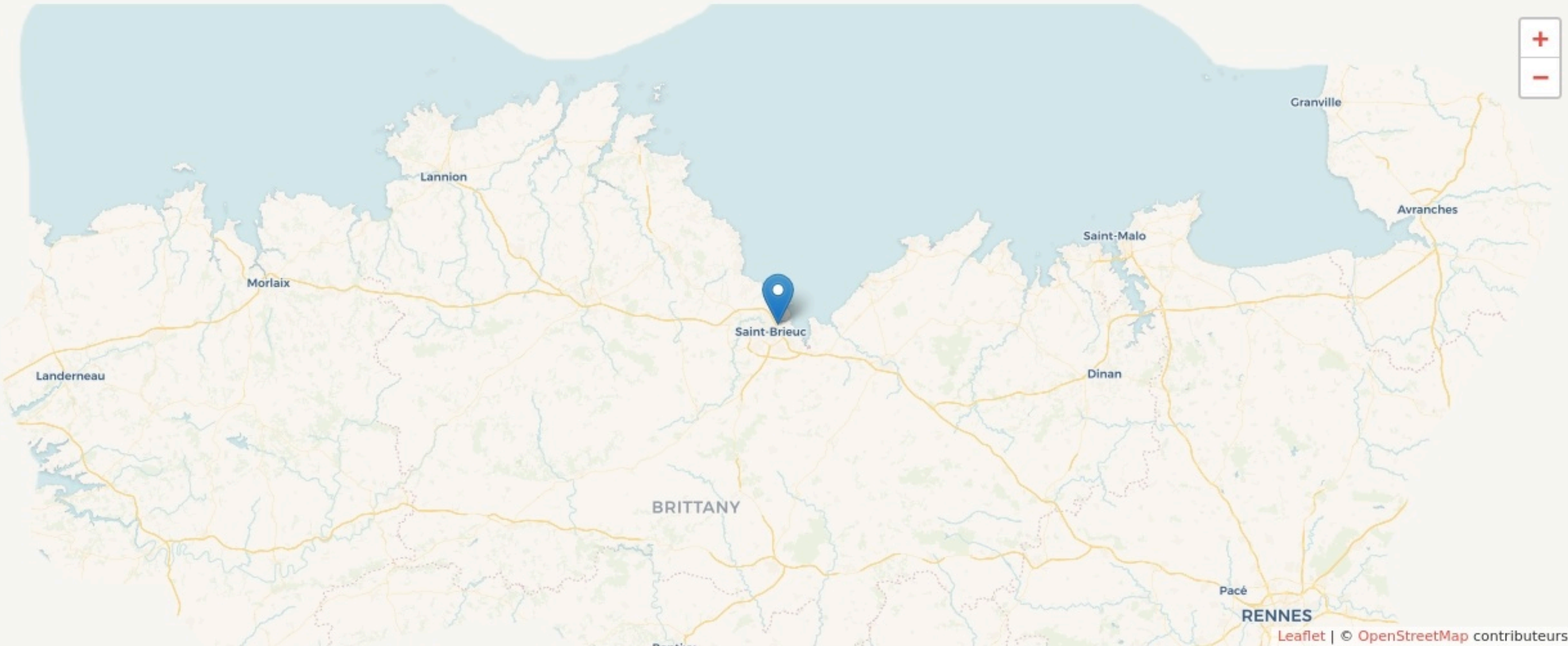


**Rohannec'h**  
UN PARC, UNE VILLA



# LOCALISATION

9 rue de Rohannec'h  
22000  
Saint-Brieuc



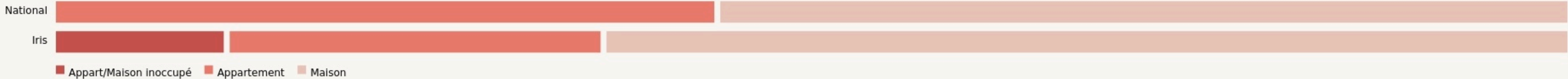
## POPULATION CHANGER LA COMPARAISON



## CATEGORIES SOCIOPROFESSIONNELLES CHANGER LA COMPARAISON



## IMMOBILIER CHANGER LA COMPARAISON



## Inauguration

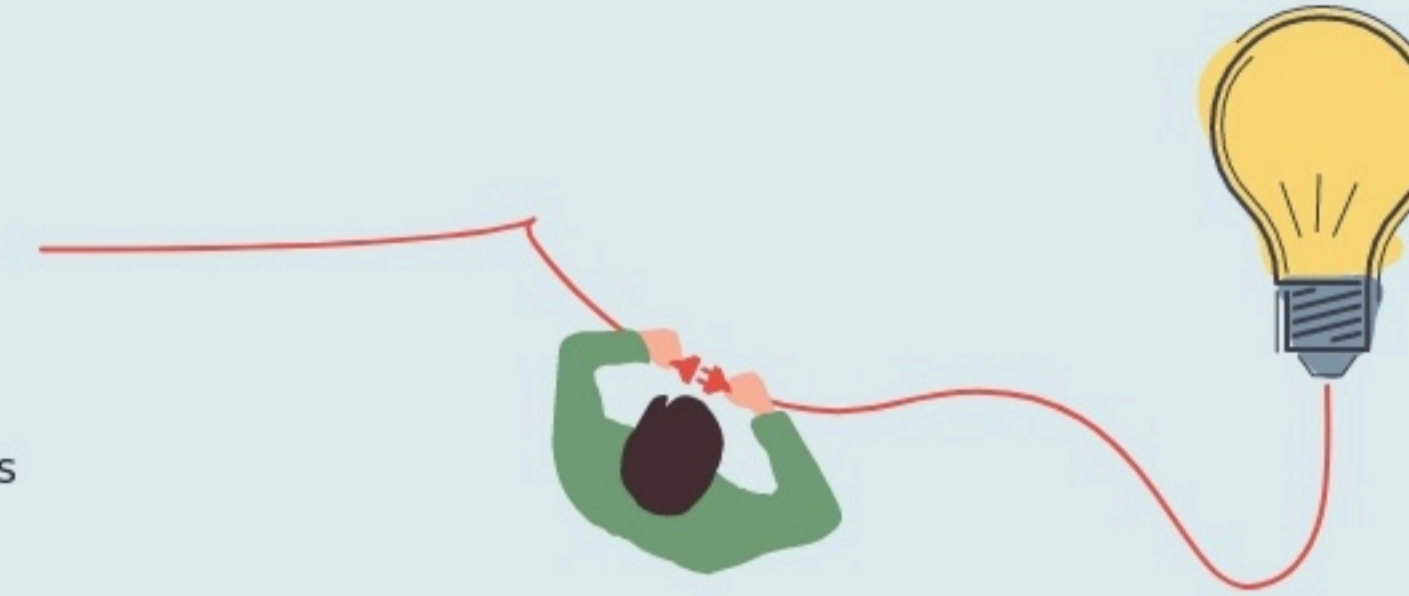
31 mars 2010

## L'IDÉE FONDATRICE

La villa Rohannec'h accueille des artistes principalement issus du champ des arts visuels (plasticiens, designers, cinéastes, photographes etc.) mais aussi des chercheurs en sciences humaines, des paysagistes, des architectes etc. pour des temps de résidences de durée variable, de quelques jours à plusieurs mois.

Invités à s'immerger sur le territoire et sur le site de Rohannec'h, les résidents développent leurs recherches, expérimentent, inventent et produisent des œuvres en écho avec le site ou le contexte géographique et social. La villa devient un fabuleux atelier de création permanent où les espaces se transforment au gré des interventions artistiques. De nombreux et divers partenaires (associations, équipements culturels, entreprises, habitants) participent au processus de recherche et de création, soit en partageant leurs connaissances et ressources, soit en participant directement à la réalisation de l'œuvre. La particularité des résidences à la villa est liée à l'histoire du lieu, son architecture et à ses espaces vacants. Les résidents sont invités à expérimenter, inventer et produire des œuvres en écho avec le site ou le contexte géographique et social. Les espaces se transforment au gré des interventions artistiques, à l'intérieur de la villa ou dans l'espace public urbain et littoral.

Pour le public, des temps d'ouvertures d'ateliers, des conférences, des projections et des rencontres avec les résidents sont ponctuellement proposés afin de comprendre et suivre le processus de travail des artistes.



## LES VALEURS PORTÉES

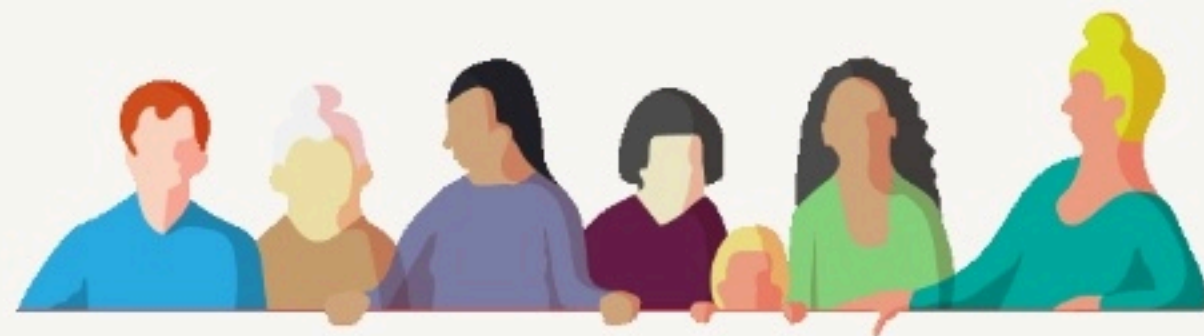
**Coopération**

**Créativité**

**Convivialité**

**Expérimentation**

## LA PROGRAMMATION DU LIEU



## LES ACTEUR.ICES

**GOUVERNANCE**  
partagée avec

**60**

Bénévoles

**2**

Emplois directs