



Bourg-en-Bresse  
**VILLAGE DES SOLUTIONS  
 AFPA DE BOURG EN  
 BRESSE**

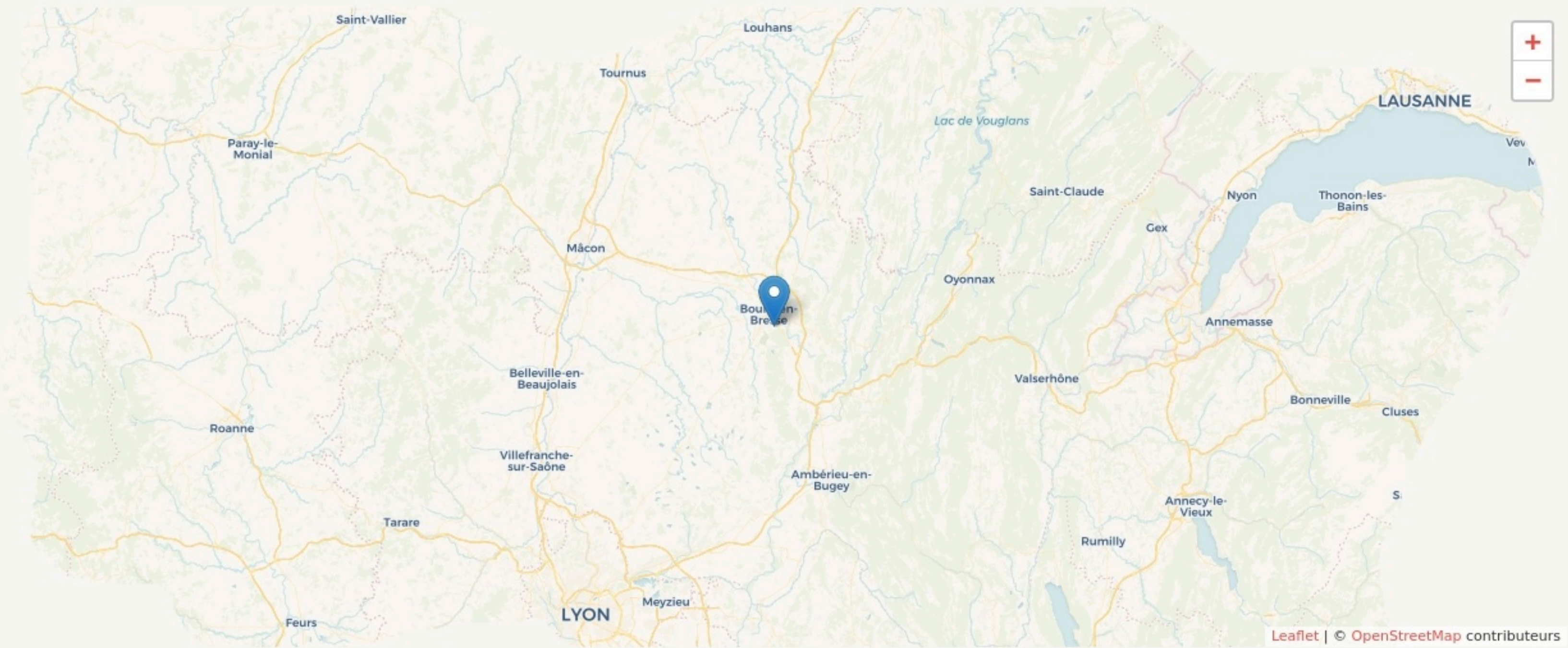
**SURFACE**  
 250 m<sup>2</sup> au total

**Afpa**  
 Village des solutions



LOCALISATION

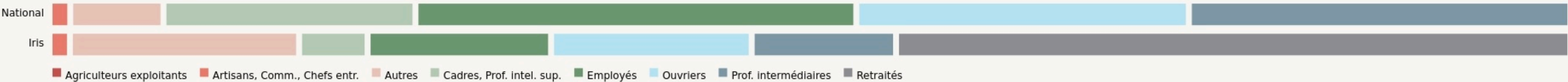
17 ROUTE DE SEILLON  
1000  
Bourg-en-Bresse



POPULATION [CHANGER LA COMPARAISON](#)



CATEGORIES SOCIOPROFESSIONNELLES [CHANGER LA COMPARAISON](#)



IMMOBILIER [CHANGER LA COMPARAISON](#)





## Inauguration

24 juin 2022

# L'IDÉE FONDATRICE

Un Village à Bourg en Bresse,

La réflexion a été enclenchée depuis 2019, dans le cadre de la transformation et de la mise en œuvre d'une nouvelle relation au territoire, en particulier avec la commune et la communauté d'agglomération de Bourg en Bresse mais aussi le département de l'Ain.

1. Avec la commune sur les volets insertions avec « J'apprends ma ville », le volet jeunesse et le volet politique de la ville.
2. Avec la Communauté d'agglomération un rapprochement sur le volet économique et emploi, avec la question de l'entrepreneuriat et de la relation aux entreprises.
3. Avec le département, avec une première convention BRSA, prépa-compétences et une approche en cours pour le SPIE.

La première idée :

Un tiers-lieu partenarial, solidaire et citoyen, au cœur d'une petite ville (préfecturale), dans un département rural.

Des acteurs unis pour une utilité sociale et une coopération augmentée , pour des parcours de formations sans couture et une addition au territoire.

□ Pour les plus fragiles, les plus éloignés, leur permettre de s'émanciper professionnellement : découvrir, faire, apprendre, participer, rencontrer et réussir, se former, obtenir un emploi, travailler les freins périphériques, santé ,mobilité, savoirs être ...

□ Rapprocher les acteurs, dépasser les préjugés, ouvrir les possibles..., Rapprocher les entreprises et les publics, augmenter les opportunités

Le Village des solutions concrètement :

□ Les objectifs présentés dans les différentes réunions, tiers lieu de l'insertion sociale et professionnelle qui vise à rayonner à l'échelle du grand bassin de Bourg en Bresse dans une dynamique d'inclusion sociale et territoriale.

Conçu comme un tiers lieu il est une communauté de partenaires de la formation, de l'accompagnement, de la culture, du bien-être, de l'insertion et de l'entrepreneuriat.

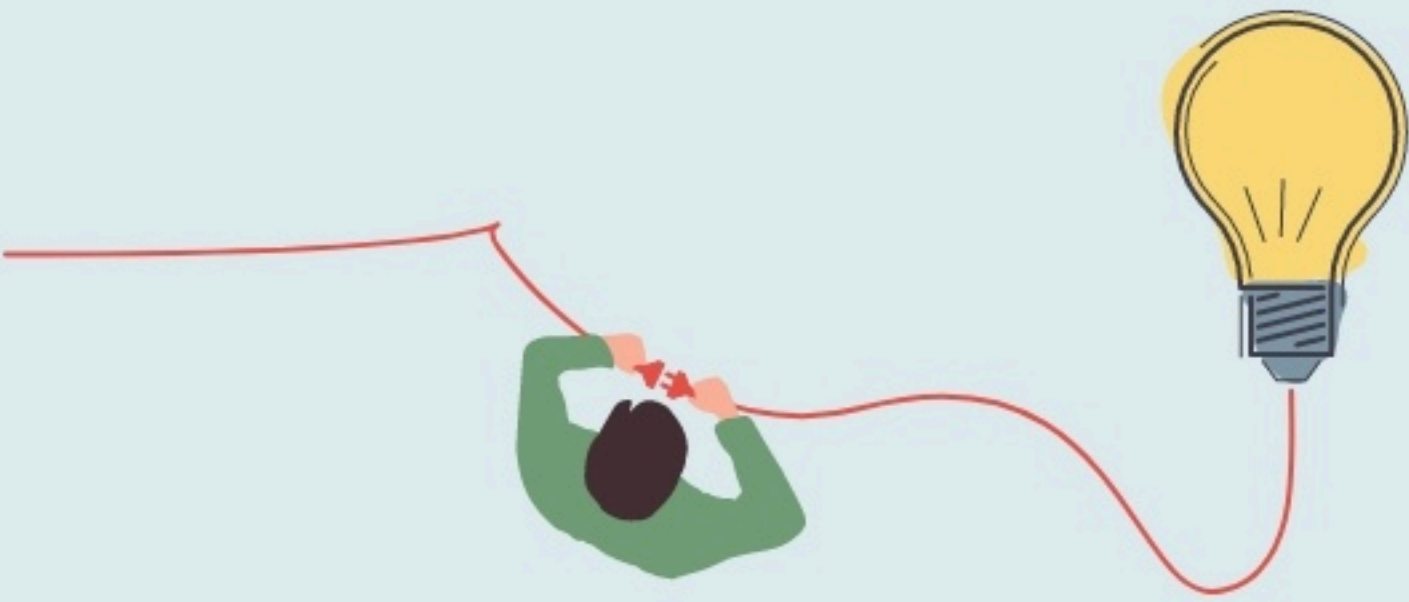
« Le village des solutions" propose un bouquet de services et de prestations, en mettant à disposition tous les moyens pour se rencontrer, mutualiser, développer et entreprendre mais aussi faire, agir ensemble, se former, apprendre à apprendre...

Ni une entreprise, ni un espace de formation académique, ce tiers lieu hybride, vise à stimuler les aspirations des individus qui le fréquente

Quelques exemples :

Manufacture de proximité en lien avec l'Atelien, le garage solidaire, le projet mobilité douce, l'apprentissage du Français...  
nt.

Les premiers partenaires: l'ADEA, l'Atelien, La ville de Bourg en Bresse , l'agglomération du Grand Bourg, la DDETS, Pôle Emploi, la commissaire à la lutte contre la pauvreté, la préfecture, l'ANCT, CIBC, ..



## LES VALEURS PORTÉES

Accueil

Coopération

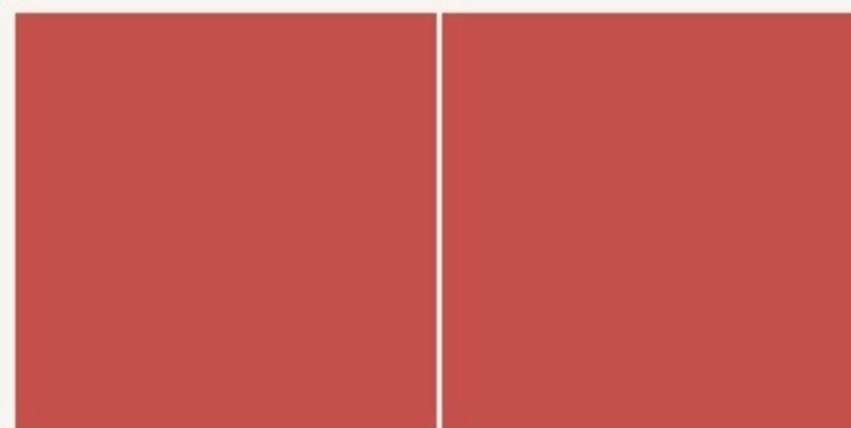
Inclusivité

Apprentissage

## LA PROGRAMMATION DU LIEU

*Hébergement*





**Type de structures participant au projet**

- Entreprises
- Associations
- Articiac
- Autreac

## LA COMPOSITION

Nombre et nature des structures ayant leurs locaux ou exerçant leur activité au sein du lieu.

3

structures occupantes

## ACCESSIBILITÉ





## LES ACTEUR.ICES

**GOUVERNANCE**  
partagée avec AFPA

**1**  
Emploi direct