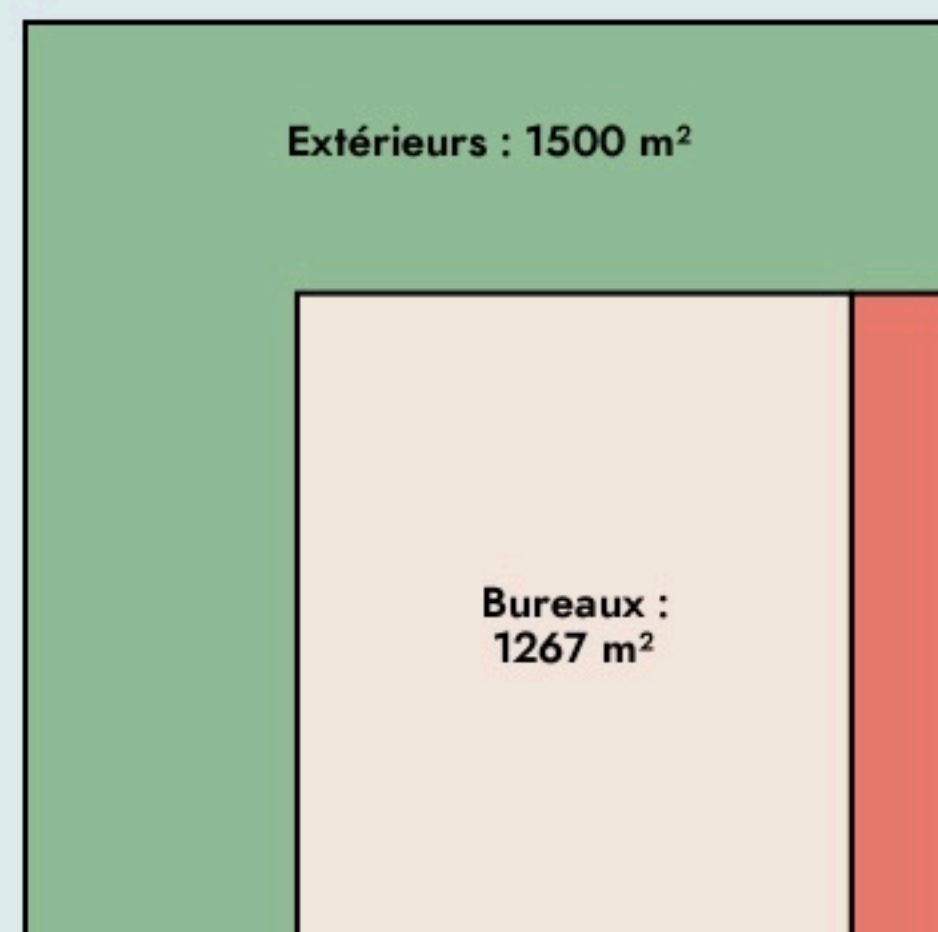




Paris 14e Arrondissement  
**VILLAGE REILLE**

**SURFACE**

3000 m<sup>2</sup> au total

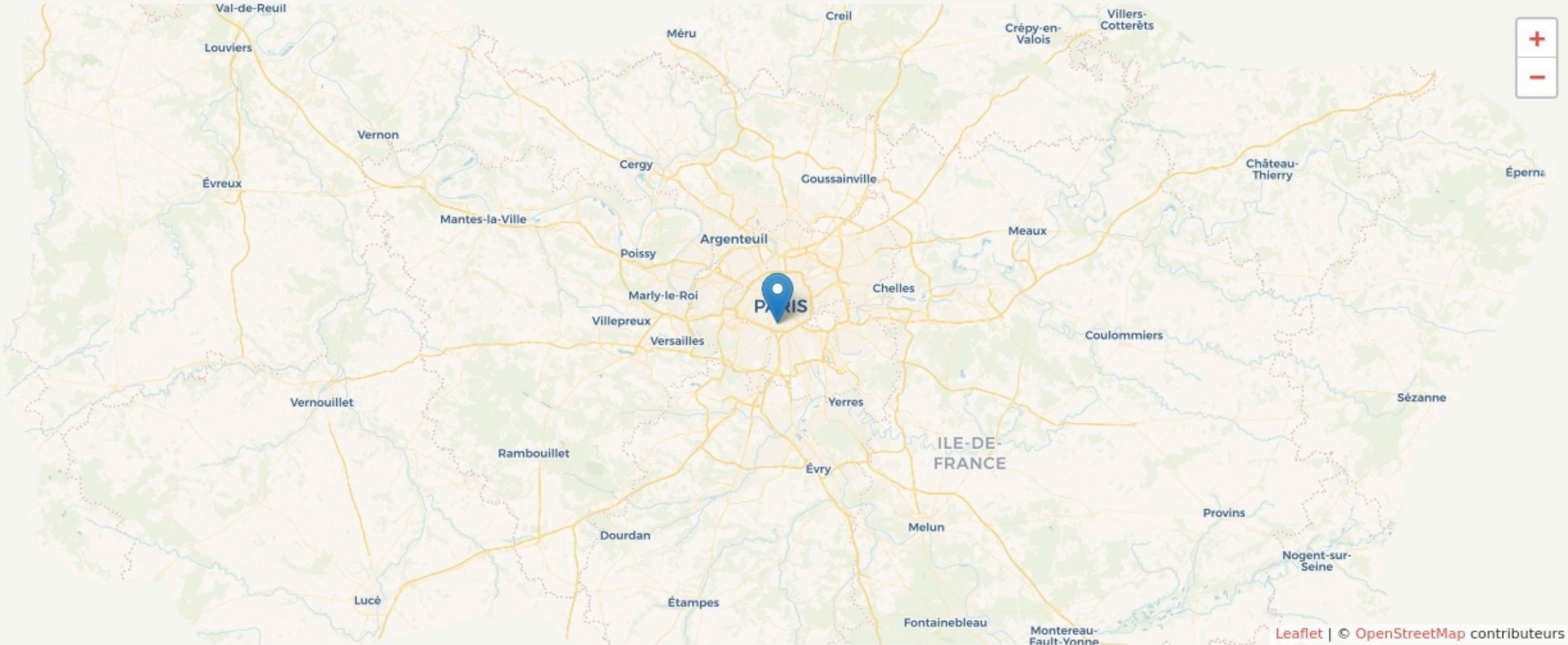
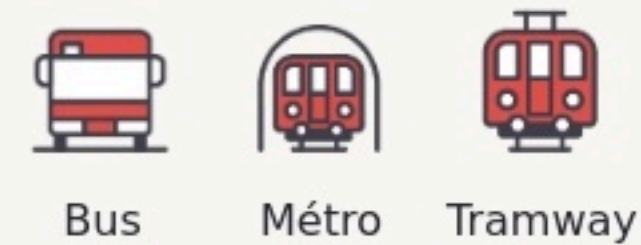




# LOCALISATION

11 impasse reille  
75014  
Paris 14e Arrondissement

## Accès



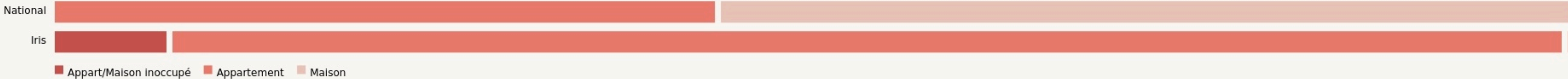
## POPULATION [CHANGER LA COMPARAISON](#)



## CATEGORIES SOCIOPROFESSIONNELLES [CHANGER LA COMPARAISON](#)



## IMMOBILIER [CHANGER LA COMPARAISON](#)



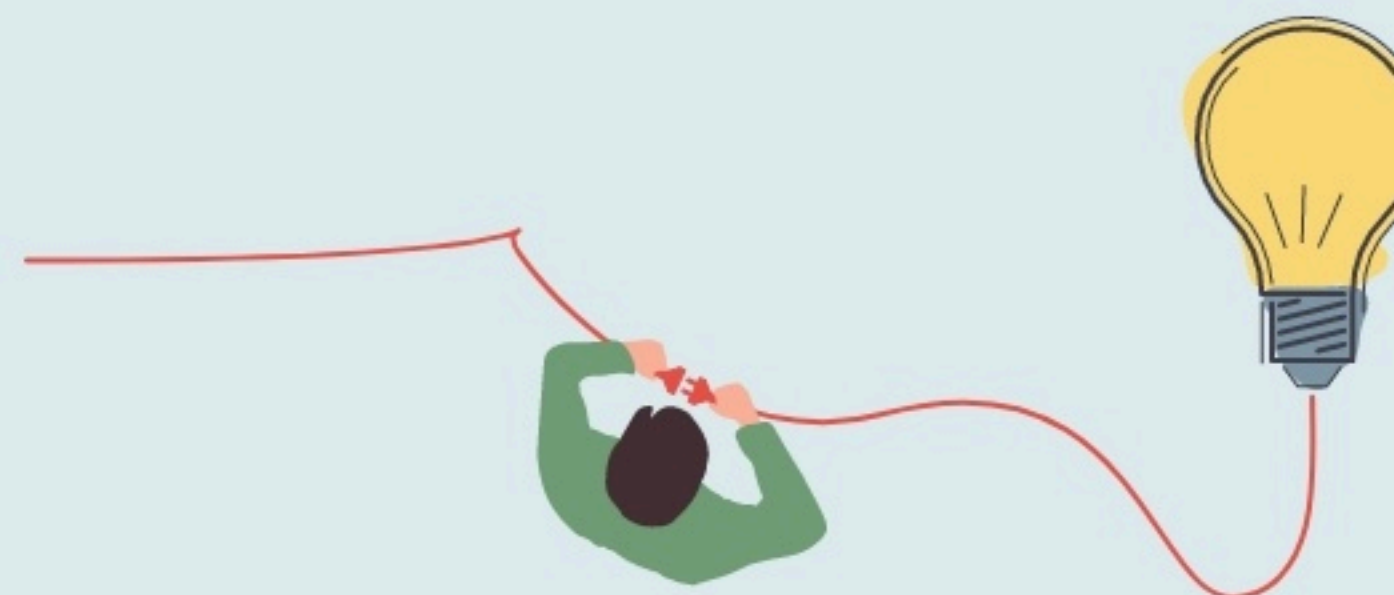


## Inauguration

1 janvier 2023

## L'IDÉE FONDATRICE

Créer un lieu mixte, solidaire et accueillant dans la continuité de l'activité des sœurs franciscaines



## LES VALEURS PORTÉES

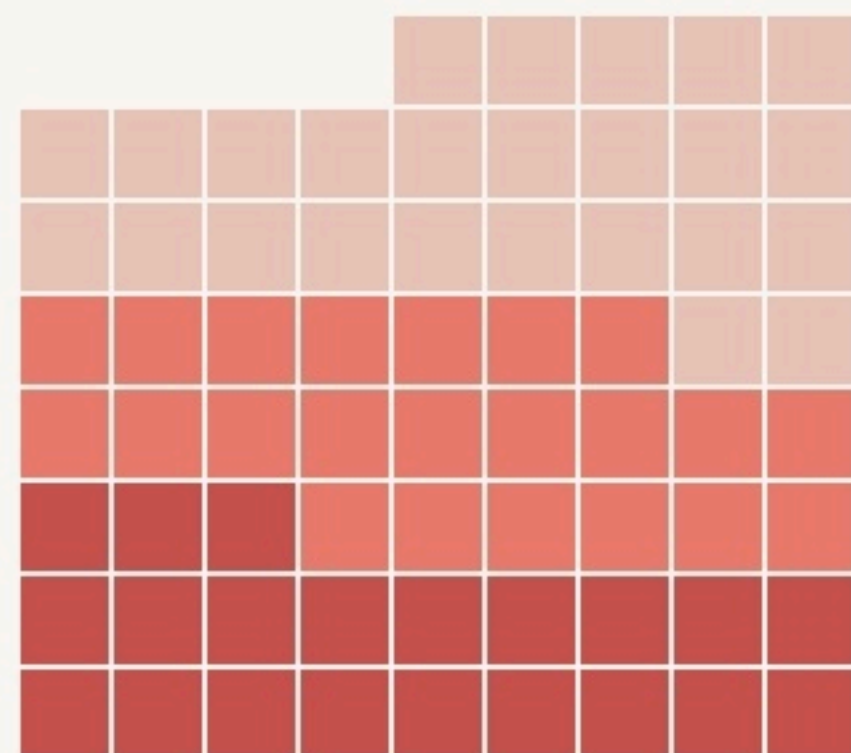
Accueil

Créativité

Inclusivité

## LA PROGRAMMATION DU LIEU

*Hébergement*   *Évènement public*   *Évènement privé*   *Bureau*   *Atelier*  
*Agriculture*   *Activité loisir*   *Activité artistique*   *Circuit court*   *Médiateur*  
*Activité gratuite*   *Activité au tarif adapté*   *Structures sociales*  
*Service de proximité*   *Accueil personnes précaires*



### Type de structures participant au projet

- Entreprises
- Associations
- Artistes
- Autres

## LA COMPOSITION

Nombre et nature des structures ayant leurs locaux ou exerçant leur activité au sein du lieu.

**68** **1**

structures occupantes structure créée

### PUBLICS



### ACCESSIBILITÉ





## LES ACTEUR.ICES

### **GOUVERNANCE**

partagée avec Plateau Urbain

**3**

Emplois directs

### **LES ACTEURS PRIVÉS**

in'li (propriétaire du lieu)

### **LES ACTEURS PUBLICS**

Région Ile de France

### **Nature des partenariats :**

Économique

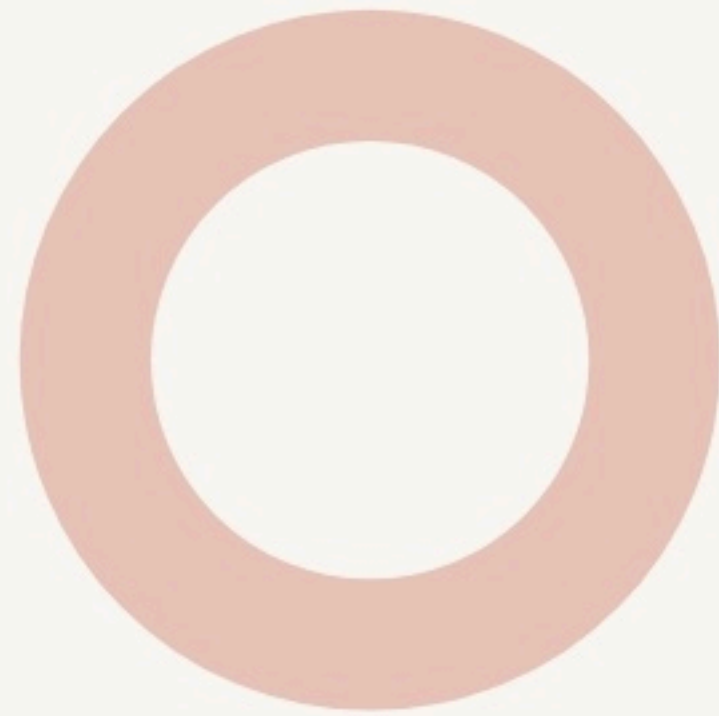
### **Nature des partenariats :**

Économique

## LES MOYENS

Les moyens financiers mis en oeuvre pour assurer le fonctionnement du lieu.

### FONCTIONNEMENT



■ Aides publiques ■ Aides privées ■ Recettes ■ Autres subventions

### INVESTISSEMENT



■ Fonds publics ■ Fonds privés ■ Fonds propres



## L'IMPACT SOCIAL

L'évaluation des effets sociaux est un processus collectif visant à qualifier l'ensemble des conséquences, négatives ou positives, prévues ou imprévues, d'un projet sur ses parties prenantes. Nous présentons ici une représentation simplifiée des effets à l'échelle individuelle, collective et territoriale. La visualisation des réponses détaillées, issues des porteurs de projet, sont accessibles sur la page « voir ses effets sociaux »

[Voir ses effets sociaux](#)

### EFFETS INDIVIDUELS

+ + + + +



### EFFETS COLLECTIFS

+ + + + +

### EFFETS TERRITORIAUX

+ + + + +

