

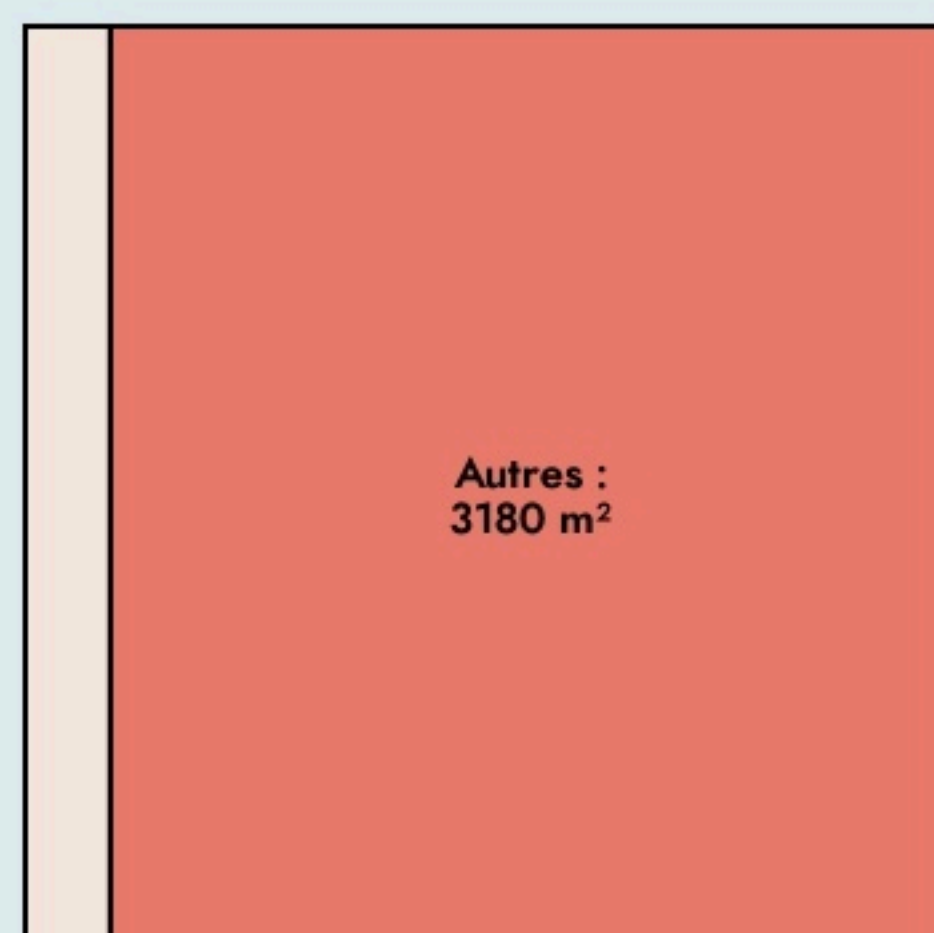


Paris 9e Arrondissement
YMCA PARIS

www.ymca-paris.fr

SURFACE

3500 m² au total

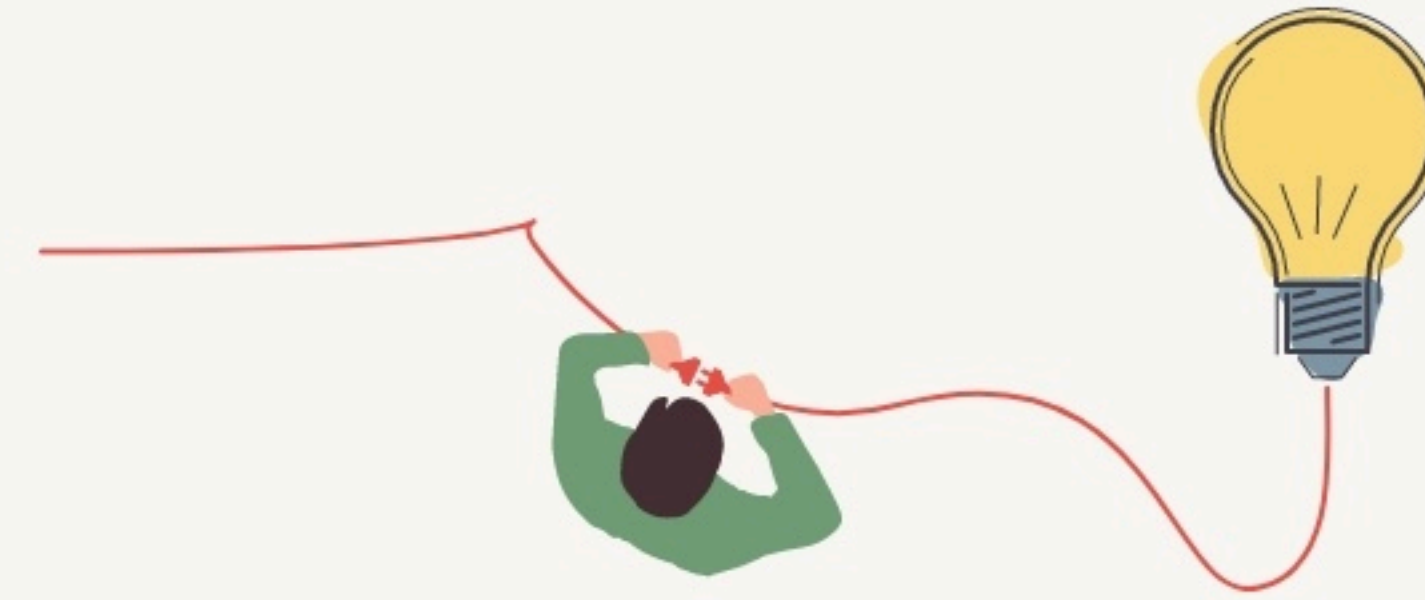


Inauguration

9 janvier 2023

L'IDÉE FONDATRICE

développer des activités d'intérêt général pour les jeunes

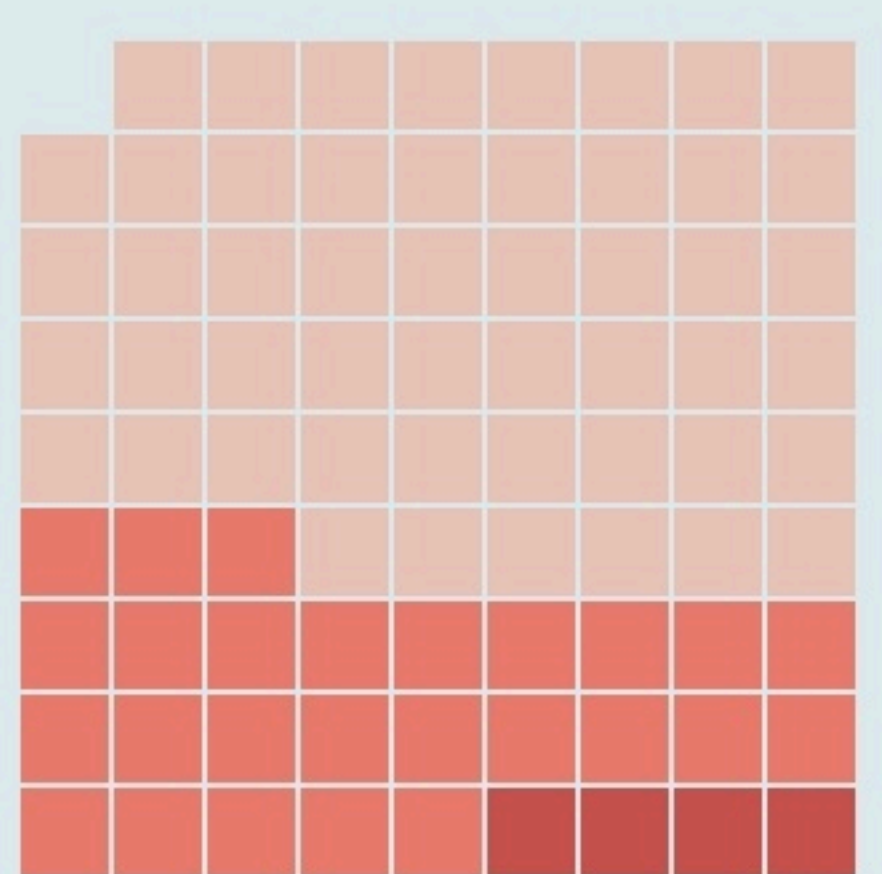


LES VALEURS PORTÉES

Accueil

LA PROGRAMMATION DU LIEU

Hébergement *Évènement public* *Évènement privé* *Bureau* *Activité loisir*
Activité artistique *Activité sportive* *Médiateur* *Activité au tarif adapté*



Type de structures participant au projet

- Entreprises
- Associations
- Artistes
- Autres

LA COMPOSITION

Nombre et nature des structures ayant leurs locaux ou exerçant leur activité au sein du lieu.

35

structures
occupantes

2

structures
créées



LES ACTEUR.ICES

GOUVERNANCE

partagée avec Union Chrétienne
des Jeunes Filles et des Jeunes
Gens

12

Bénévoles

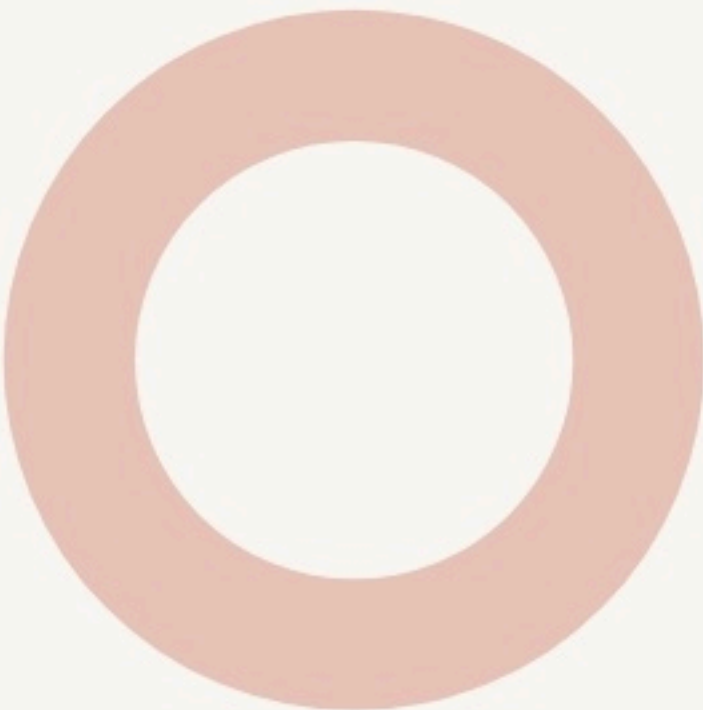
7

Emplois directs

LES MOYENS

Les moyens financiers mis en oeuvre pour assurer le fonctionnement du lieu.

FONCTIONNEMENT



■ Aides publiques ■ Aides privées ■ Recettes ■ Autres subventions

INVESTISSEMENT



■ Fonds publics ■ Fonds privés ■ Fonds propres

L'IMPACT SOCIAL

L'évaluation des effets sociaux est un processus collectif visant à qualifier l'ensemble des conséquences, négatives ou positives, prévues ou imprévues, d'un projet sur ses parties prenantes. Nous présentons ici une représentation simplifiée des effets à l'échelle individuelle, collective et territoriale. La visualisation des réponses détaillées, issues des porteurs de projet, sont accessibles sur la page « voir ses effets sociaux »

[Voir ses effets sociaux](#)

EFFETS INDIVIDUELS

+ + + + +



EFFETS COLLECTIFS

+ + + + +

EFFETS TERRITORIAUX

+ + + + +

