



Le Tampon  
**ZAZALÉ**

**SURFACE**  
200 m<sup>2</sup> au total

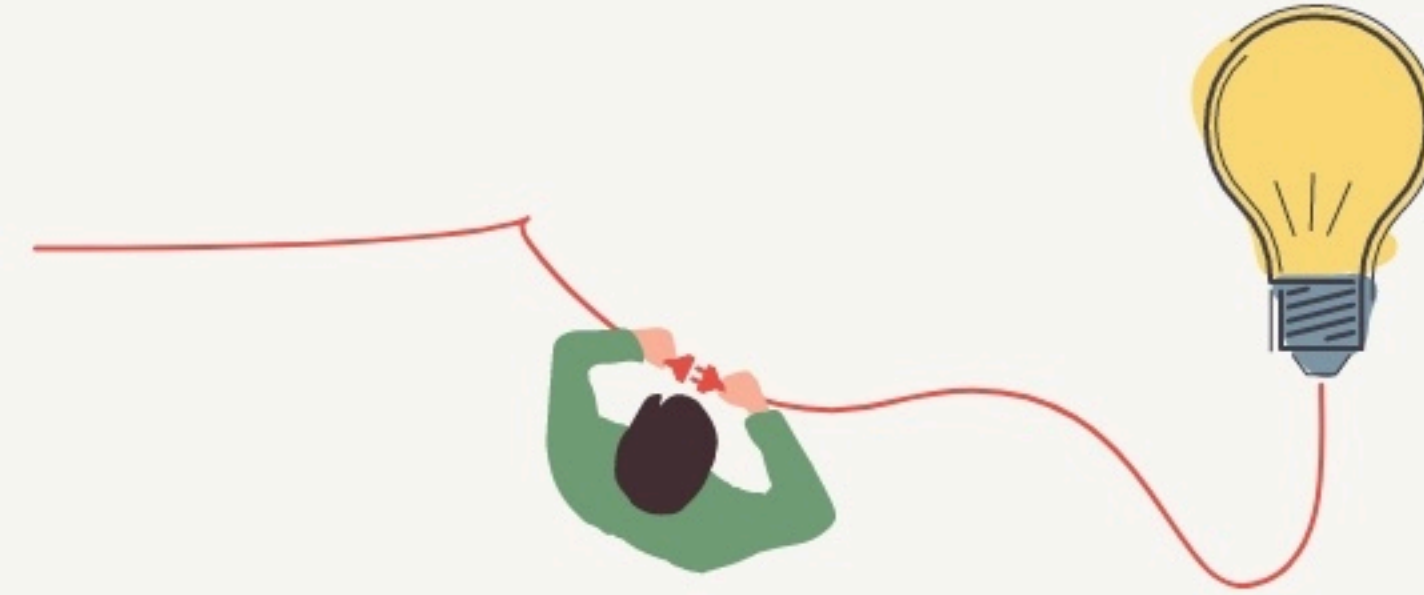
**#LOKAL**

## Inauguration

20 octobre 2018

## L'IDÉE FONDATRICE

Espace d'échange et de partage de nos idées, de nos revendications. Cette page est dédiée à l'expression libre de ses opinions dans le respect d'autrui.



## LES VALEURS PORTÉES

Accueil

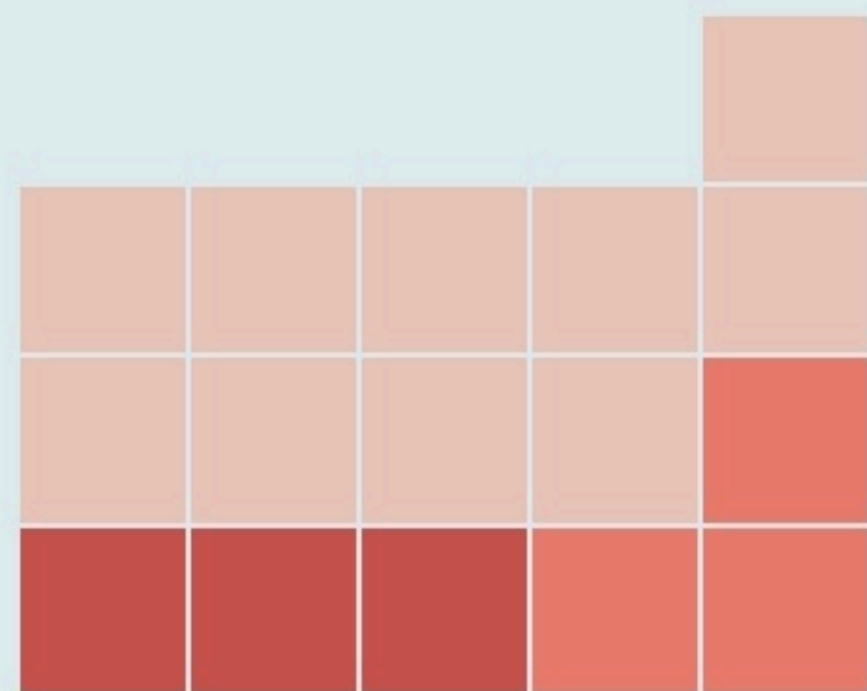
Inclusivité

Apprentissage

Convivialité

## LA PROGRAMMATION DU LIEU

*Hébergement Évènement public*



### Type de structures participant au projet

- Entreprises
- Associations
- Artistes
- Autres

## LA COMPOSITION

Nombre et nature des structures ayant leurs locaux ou exerçant leur activité au sein du lieu.

# 3

structures occupantes

**GOUVERNANCE**  
partagée avec LIB.RE

**40**  
Bénévoles



## LES ACTEUR.ICES