



Saint-Denis
ZONE SENSIBLE

www.parti-poetique.org

SURFACE
10000 m² au total

Il n'y a pas encore de photo.

LOCALISATION

112 avenue de Stalingrad
93200
Saint-Denis

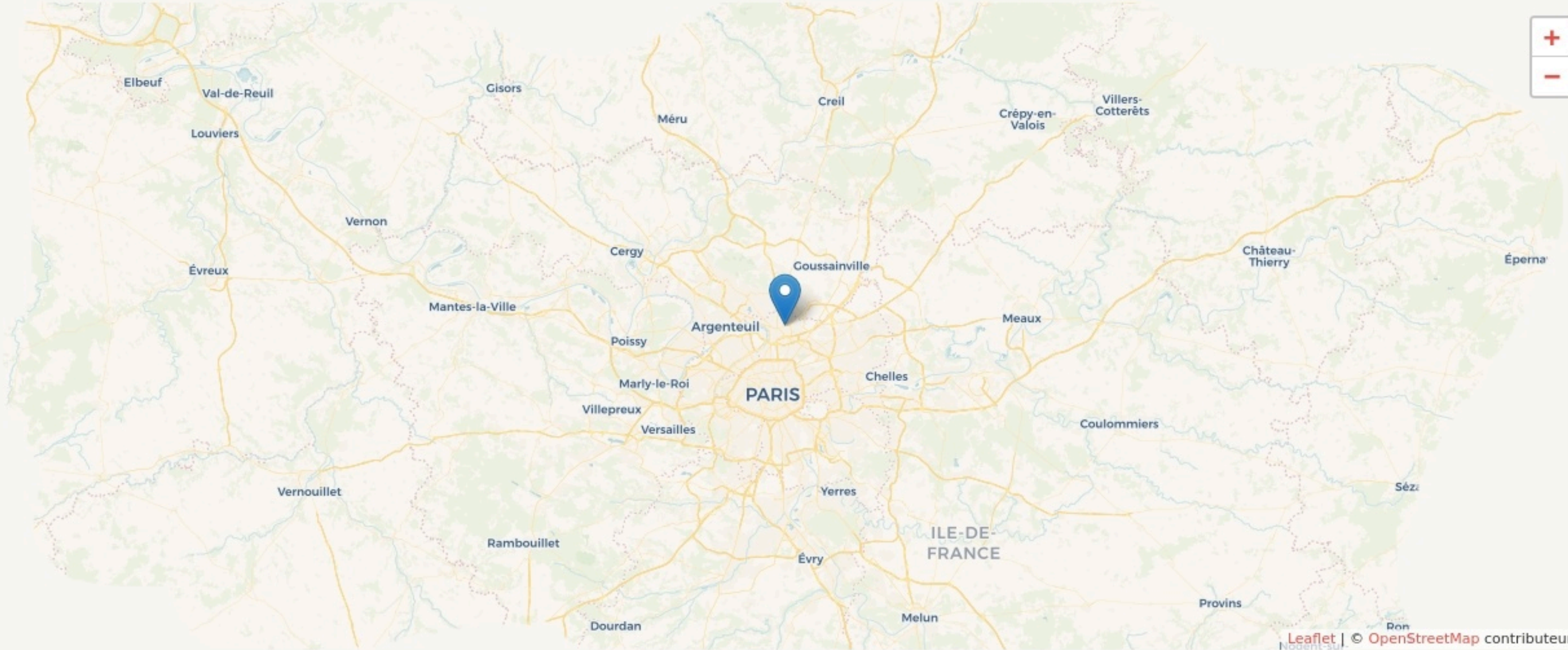
Accès



Bus



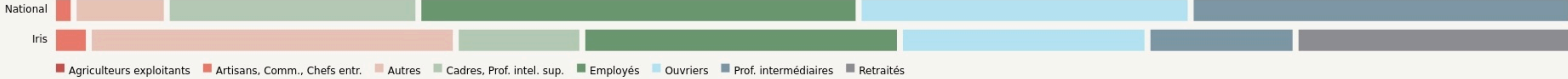
Métro



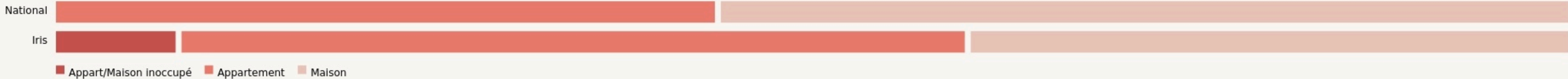
POPULATION [CHANGER LA COMPARAISON](#)



CATEGORIES SOCIOPROFESSIONNELLES [CHANGER LA COMPARAISON](#)



IMMOBILIER [CHANGER LA COMPARAISON](#)

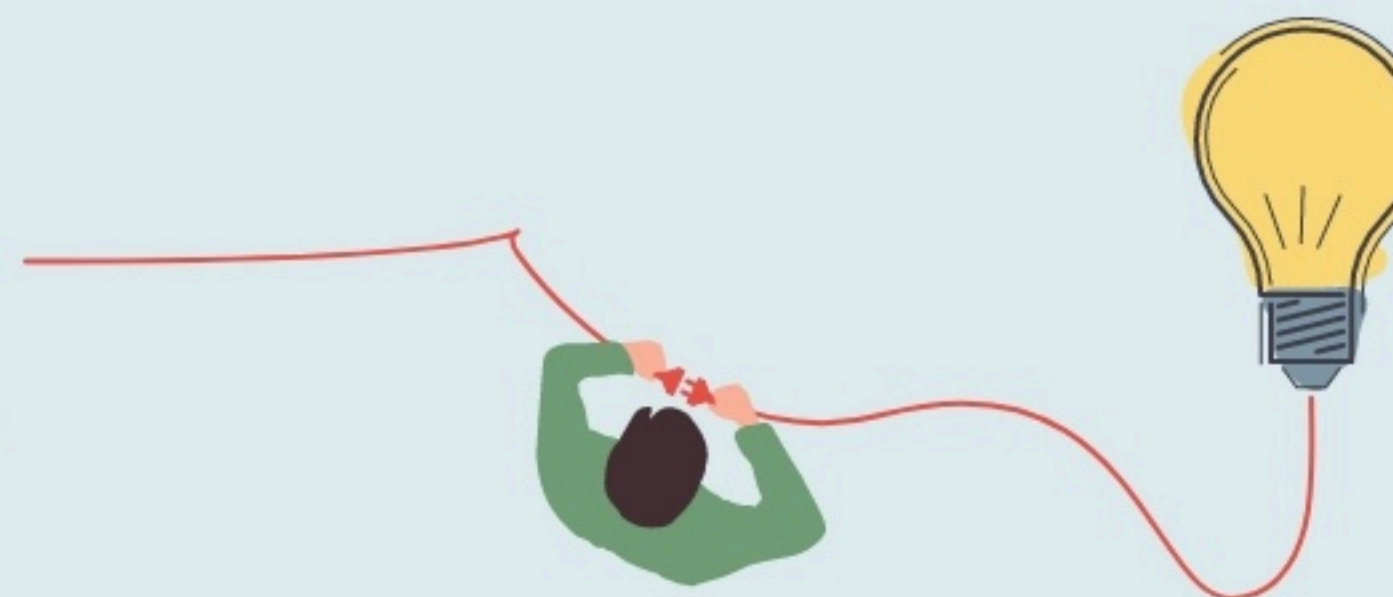


Inauguration

5 juin 2019

L'IDÉE FONDATRICE

Transformer une ferme maraîchère du 19e siècle en un centre de production d'art et de nourriture.



LES VALEURS PORTÉES

Accueil

Convivialité

Créativité

Environnement

LA PROGRAMMATION DU LIEU

Évènement public *Atelier* *Agriculture* *Activité loisir* *Activité artistique*

Circuit court *Médiateur* *Activité gratuite* *Activité au tarif adapté*

Accueil personnes précaires

Type de structures participant au projet

- Entreprises
- Associations
- Artistes
- Autres



LA COMPOSITION

Nombre et nature des structures ayant leurs locaux ou exerçant leur activité au sein du lieu.

1

structure occupante

PUBLICS



ACCESSIBILITÉ





LES ACTEUR.ICES

GOUVERNANCE

partagée avec Parti Poétique

4000 5

Bénévoles

Emplois directs

LES ACTEURS PRIVÉS

Fondations d'Entreprises,
associations locales,
établissements scolaires, centres
sociaux

LES ACTEURS PUBLICS

Ville, EPCI, Département, Région,
Etat

Nature des partenariats :

Économique, En nature

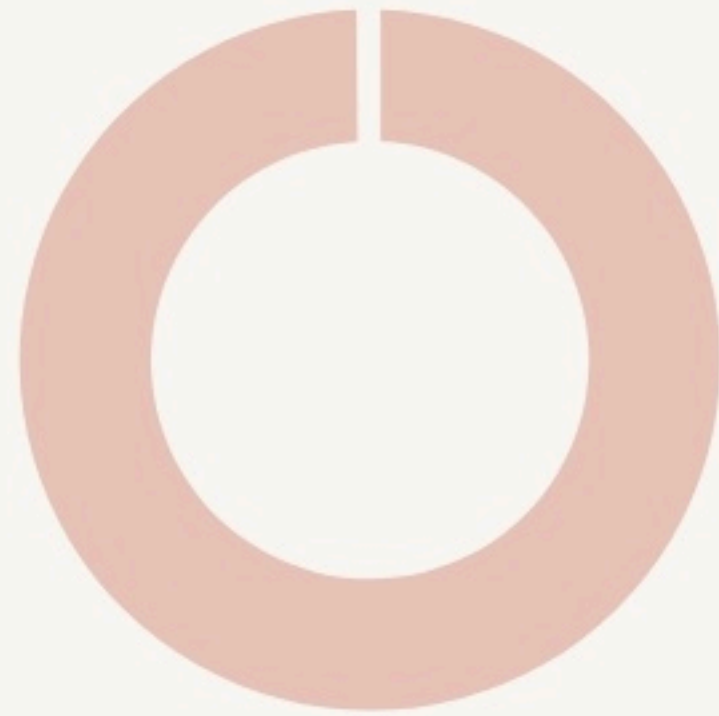
Nature des partenariats :

Économique, En nature

LES MOYENS

Les moyens financiers mis en oeuvre pour assurer le fonctionnement du lieu.

FONCTIONNEMENT



■ Aides publiques ■ Aides privées ■ Recettes ■ Autres subventions

INVESTISSEMENT



■ Fonds publics ■ Fonds privés ■ Fonds propres

L'IMPACT SOCIAL

L'évaluation des effets sociaux est un processus collectif visant à qualifier l'ensemble des conséquences, négatives ou positives, prévues ou imprévues, d'un projet sur ses parties prenantes. Nous présentons ici une représentation simplifiée des effets à l'échelle individuelle, collective et territoriale. La visualisation des réponses détaillées, issues des porteurs de projet, sont accessibles sur la page « voir ses effets sociaux »

[Voir ses effets sociaux](#)

EFFETS INDIVIDUELS

+ + + + +



EFFETS COLLECTIFS

+ + + + +

EFFETS TERRITORIAUX

+ + + + +

